

Zwrotnica głośnikowa trójdrożna 250W 4-8Ω



Cena :

50,00 zł

Nr katalogowy : **BTE-071**

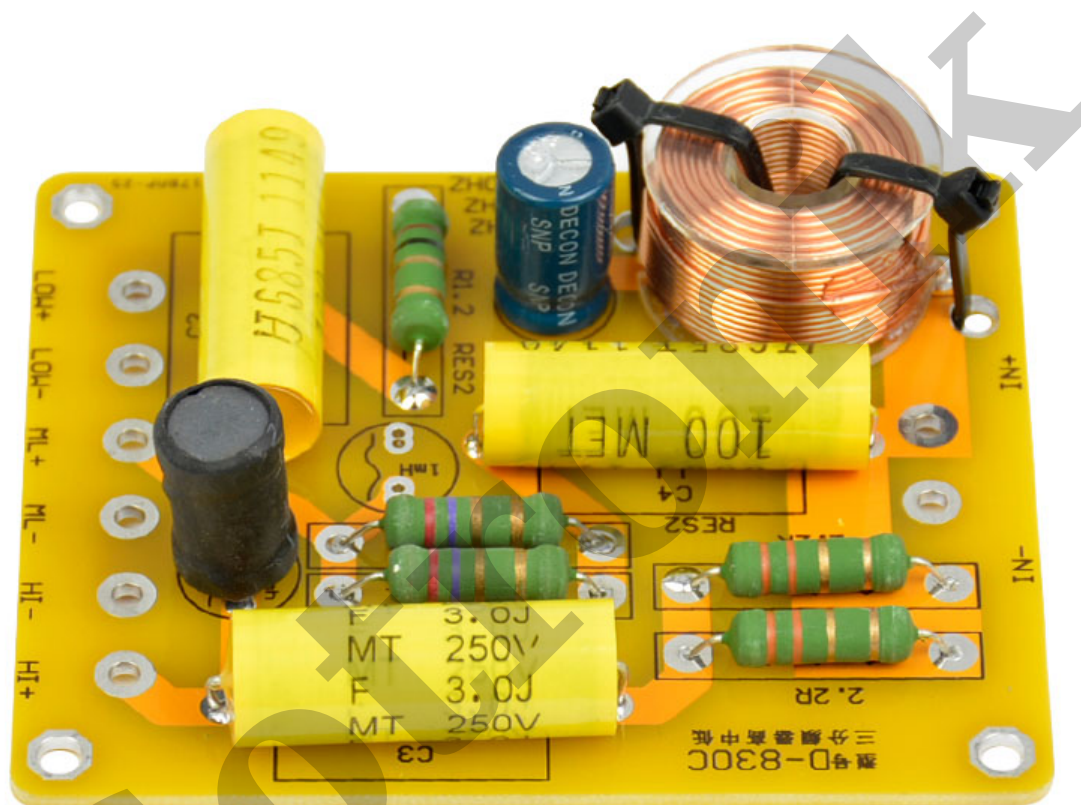
Producent : **mini moduły**

Dostępność : **Dostępny**

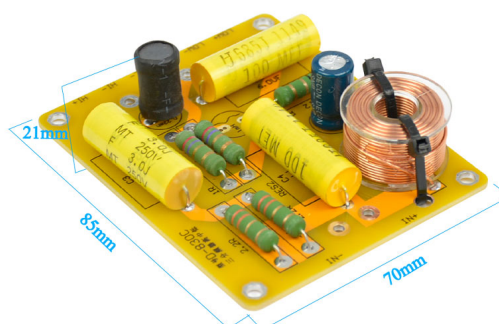
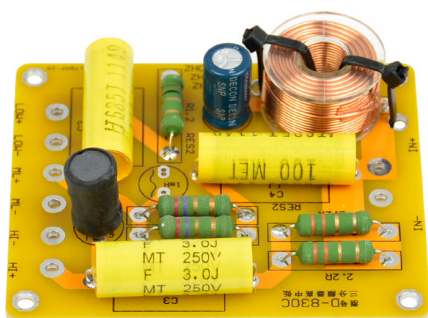
Stan magazynowy : **bardzo wysoki**

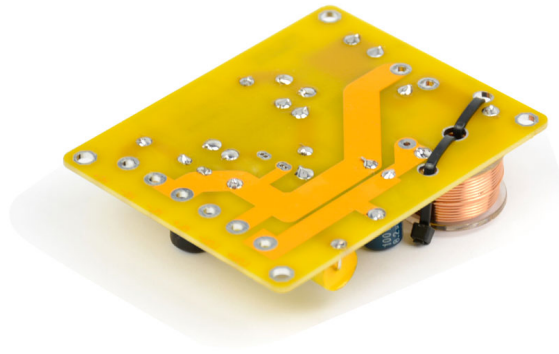
Średnia ocena : **brak recenzji**

Zwrotnica głośnikowa trójdrożna 250W 4-8Ω



Trójdrożna zwrotnica głośnikowa zbudowana z elementów wysokiej ma zastosowanie w kolumnach głośnikowej klasy HiFi. Trójdrożna zwrotnica rozdziela tor sygnału audio ze wzmacniacza audio na głośniki: wysokotonowy, średniotonowy (lub szerokopasmowy) i niskotonowy. Zwrotnice głośnikowe stosuje się by dopasować pasmo sygnału audio do pasma przenoszenia głośnika. Znamionowa moc całego zestawu głośników to 150W, a maksymalna chwilowa do 250W. Częstotliwość podziału ustalono na poziomie 1000Hz (1kHz), 1500Hz (1,5kHz) i 3200Hz (3,2kHz). Zwrotnica głośnikowa wykonana na płytce drukowanej - laminacie wysokiej jakości.

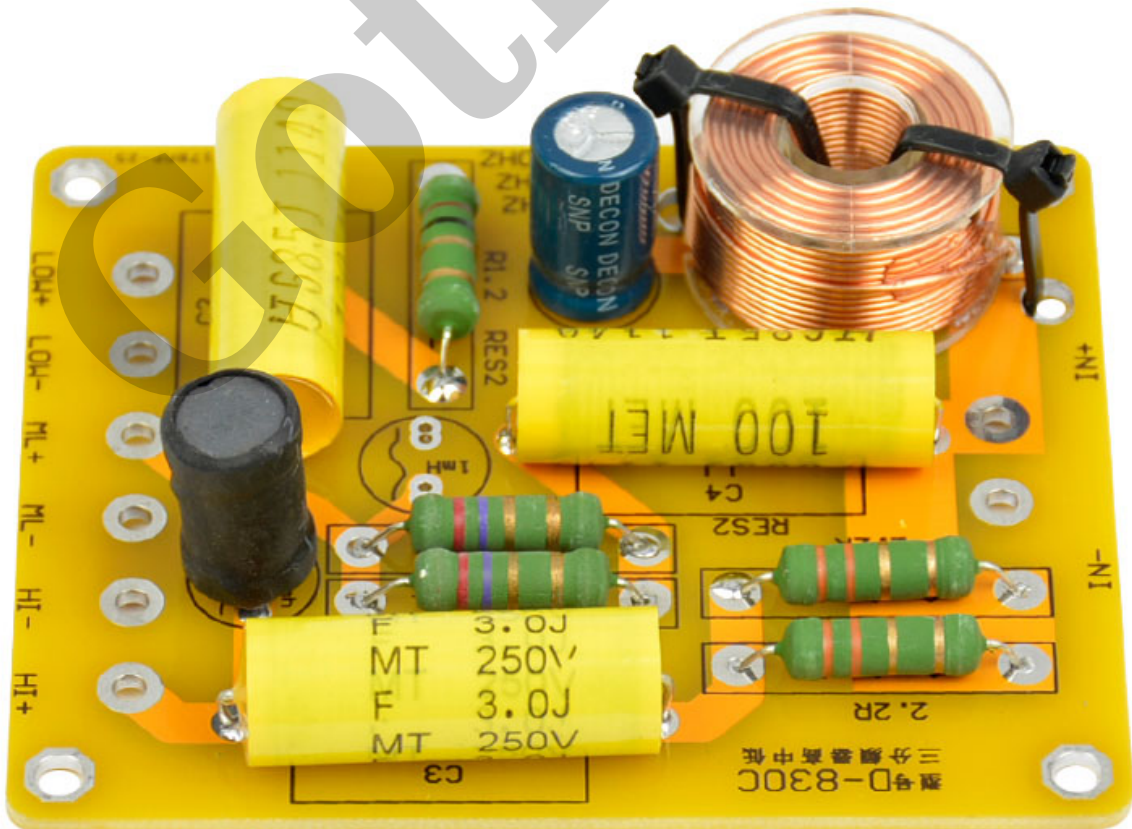


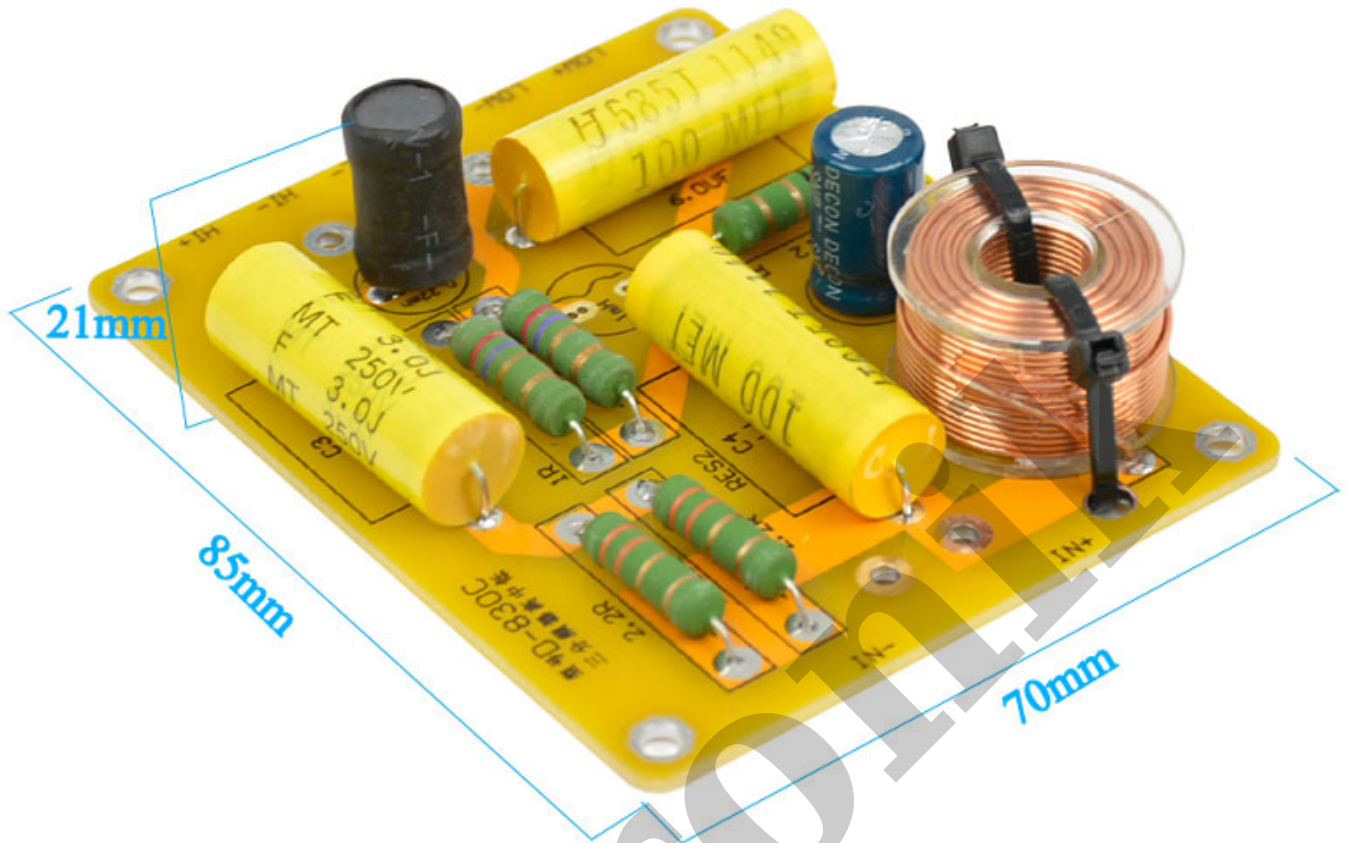


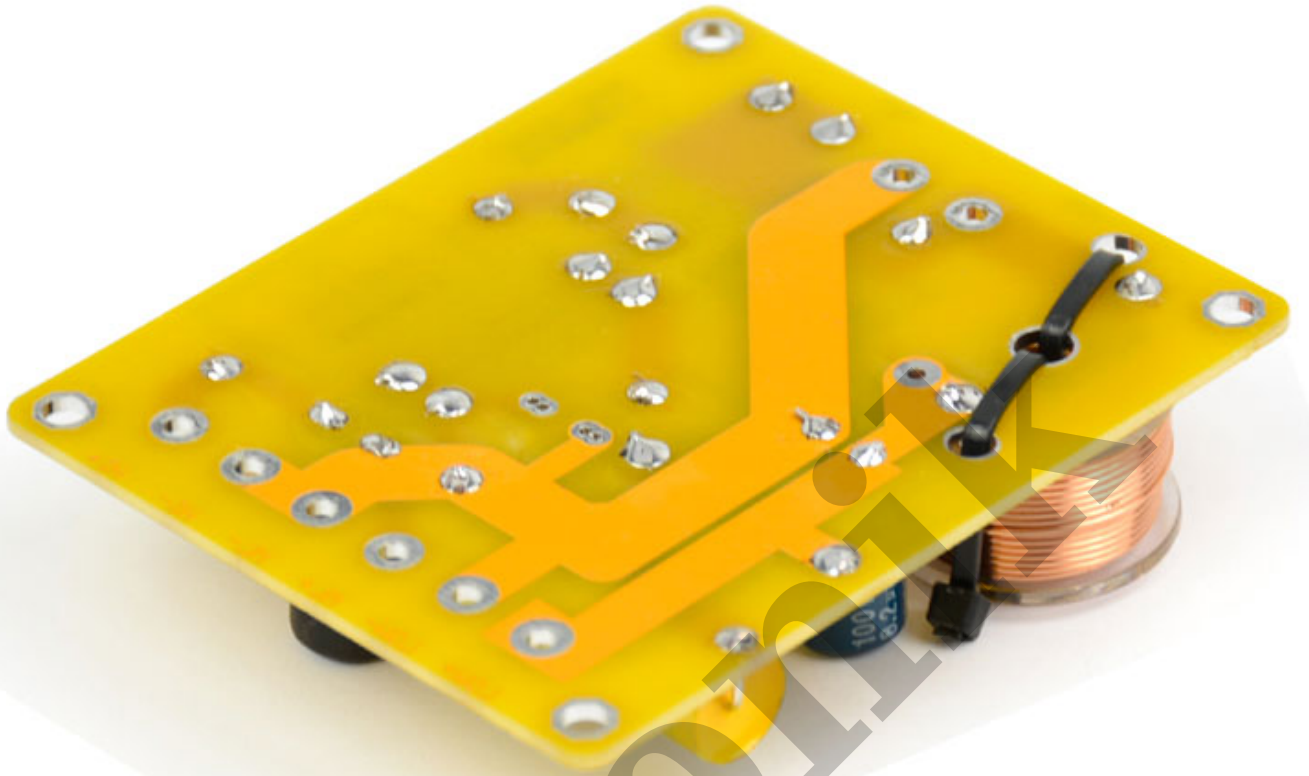
dane techniczne:

- zwrotnica głośnikowa
- trójdrożna zwrotnica głośnikowa HiFi
- częstotliwość podziału: 1000Hz / 1500Hz / 4800Hz
- wartość mocy przenoszonej: 150W
maksymalna chwilowa: 250W
- impedancja głośników:
od 4ohm do 8Ω
Ω/ohm/ohm
- podział: 12dB/oct (wysokotonowy, średniotonowy, niskotonowy)
- konektory do przyłutowania przewodów:
IN- / IN +: Input - wejście sygnału ze wzmacniacza audio
LOW- / LOW +: Bass output - do podłączenia głośnika niskotonowego
ML- / ML +: midrange output - do podłączenia głośnika średniotonowego (ewentualnie szerokopasmowego)
HI- / HI +: Treble output - do podłączenia głośnika wysokotonowego ("gwizdka")
- wykonanie na płytce drukowanej PCB wysokiej jakości
- metalizacja otworów na płytce
- soldermaska PCB
- wymiary zewnętrzne: 85mm x 70mm x 21mm

zdjęcia:







Gotronics