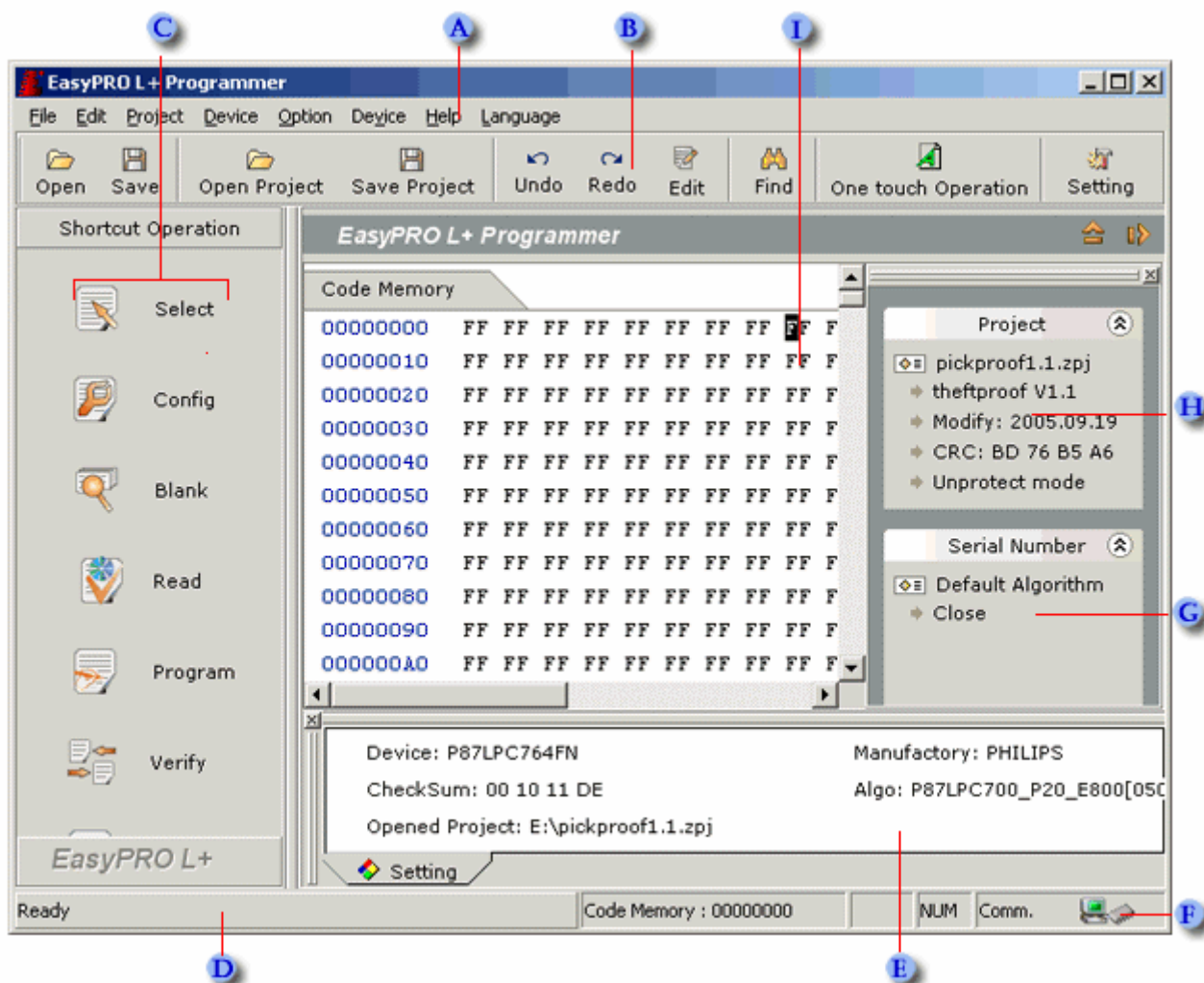


Opis funkcji oprogramowania.



A. Główne menu	Znajdują się tu wszystkie polecenia i rozkazy do obsługi oprogramowania
B. Pasek narzędzi	Najczęściej używane polecenia np. open , save itd.
C. Funkcje obsługi	Przyciski do obsługi programatora: Select – wybór typu układu Config – ustawienia konfiguracyjne układu np. bity itp. Blank – opcja do sprawdzania czy układ jest nie zapisany Read – odczyt zawartości układu Program – zaprogramowanie układu Verify - weryfikacja
D. Pasek wiadomości	Wyświetla status programatora.
E. Informacje	Szczegółowe informacje dotyczące wybranego układu.
F. Status	Pokazuje status połączenia między programatorem a komputerem.
G. Konfiguracja	Pokazuje szczegółowe informacje konfiguracyjne programowanego układu.
H. Projekt	Informacje na temat projektu.
I. Data Buffer	Podgląd bufora.