

Link do produktu: <https://www.gotronik.pl/3-kanalowy-modul-monitor-napięcia-i-prądu-i2c-smbus-ina3221czarny-p-14852.html>

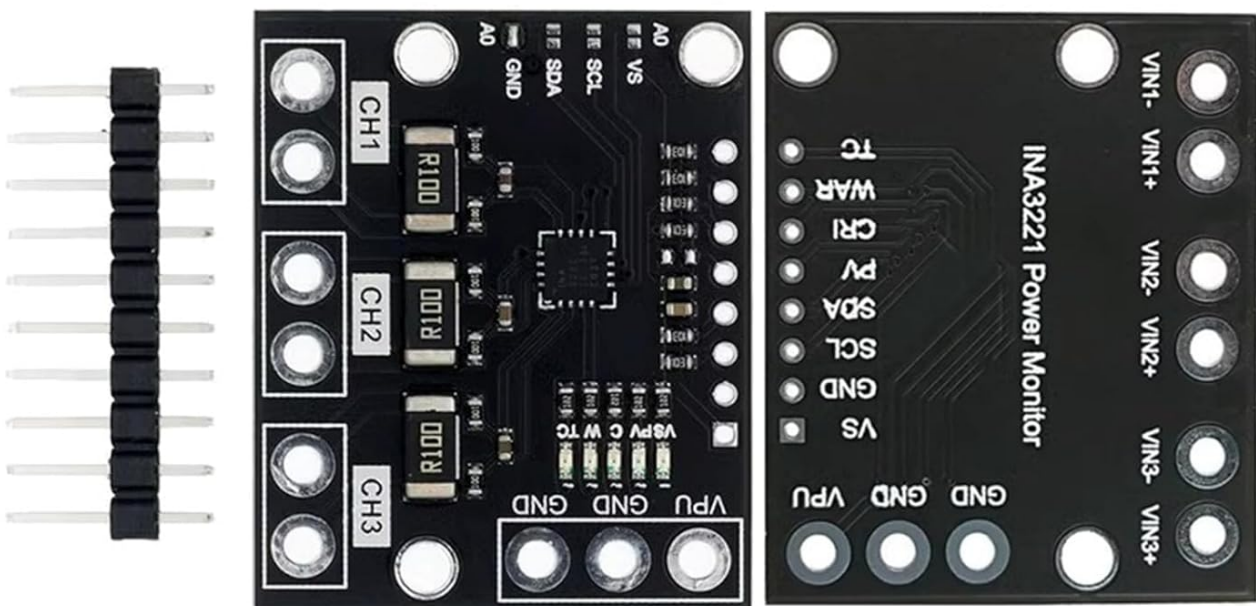


## 3-kanalowy moduł monitor napięcia i prądu I2C SMBUS INA3221 czarny

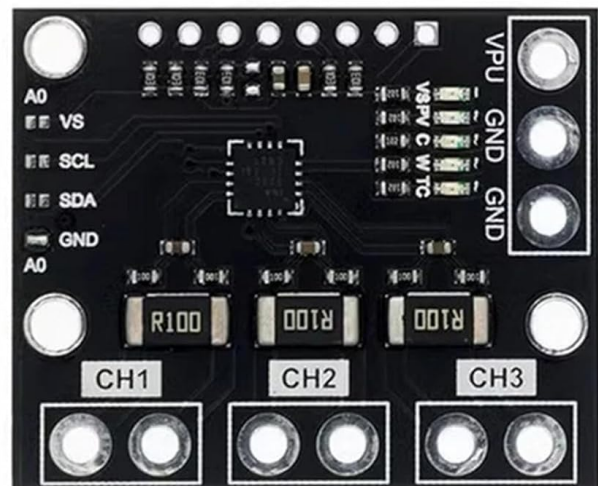
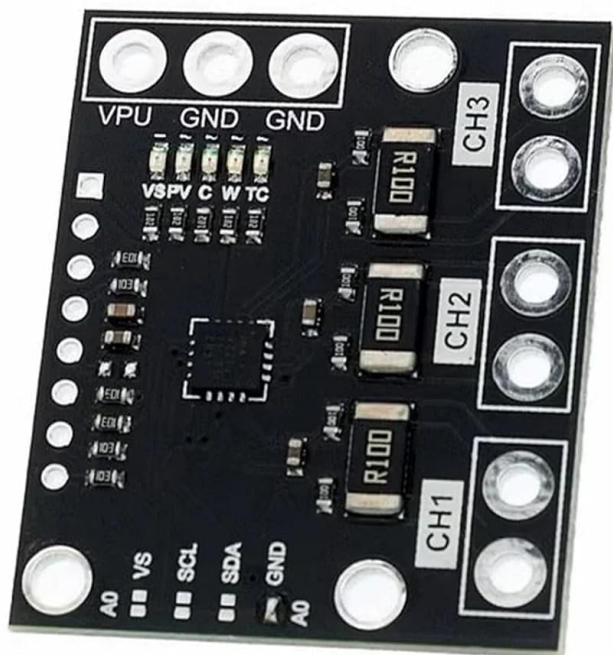
Cena brutto	<b>8,00 zł</b>
Cena netto	<b>6,50 zł</b>
Dostępność	<b>Wkrótce dostępny</b>
Czas wysyłki	<b>24 godziny</b>
Numer katalogowy	<b>ELEK-597</b>
Producent	<b>mini moduły</b>

### Opis produktu

#### 3-kanalowy moduł monitor napięcia i prądu I2C SMBUS INA3221 czarny



Przemysłowy moduł INA3221 to precyzyjny, trzykanałowy monitor napięcia i prądu z interfejsem I2C/SMBUS, umożliwiający synchroniczną kontrolę parametrów zasilania w obwodach do 26V. Kompaktowa płytka gwarantuje stabilny pomiar bez zakłócania pętli masy oraz oferuje programowalne wyjścia alarmowe dla zaawansowanych projektów elektronicznych.



### Szczegółowa specyfikacja techniczna

- Model: INA3221
- Parametry zasilania: 2.7 V - 5.5 V
- Funkcje monitorowania: trzykanałowy pomiar synchroniczny
- Maksymalne napięcie mierzonej magistrali: 0 V do 26 V DC
- Wbudowane rezystory pomiarowe: R100
- Interfejs komunikacyjny: I2C oraz SMBUS
- Wyjścia alarmowe: CRI oraz WAR dla zadanych progów
- Wyjścia dodatkowe: TC i PV
- Wybór adresu I2C: Konfiguracja sprzętowa za pomocą pinu A0
- Kompatybilność: układy 3.3V oraz 5V
- Raster wyprowadzeń: 2.54 mm
- Kolor laminatu: czarny
- Wymiary modułu: 42 mm x 32 mm x 12 mm