

Link do produktu: <https://www.gotronik.pl/4-kanalowy-modul-przekaznikowywifi-bluetooth-md-bl14-p-13986.html>

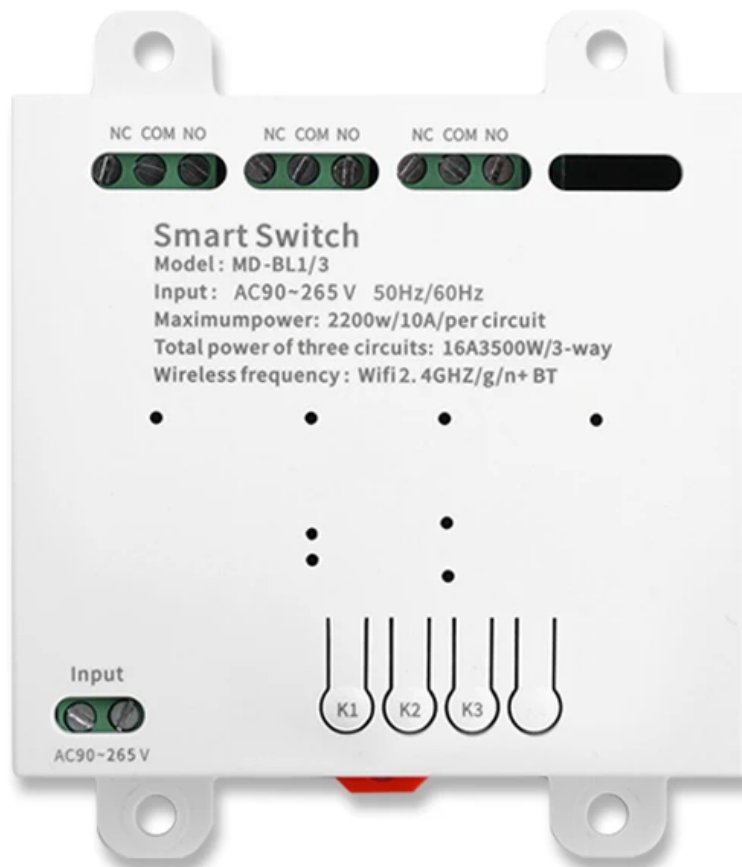


4-kanalowy moduł przekaźnikowy WiFi + Bluetooth MD-BL1/4

Cena brutto	96,00 zł
Cena netto	78,05 zł
Czas wysyłki	24 godziny
Numer katalogowy	ELEK-425

Opis produktu

4-kanalowy moduł przekaźnikowy WiFi + Bluetooth MD-BL1/4



Smart Switch MD-BL1/4 to 4-kanalowy moduł przekaźnikowy, umożliwiający zdalne i niezależne sterowanie czterema obwodami elektrycznymi o łącznej mocy do 3500 W. Urządzenie łączy się z domową siecią WiFi, pozwalając na łatwe zarządzanie automatyką, tworzenie harmonogramów i timerów z poziomu intuicyjnej aplikacji mobilnej bez konieczności programowania. Solidna obudowa z manualnymi przyciskami i wygodnymi

zaciskami śrubowymi gwarantuje bezpieczny montaż oraz prostą, codzienną obsługę.

No programming required

You only need to download an APP, connect to WIFI, you can control the cloud, support 2.4G remote control.



Wireless frequency support

Wifi 2.4GHz b/g/n+ BT, you can share the device to support multiple people to control or a person to control multiple switches.

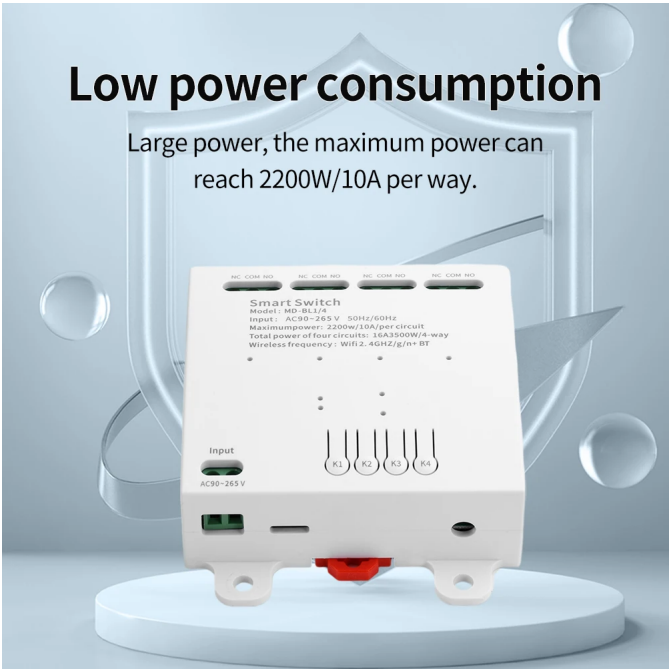


Kluczowa specyfikacja

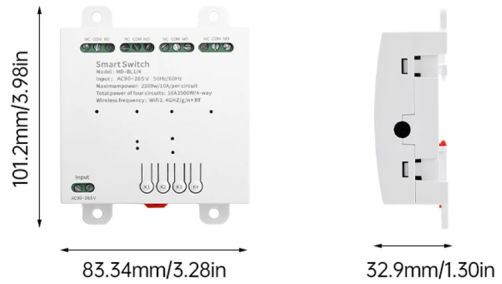
- Model: **MD-BL1/4**
- Parametry wejściowe: **AC 90-265 V, 50 Hz / 60 Hz**
- **Funkcje:** Sterowanie ze smartfona, harmonogramy, timery, udostępnianie uprawnień domownikom
- **Maksymalna moc na kanał:** 2200 W / 10 A
- **Całkowita moc urządzenia:** 3500 W / 16 A
- **Częstotliwość bezprzewodowa:** WiFi 2.4 GHz b/g/n + wsparcie Bluetooth
- Tryb Inching: konfigurowany w aplikacji
- Tryb Interlock: zapobiega jednoczesnemu włączeniu wielu kanałów
- Złącza obwodów wyjściowych: NC, COM, NO
- Przyciski manualne: 4 niezależne przyciski dla każdego kanału (K1, K2, K3, K4)
- Sygnalizacja stanu pracy: wbudowane diody LED sieci i włączenia obwodów
- Niskie zużycie własnej energii
- Temperatura środowiska pracy: -20 °C ~ 70 °C
- Wymiary: **83,34 mm x 101,2 mm x 32,9 mm**

Low power consumption

Large power, the maximum power can reach 2200W/10A per way.

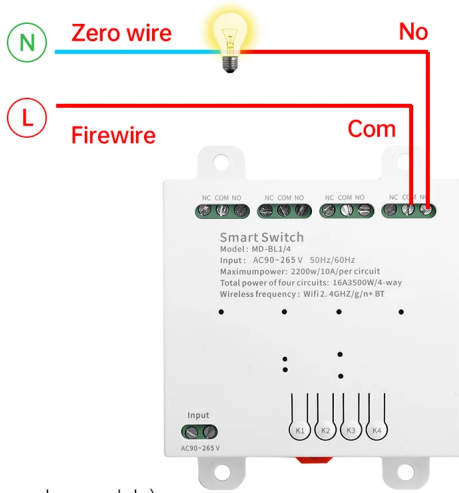


Product Parameters

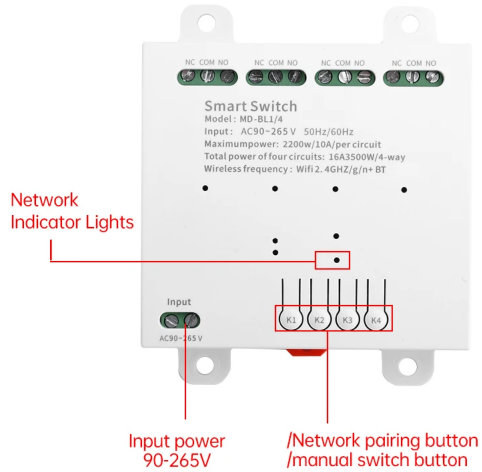


Specifications: 3-way, 4-way
Input voltage :AC90-265V
Max power :2200W/10A/ per channel
Total power :16A3500W
Wireless frequency :Wifi2.4GHZ/g/n+ BT
Operating temperature :-20°C~70° C

Product Wiring



Product Information



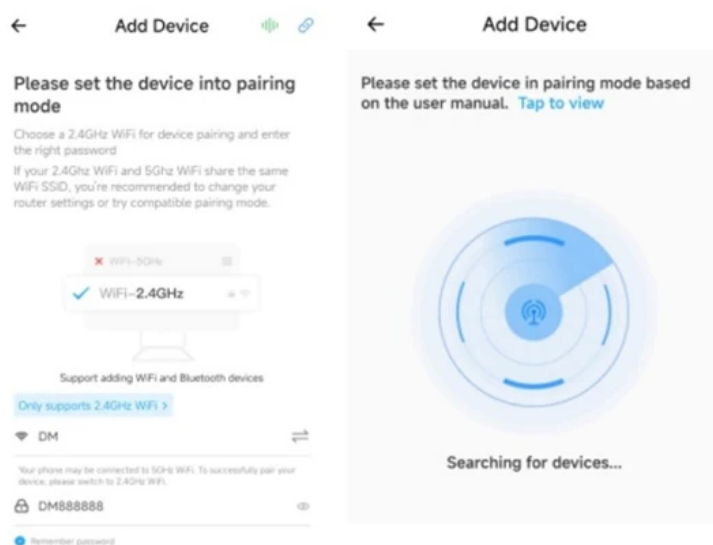
Add Device :

① Reset device

If the network indicator (blue) is blinking at short intervals (blinking twice and stopping once), skip this step.

② Power on the device

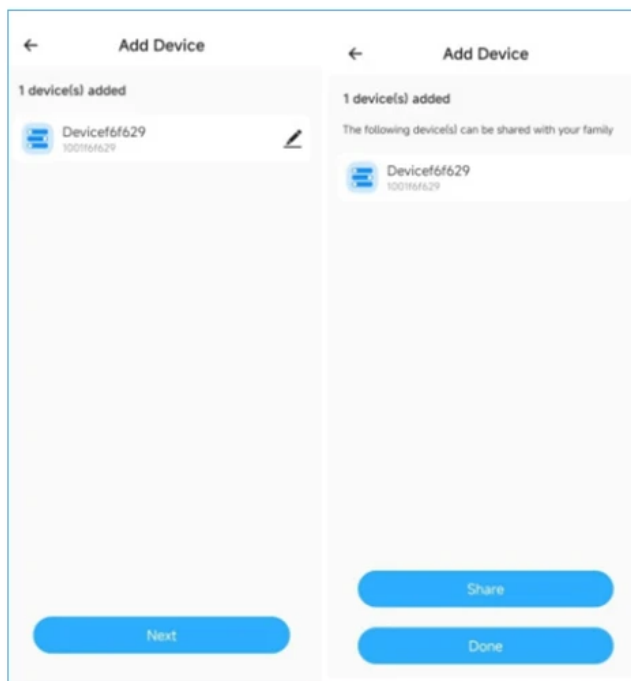
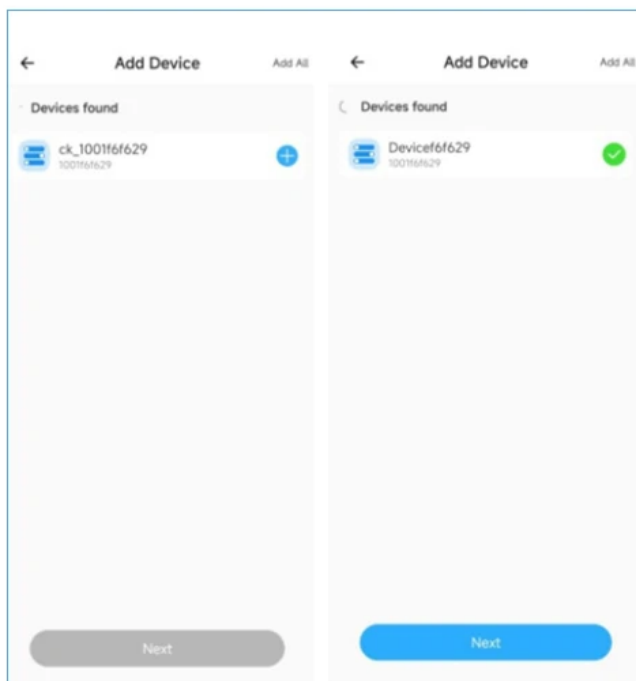
③ Long press the network pairing button, hold for about 5 seconds, until the network indicator (blue light) flashes twice, stop once, and the connected APP can be distributed.



① Open the connected Yiweilian APP and click "+" to enter the Add device page.

② Then select your smartphone or tablet is connected to a 2.4G WIFI or manually add another WiFi

③ Click Next.

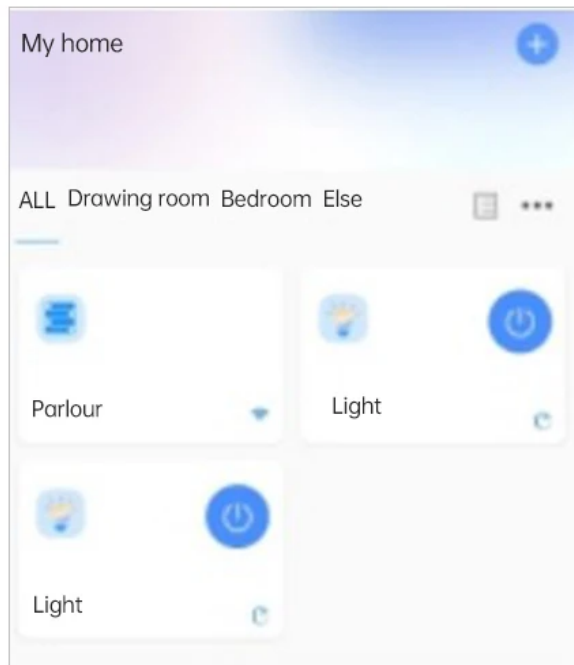


Add equipments

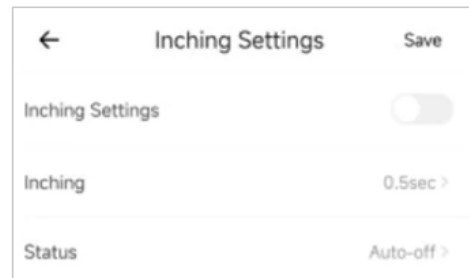
- ① Click "+" to add the device.
- ② According to your network condition, it will take approximately 5 to 180 seconds to complete the connection.
- ③ Click to complete the addition.

Device name:

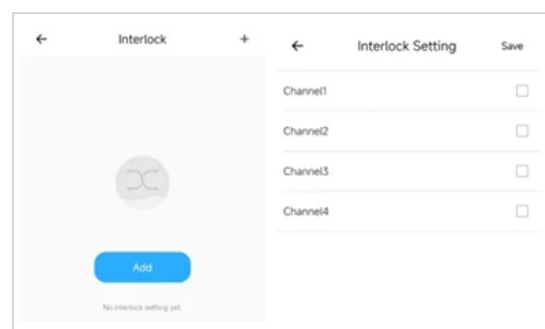
- ① Name the device.
- ② Then click on Next
- ③ Click Finish again and the device will be displayed in the application.



①



②

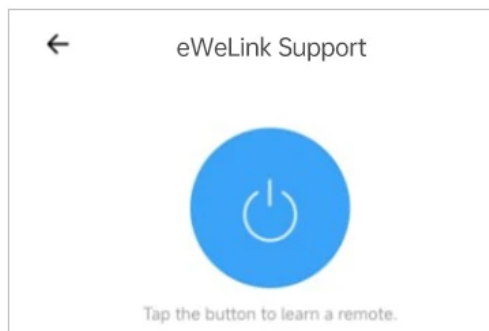
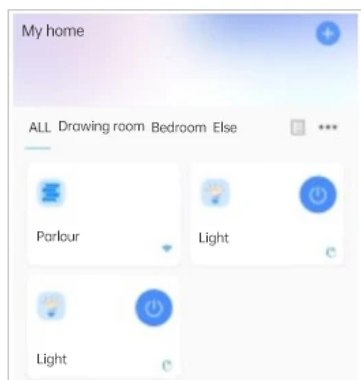


③

- ① Click on the switch name to enter the device interface.
- ② Click "... " to enter the settings.
- ③ Find the jog settings and click to enter the jog settings.
- ④ Open the jog time, set the jog time, and click Save.
- ⑤ Find the interlock settings and click to enter the interlock settings
- ⑥ Click Add, then set the required channel, and then click Save

Module matching, wireless random pasting :

① Click on the switch name to enter the device interface.



② Click "..." to enter the settings.

③ Find the light intelligent remote control.

④ Select the channel to be paired with

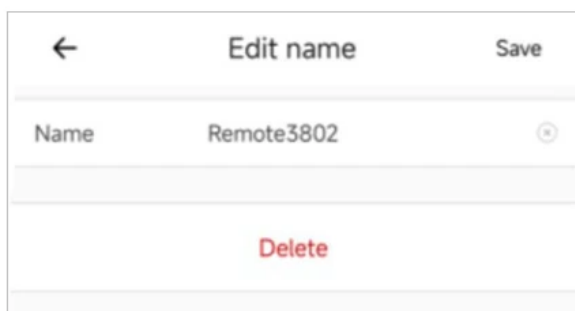
⑤ Open the jog time, set the jog time, and click Save.

⑥ Click the button to learn and then press the desired BT wireless paste button to complete the code matching

Decoding method:

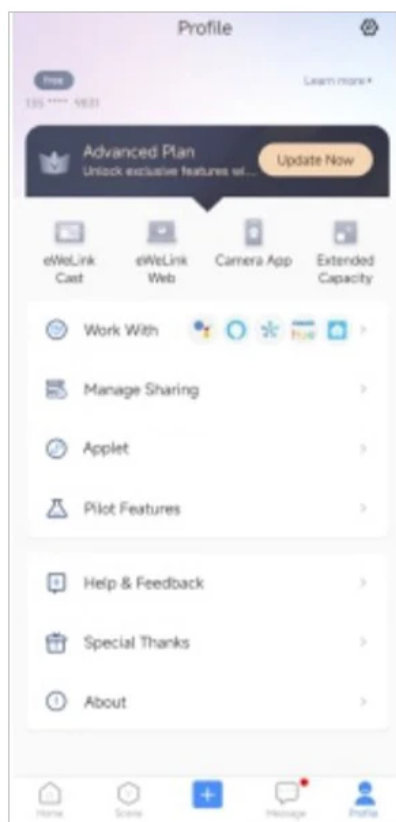
① In the light intelligent remote control, click on the learned remote control

② Click 'delete' to decode, then click ' wireless random paste' without any response.



Connect smart speakers :

- ①Click on ' My' at the bottom right of the interface
- ②Find the ecosystem and click to view the tutorial on connecting smart speakers.



Solution to common problems of product pairing failure and offline reasons:

Enter the homepage of the app, click on the "Message" icon at the bottom right of the interface to view online help.

If the above attempts still fail to resolve the issue, please use another phone to open a personal hotspot and try adding it again.