

Dane aktualne na dzień: 08-06-2026 15:02

Link do produktu: <https://www.gotronik.pl/8-kanalowy-modul-io-modbus-tcprtu-poe-waveshare-p-14785.html>



## 8-kanalowy moduł IO Modbus TCP/RTU PoE Waveshare

Cena brutto	<b>180,00 zł</b>
Cena netto	<b>146,34 zł</b>
Czas wysyłki	<b>24 godziny</b>
Numer katalogowy	<b>SKU:33917</b>
Kod producenta	<b>Modbus POE ETH IO 8CH</b>
Producent	<b>Waveshare</b>

### Opis produktu

#### 8-kanalowy moduł IO Modbus TCP/RTU PoE Waveshare

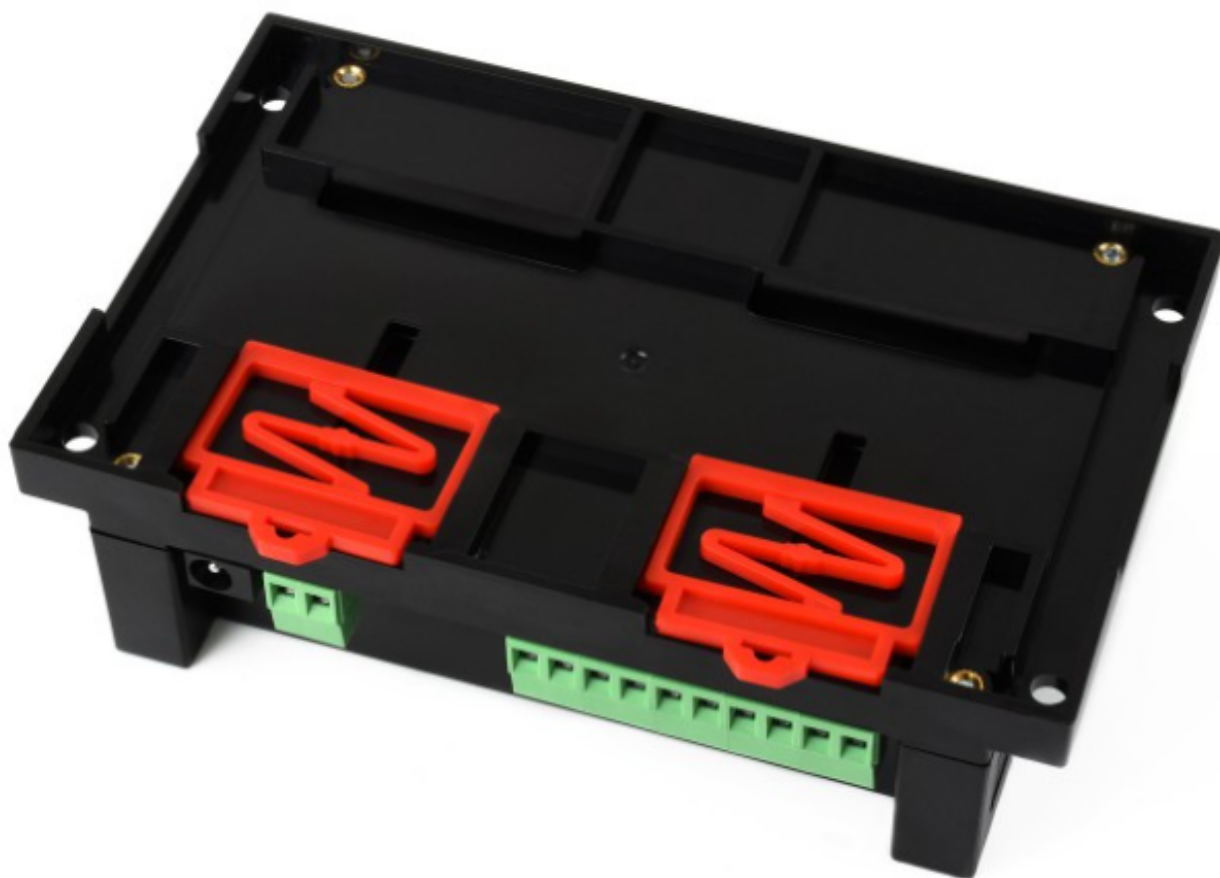


---

Moduł **Waveshare Modbus POE ETH IO 8CH** to zaawansowane, przemysłowe urządzenie kontrolno-pomiarowe pełniące funkcję modułu wejść i wyjść cyfrowych. Zaprojektowany z myślą o systemach automatyki, inteligentnych budynkach oraz zaawansowanych sieciach IoT, umożliwia precyzyjne zbieranie danych i sterowanie urządzeniami wykonawczymi. Wyróżnia się podwójnym interfejsem Ethernet oraz elastycznymi opcjami zasilania, w tym obsługą standardu sieciowego **PoE (IEEE 802.3af)** oraz szerokim zakresem napięć DC od **7V do 36V**. Urządzenie komunikuje się za pomocą popularnych protokołów przemysłowych, takich jak **Modbus RTU** oraz **Modbus TCP**, co gwarantuje bezproblemową integrację z istniejącymi sterownikami PLC, panelami HMI i systemami SCADA.



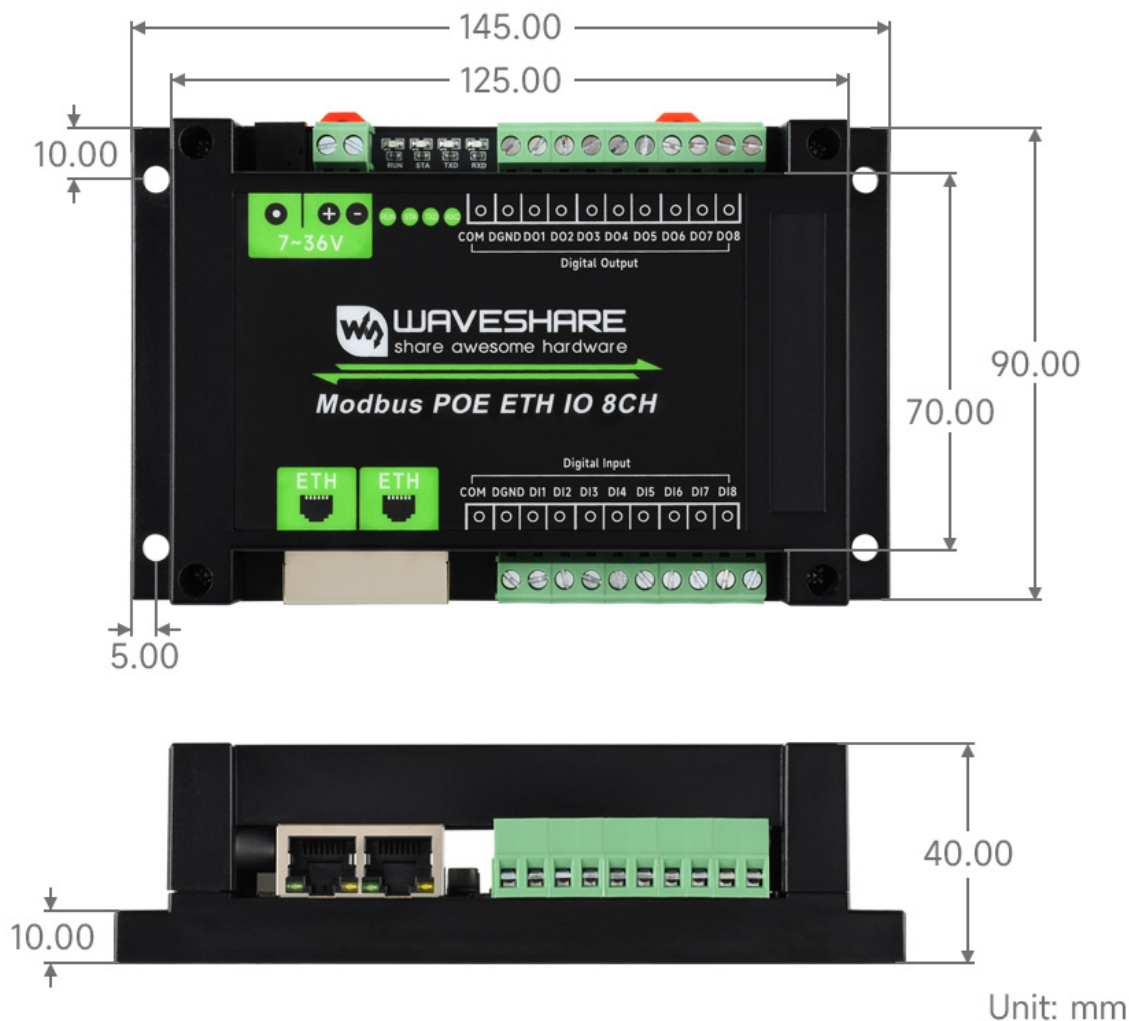
Bezpieczeństwo i stabilność pracy w trudnych warunkach środowiska przemysłowego zapewnia kompleksowy system ochronny. Urządzenie posiada zintegrowaną izolację zasilania oraz dwukierunkową optoizolację sygnałów wejściowych i wyjściowych. Cyfrowe wyjścia oparte są na tranzystorach Darlingtona o topologii otwartego drenażu, co pozwala na bezpośrednie sterowanie przekaźnikami z prądem do **500 mA** na kanał, a wbudowane diody "flyback" skutecznie chronią układ przed przepięciami od obciążeń indukcyjnych. Obudowa modułu została specjalnie wyprofilowana do wygodnego montażu na standardowej szynie DIN. Na przednim panelu umieszczono zestaw czytelnych wskaźników LED, które na bieżąco informują o statusie pracy mikrokontrolera oraz aktywności transmisji danych. Dodatkowo wejścia cyfrowe wspierają zarówno sygnały aktywne, jak i pasywne, wykorzystując zaawansowany algorytm eliminacji drgań styków.



### Kluczowa specyfikacja

- Marka: **Waveshare**
- Model: **Modbus POE ETH IO 8CH**
- Zasilanie bazowe: **7V ~ 36V DC**
- Zasilanie PoE zgodne ze standardem **IEEE 802.3af**
- Wejścia cyfrowe (DI): 8 niezależnych kanałów, izolowanych optycznie
- Obsługa sygnałów wejściowych: pasywne oraz aktywne
- Wyjścia cyfrowe (DO): 8 niezależnych kanałów, izolowanych optycznie

- Topologia wyjścia: tranzystor Darlingtona
- Maksymalny prąd wyjściowy: **500 mA** na każdy kanał
- **Podwójny port Ethernet RJ45**
- Obsługiwane protokoły: **Modbus RTU, Modbus TCP, HTTP, MQTT, UDP, TCP**
- Tryby pracy sieciowej: TCP server, TCP client, UDP mode, UDP multicast
- Konfiguracja adresacji IP: Dynamiczna DHCP oraz obsługa serwerów DNS
- Metody konfiguracji modułu: oprogramowanie Vircom dla Windows lub przeglądarka internetowa
- Wbudowane bezpieczniki resetowalne, diody TVS, optoizolacja, izolowana przetwornica zasilania
- Zabezpieczenie wyjść DO: zintegrowana dioda "flyback" chroniąca przed napięciami wstecznymi
- Dodatkowe funkcje sterowania: Flash-on, Flash-off
- Funkcje wejść DI: wbudowany algorytm debouncingu, wsparcie dla sterowania powiązanego z wyjściami
- Wskaźniki LED stanu: RUN (działanie sieci), STA (działanie MCU), TXD (nadawanie), RXD (odbieranie)
- Konstrukcja przeznaczona do bezpiecznego montażu na szynie DIN



Cecha / Parametr	Specyfikacja techniczna
<b>Zasilanie operacyjne</b>	7V ~ 36V DC / PoE (IEEE 802.3af)
<b>Wejścia (DI)</b>	8 kanałów (NPN / PNP), Optoizolowane
<b>Wyjścia (DO)</b>	8 kanałów (Open-drain), Optoizolowane
<b>Maksymalne obciążenie wyjścia</b>	500 mA na kanał
<b>Protokoły komunikacyjne</b>	Modbus TCP, Modbus RTU, MQTT, HTTP, TCP, UDP
<b>Konfiguracja i zarządzanie</b>	Vircom Software / Interfejs Webowy

#### Dodatkowa dokumentacja techniczna:

---

[Modbus POE ETH IO 8CH Wiki](#)

**Zestaw zawiera**

- 1 x Moduł Modbus POE ETH IO 8CH
- 1 x Komplet złączy śrubowych do terminali
- 1 x Oryginalne opakowanie



