

Dane aktualne na dzień: 27-04-2026 05:09

Link do produktu: <https://www.gotronik.pl/e4-kamera-termowizyjna-384x288-wi-fi-guide-p-14669.html>



E4 kamera termowizyjna 384x288 Wi-Fi Guide

Dostępność	Na zamówienie
Numer katalogowy	E4
Producent	Guide

Opis produktu

E4 kamera termowizyjna 384x288 Wi-Fi Guide



Kamera termowizyjna **Guide E4** to profesjonalne i niezawodne narzędzie pomiarowe, zaprojektowane z myślą o inżynierach, audytorach energetycznych oraz pracownikach utrzymania ruchu. Urządzenie służy do błyskawicznego, bezkontaktowego wykrywania anomalii temperaturowych w instalacjach elektrycznych, mechanicznych oraz w budownictwie. Jej najważniejsze parametry obejmują wysokorozdzielczy detektor podczerwieni **384×288 pikseli** o rozmiarze piksela 12µm, niezwykle wysoką czułość termiczną na poziomie **25 mK** oraz szeroki zakres mierzonych temperatur od **-20°C do aż 650°C**. Zastosowanie zaawansowanego detektora gwarantuje precyzyjne uchwycenie najdrobniejszych wahań temperatury, co jest kluczowe podczas wymagających inspekcji przemysłowych.



Model E4 wyróżnia się wdrożeniem autorskiej technologii **IR-Perfclear**, która w czasie rzeczywistym optymalizuje szczegóły obrazu, redukuje szumy i pozwala na sprzętowe podbicie rozdzielczości aż do 768×576 pikseli. Obudowa urządzenia została wykonana z wysokiej jakości tworzyw sztucznych i pokryta antypoślizgowymi wstawkami, co zapewnia pewny chwyt. Kamera spełnia normę szczelności **IP54** oraz przeszła rygorystyczne testy odporności na upadki z wysokości **2 metrów**, co czyni ją odporną na deszcz i trudne warunki na budowie. Urządzenie wyposażono w duży i jasny, 3.5-calowy wyświetlacz LCD oraz dodatkowy aparat światła widzialnego 2 MP, co umożliwi nakładanie obrazów. Wygodna, fizyczna klawiatura pod ekranem pozwala na szybką nawigację. Ponadto kamera oferuje łączność **Wi-Fi** do streamingu wideo, możliwość nagrywania, zintegrowany wskaźnik laserowy oraz wsparcie dla wygodnych, bezprzewodowych aktualizacji oprogramowania.



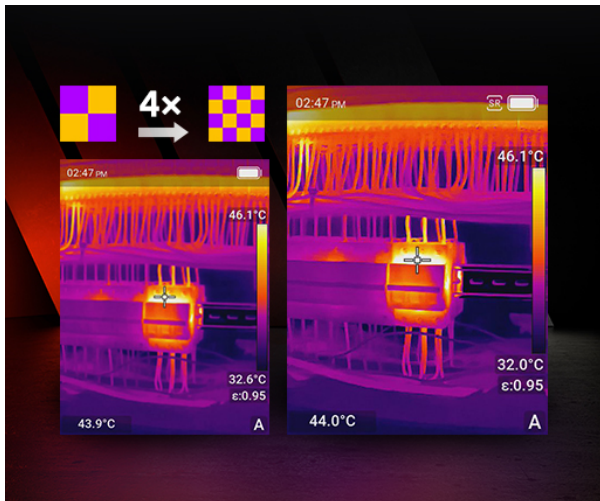
Duży 3,5-calowy ekran

Obszerny 3,5-calowy wyświetlacz zapewnia wyraźny widok szczegółów, umożliwiając precyzyjną kontrolę kluczowych informacji.



Technologia IR-Perfclear w czasie rzeczywistym

Wyposażona w technologię super-rozdzielczości IR-Perfclear działającą w czasie rzeczywistym, która zapewnia 4-krotną poprawę jakości



obrazu.

Zakres pomiarowy do 650°C

Zakres pomiaru obejmuje temperatury od -20°C do 650°C, co umożliwia stabilną analizę w wymagających środowiskach.



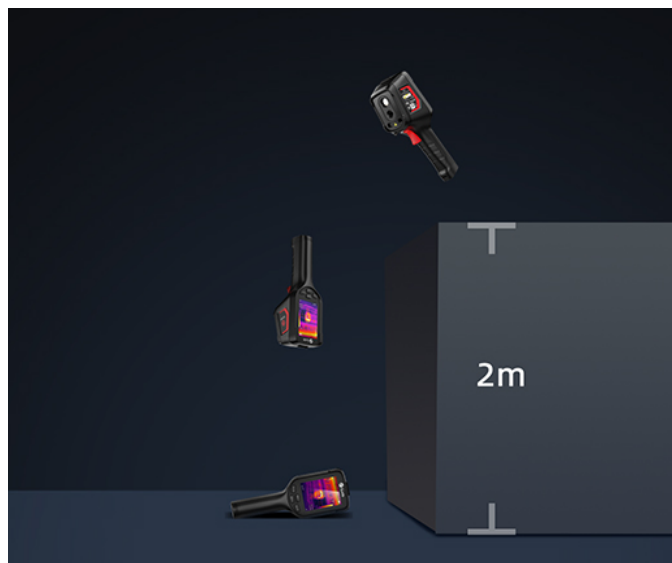
Aktualizacje OTA

Oferuje szyfrowaną transmisję i weryfikację w celu zapewnienia bezpiecznych i stabilnych aktualizacji. Aktualizuj za pomocą jednego kliknięcia, w dowolnym miejscu i czasie.



Odporność na upadek z 2 metrów

Certyfikowana odporność na upadek z wysokości 2 metrów. Niestraszny jej deszcz, wysokie temperatury ani trudne warunki pracy.



Szczegółowa lista parametrów i funkcji

- Marka: **Guide**
- Model: **E4**
- Rozdzielczość detektora podczerwieni: **384×288** pikseli (@12µm)
- IR-Perfclear skalowanie do **768×576**
- Czułość termiczna NETD: **25 mK**
- Częstotliwość odświeżania ramek: **30Hz / 9Hz**
- Zakres pomiarowy temperatur od -20°C do 150°C oraz od 0°C do 650°C
- Dokładność pomiaru: $\pm 2^\circ\text{C}$ lub $\pm 2\%$
- Ogniskowa obiektywu: **7 mm**
- Pole widzenia **FOV**: $37^\circ \times 28^\circ$
- Rozdzielczość przestrzenna **IFOV**: 1.71 mrad
- Proporcja odległości do punktu (D:S): 588:1
- **Focus-free**
- Minimalna odległość ogniskowania: 0.3 m
- Duży, jasny wyświetlacz **LCD** o przekątnej **3.5 cala** o rozdzielczość 640×480
- Wbudowany aparat cyfrowy: **2 MP**
- **Tryby wyświetlania obrazu:**

- = IR (podczerwień)
- = VIS (światło widzialne)
- = MIF (fuzja obrazów)
- = PIP (obraz w obrazie)

- Palety kolorów:

- = Iron Red
- = White Hot
- = Arctic
- = Rainbow 2
- = Hot Iron
- = Rainbow 1

- Narzędzia analityczne na ekranie: punkt centralny oraz trzy stałe obszary do wyboru (mały, średni, duży)
- Alarm przekroczenia progu dla całego ekranu
- Moduł Wi-Fi z obsługą aplikacji mobilnej
- Wbudowana pamięć masowa: **32 GB**
- Format zapisu **zdjęć**: JPG
- Format zapisu **wideo**: Irgd, wsparcie dla streamingu
- Wbudowany wskaźnik laserowy, oświetlacz LED
- Złącze USB-C, gwint statywowy 1/4"
- Wbudowany akumulator litowo-jonowy
- Aż do **10 godzin ciągłego działania**
- Klasa szczelności **IP54**
- Gwarantowana odporność na upadek z wysokości **2 metrów**
- Temperatura środowiska pracy od -15°C do 50°C
- Wymiary urządzenia: 228 mm × 81 mm × 77.5 mm
- Waga: 460 g
- Oprogramowanie analityczne: PC: ThermoTools; Smartfony: FocusIR (iOS/Android)
- Możliwość bezprzewodowej aktualizacji oprogramowania układowego

Tabela techniczna

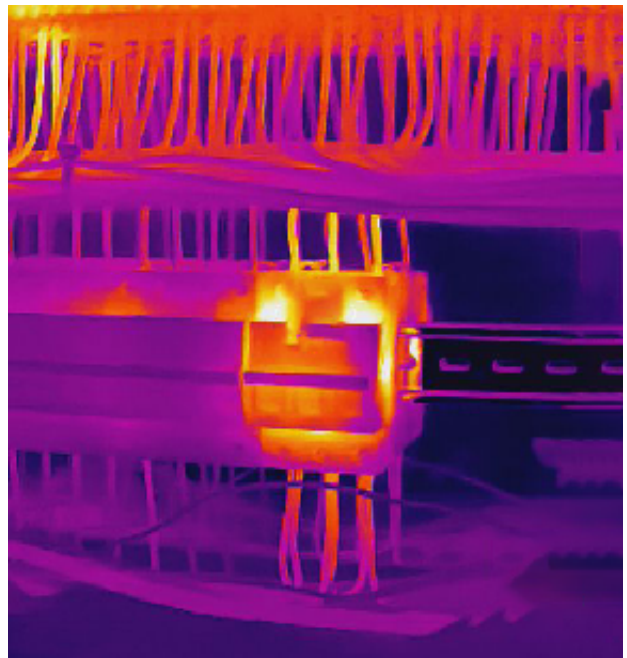
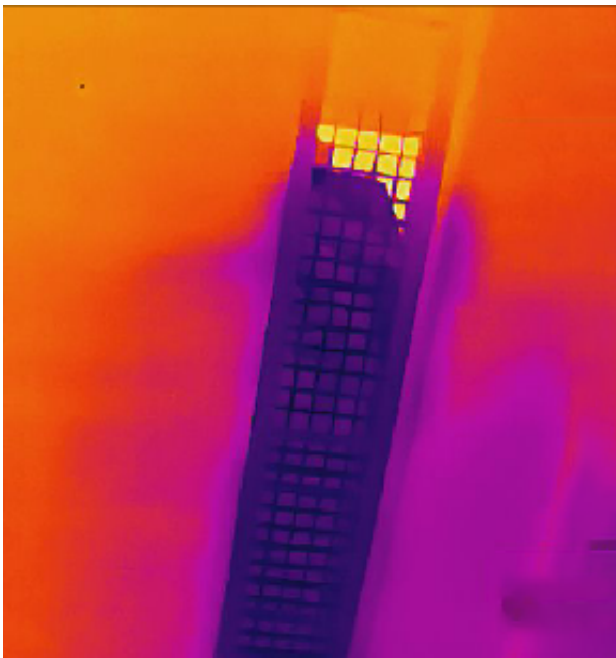
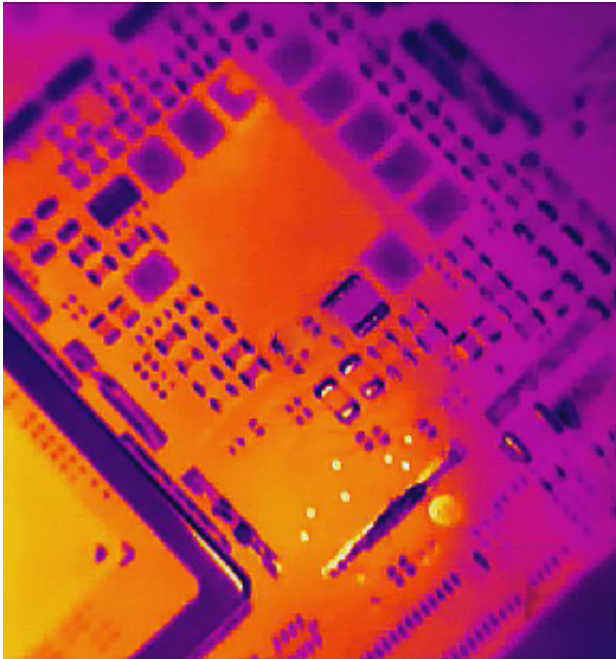
Obraz i optyka	
Typ detektora	VOx, 7.5 do 14µm
Rozdzielczość podczerwieni (IR)	384x288@12µm
Super rozdzielczość	Tak, sprzętowa aktualizacja do 768x576
Czułość termiczna (NETD)	25 mK
Częstotliwość odświeżania	30Hz / 9Hz
Ogniskowa	7 mm
Pole widzenia (FOV)	37°x28°
Rozdzielczość przestrzenna (IFOV)	1.71 mrad
Minimalna odległość ostrzenia	0.3 m
Proporcja odległości do punktu (D:S)	588:1
Tryb regulacji ostrości	Focus-free (bez konieczności ręcznego ostrzenia)
Pomiary i analiza	
Zakres pomiarowy	Automatyczne przełączanie: -20°C do 150°C, 0°C do 650°C
Dokładność pomiaru	±2°C lub ±2%, w zależności od tego, która wartość jest większa
Analizowany cel	Punkt centralny; Trzy stałe obszary do wyboru (Mały, Średni, Duży)
Alarm	Alarm progowy temperatury dla pełnego ekranu (sygnalizacja na ekranie i blysk flesza)
Wyświetlanie obrazu	
Ekran	3.5" LCD, 640x480
Tryb obrazu	IR (podczerwień), VIS (światło widzialne), MIF (fuzja obrazów), PIP (obraz w obrazie)
Palety kolorów	6 palet: Iron Red, White Hot, Arctic, Rainbow 2, Hot Iron, Rainbow 1
Regulacja obrazu	Regulacja zakresu: Automatyczna, Półautomatyczna, Ręczna
Aparat cyfrowy	2 MP
Funkcje	
Wskaźnik laserowy	Wskazywanie celu laserem
Funkcja nagrywania	Zdjęcia i Wideo
Przechowywanie i transmisja	
Nośnik pamięci	Wbudowana pamięć (32 GB)
Zapis obrazów	Pliki JPG z wbudowanymi danymi termometrycznymi (temp info)
Zapis wideo	Strumieniowanie w czasie rzeczywistym, format wideo Irgd (z danymi termometrycznymi)
Interfejsy zewnętrzne	
Wi-Fi	Port USB-C, gwint do mocowania na statywie Tak, możliwość połączenia z aplikacją mobilną do transmisji obrazu i wideo na żywo
System zasilania	
Typ baterii	Akumulator litowo-jonowy, wbudowany na stałe
Czas pracy na baterii	10 godzin
Parametry środowiskowe	
Temperatura pracy	-15°C do 50°C
Klasa szczelności IP	IP54
Odporność na upadek	Przetestowano przy upadku z wysokości 2 metrów
Parametry fizyczne	
Dodatkowy sprzęt	Oświetlacz LED
Waga	460 g

Wymiary	228 × 81 × 77.5 mm
Oprogramowanie	PC: ThermoTools; Smartfony: FocusIR (iOS/Android)

Oprogramowanie:



[Pobierz aplikację](#)



Zestaw zawiera

-
- 1 x Kamera termowizyjna Guide E4
 - 1 x Zasilacz sieciowy
 - 1 x Przewód komunikacyjny USB-A do USB-C
 - 1 x Oryginalne opakowanie