

Dane aktualne na dzień: 27-04-2026 05:20

Link do produktu: <https://www.gotronik.pl/f1c200s-plytka-rozwojowa-linux-allwinner-flash-maker-gpio-lcpi-pk-raspberry-pi-p-12760.html>

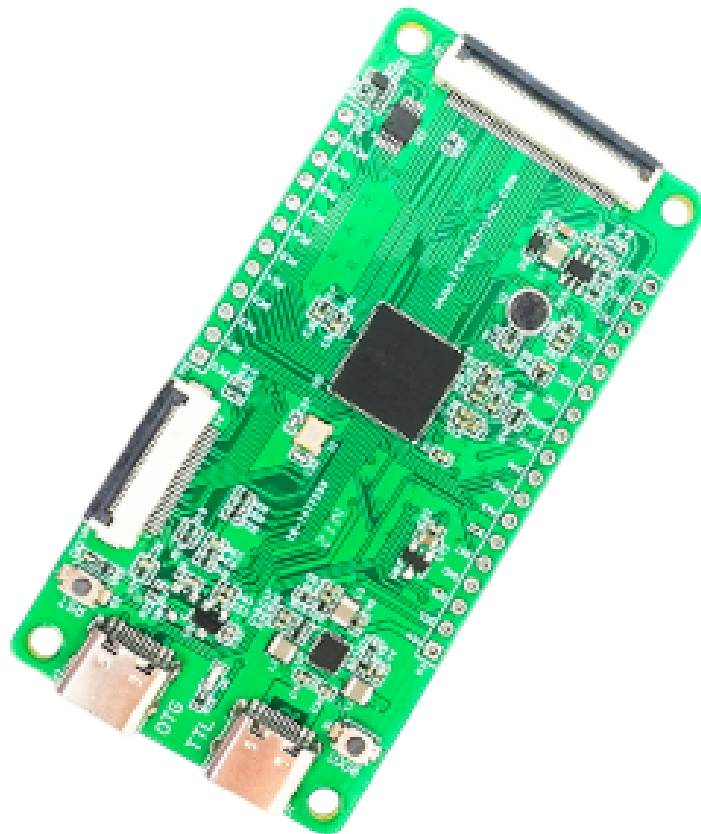


F1C200S płytki rozwojowa Linux Allwinner Flash Maker GPIO LCPI PK Raspberry Pi

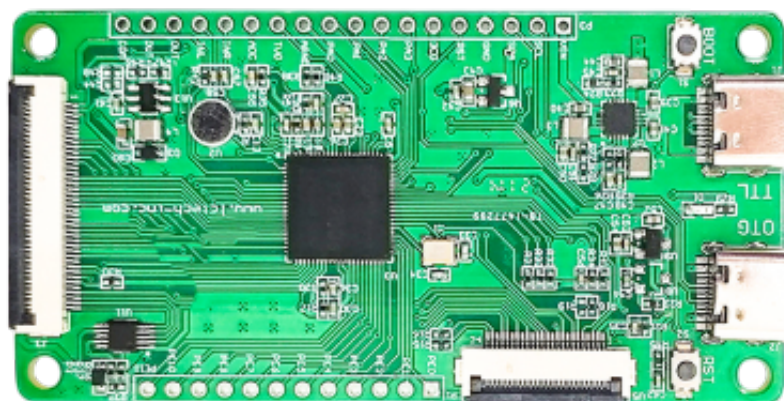
| | |
|------------------|----------------------|
| Cena brutto | 99,00 zł |
| Cena netto | 80,49 zł |
| Czas wysyłki | 24 godziny |
| Numer katalogowy | LCT-218 |
| Producent | LC Technology |

Opis produktu

F1C200S płytki rozwojowa Linux Allwinner Flash Maker GPIO LCPI PK Raspberry Pi



LCPI F1C200S to kompaktowa płytki deweloperska oparta na procesorze **Allwinner F1C200S ARM926EJ-S**, zaprojektowana do obsługi **systemu Linux** oraz aplikacji **embedded**. Wyposażona w **interfejsy MIPI CSI (kamera) oraz LCD (40-pinowy ekran dotykowy)**, umożliwia wszechstronne zastosowanie w projektach **IoT, multimedialnych oraz AI**. Dzięki **portom USB-C**, zapewnia szybkie programowanie oraz zasilanie.



Płytkę obsługuje **wiele interfejsów komunikacyjnych**, takich jak **UART, SPI, I2C, SD/eMMC, JTAG, IR, KEYADC**, co sprawia, że jest doskonałym wyborem dla **twórców inteligentnych urządzeń, systemów wizualizacji i automatyki**.

Dane techniczne:

- procesor: **Allwinner F1C200S ARM926EJ-S**
- RAM: **64MB SIP DDR1**
- pamięć: **obsługa SPI NOR/NAND Flash, SD/eMMC**
- interfejsy:
 - MIPI CSI (24-pin, obsługa kamer)
 - LCD 40-pin (obsługa ekranów dotykowych)
 - UART, SPI, I2C, JTAG, IR, KEYADC
 - 2x USB-C (zasilanie, OTG, UART TTL)
- obsługa systemu: Linux
- obsługa wideo: H.264, H.263, MPEG1/2/4, JPEG/MJPEG
- dźwięk: I2S/PCM, kodek audio
- wymiary: 76 × 38 mm
- waga: 15g

LCPI F1C200S Development Board

Using the Allwinner F1C200S ARM926EJ-S core processor

