

DLB-150W/300W/450W/600W

Programowalny miernik obciążenia DC krzywej Bluetooth

-- Instrukcja obsługi--

Kolorowy ekran HD o przekątnej 2,4 cala w wersji cyfrowej krzywej transmisji Bluetooth

pojemność baterii / wielofunkcyjny tester zasilania DC



(Ten produkt będzie aktualizowany w dowolnym momencie, proszę zwrócić uwagę na opis strony internetowej, aby uzyskać szczegółowe informacje o aktualizacji)

-- Parametr produktu --

1. Parametry elektryczne (V*A<P<25°C)

Napięcie testowe: 2 ~ 200 V

Prąd roboczy: 600 W i 3 mA ~ 40 A i > 10 V

DL24M Moc rozładowania: napięcie * prąd <600W (V*A<P<25°C)

(Rzeczywisty prąd pracy jest ograniczony przez maksymalną moc, należy dostosować prąd zgodnie z prawem oszczędzania energii)

Wbudowane funkcje ochrony przed nadmiernym prądem, nadmierną temperaturą i nadmierną mocą, jeśli interfejs ochronny jest wyskakujący, należy zwrócić uwagę na regulację parametrów, należy dostosować się do maksymalnej mocy, a następnie rozładować, można najpierw powoli i płynnie wyreguluj ustawioną wartość na początku i rozładowaniu, aby dostosować się do maksymalnej mocy rozładowania.

2. Rozmiar produktu:

型号 Product model	电压 Measuring voltage	放电电流 Discharge current	测试最大电流 (需要支持电压) Test maximum current (need to support voltage)	产品工作环境温度 @最大测试功率 Product working environment temperature @Max test power	产品报警温度 Product alarm temperature	产品工作 风扇分贝 Product working fan decibels	产品尺寸 Product Size
DLB-150W	2-200V	3mA-25A	25A(≥10V<150W)	≤25°C @ Max 150W	100°C	80~120DB	250mm X 190mm X 110mm
DLB-300W	2-200V	3mA-30A	30A(≥10V<300W)	≤25°C @ Max 300W	100°C	80~120DB	250mm X 190mm X 110mm
DLB-450W	2-200V	3mA-35A	35A(≥10V<450W)	≤25°C @ Max 450W	100°C	80~120DB	320mm X 270mm X 120mm
DLB-600W	2-200V	3mA-40A	40A(≥10V<600W)	≤25°C @ Max 600W	100°C	80~120DB	320mm X 270mm X 120mm

-- Funkcjonalny interfejs testowy--



- - Klucz Botton działa Opis--



- 1) Krótko naciśnij przycisk „ON/OFF”, aby rozpocząć i zatrzymać, krótko naciśnij lewy górny róg przycisku „M”, aby przesunąć kursor, a następnie wyreguluj odpowiednią wartość za pomocą przycisku „+/-”
 - 2) naciśnij i przytrzymaj przycisk "+/-" w tym samym czasie, aby wyczyścić wszystkie zgromadzone dane, takie jak aktualna pojemność, czas pracy baterii itp. (długie naciśnięcie przycisku "ON/OFF", aby przejść do tła. Można również wyczyścić w menu tła) 3) Naciśnij i przytrzymaj przycisk „M”, a tryb funkcji zacznie migać, a następnie naciśnij krótko przycisk „+/-”, aby wybrać funkcję (CC/CV/CR/CP/BRT/PT)
 - 4) w trybie OFF naciśnij i przytrzymaj przycisk "ON/OFF", aby przejść do interfejsu tła, a następnie krótko naciśnij przycisk "M", aby przełączyć kolumnę ustawień, a przycisk "+/-", aby dostosować liczbę
 - 5) krótko naciśnij przycisk "+/-" w kolumnie dokładności prądu stałego interfejsu ustawień tła, aby przełączyć dokładność prądu stałego (10mA lub 1mA)
 - 6) Gdy system nie dostarcza zasilania, naciśnij i przytrzymaj przycisk „M” i nie puszczaj. Następnie włącz ponownie. Wprowadź opcję mocy splicingu i przejdź do rzeczywistej wartości mocy przed puszczeniem
 - 7) długo naciśnij przycisk "M", tryb funkcji zacznie migać, krótko naciśnij ponownie przycisk "M", aby wprowadzić wartość regulacji ustawienia ograniczonego czasowo rozładowania i wartości kolumny napięcia odcięcia
- # : Wskaźnik BluetoothjaMiga w oczekiwaniu na połączenie BluetoothjaDługie światło wskazuje pomyślne połączenieja
- # : "+"Przycisk zwiększania falijaKrótko naciśnij przycisk, aby zwiększyć liczbę, długo naciśnij przycisk, aby zwiększać w sposób ciągły, gdy tryb miga, krótko naciśnij przycisk, aby przejść do tyłuja
- # : "Przycisk zestawu M"jaDługie naciśnięcie klawisza "M", aby uruchomić tryb funkcji, naciśnij klawisz "+" lub "-", aby przełączyć tryb CC/CV/CP/CR/BRT/PT, długie naciśnięcie klawisza "M", aby uruchomić tryb funkcji, krótkie naciśnięcie "M " ponownie Klawisz do przełączania między czasem rozładowania a napięciem odcięcia. Naciśnij przycisk "+" lub "-", aby ustawić wartość, domyślnie jest WYŁĄCZONEja
- # IV: "-"Przycisk zmniejszania wartościjaKrótko naciśnij przycisk, aby zmniejszyć liczbę i długo naciśnij przycisk, aby zmniejszać w sposób ciągły. Gdy tryb miga, naciśnij krótko, aby przejść do przodu;ja
- # : "ON/OFF" Urucho przycisk ON/OFF (krótkie naciśnięcie przycisku, jest włączony lub wyłączony)
- Naciśnij i przytrzymaj przycisk, aby przejść do ustawień tła produktu, i użyj przycisku "M" i przycisku "+" lub "-", aby ustawić parametryja

-- Dwa rodzaje przekładni testowej prądu 1mA lub 10mA--

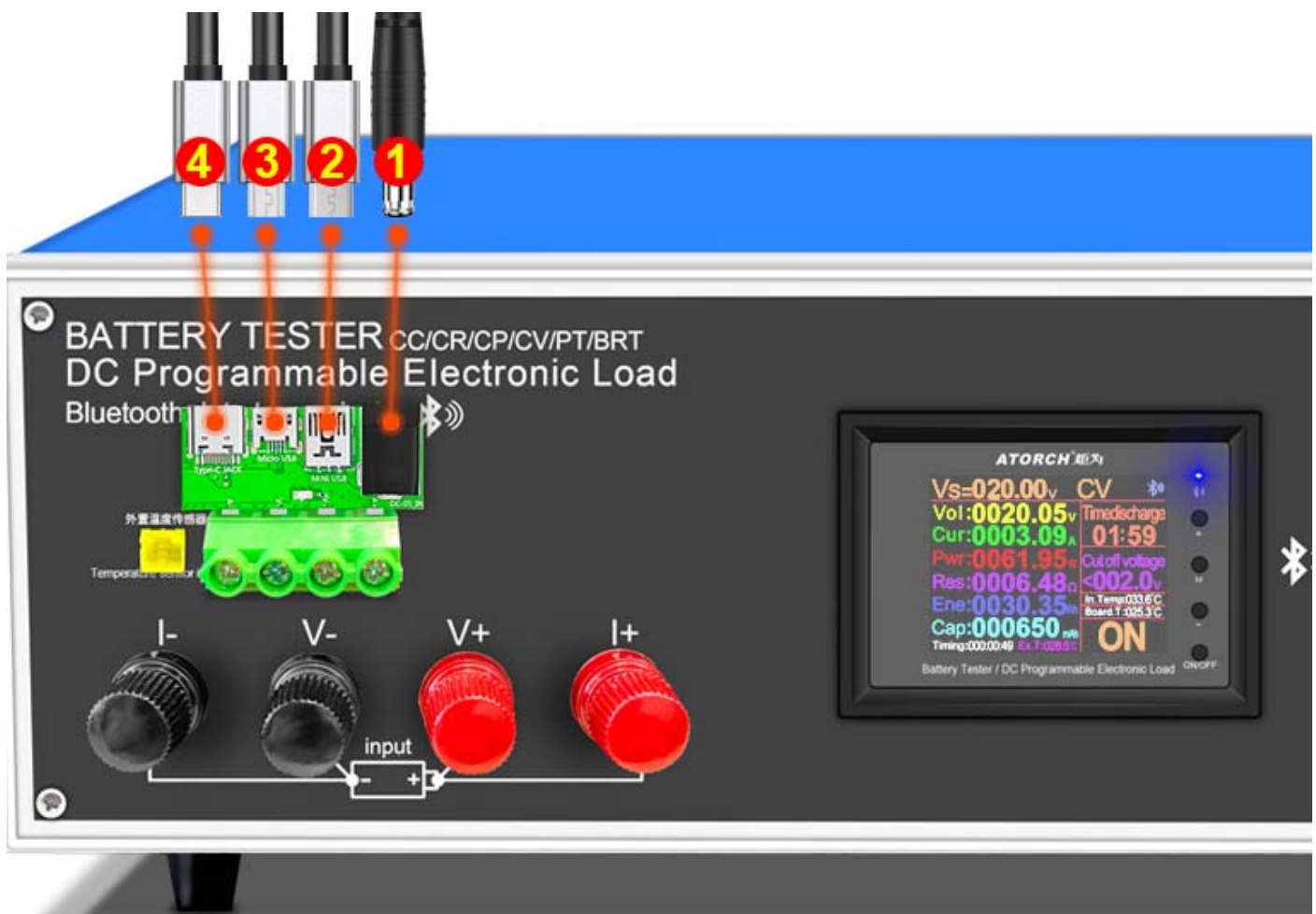


Metoda działania: Długo naciśnij przycisk "ON/OFF", aby przejść do tła, naciśnij przycisk "M", wybierz pozycję 05:

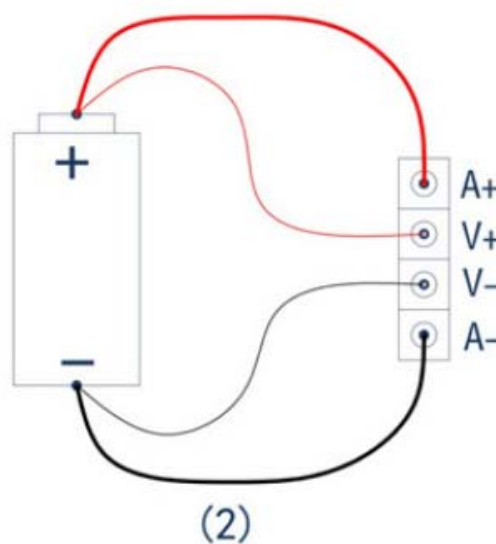
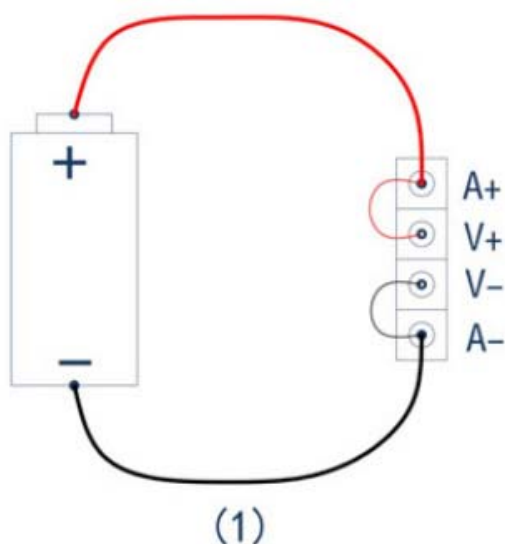
Dokładność prądu: 010mA ●1mA, ustawiana przez "+" lub "-"

(Wskazówki: Rozpocznij test z minimum 3mA)

-- Parametry i opis hosta--

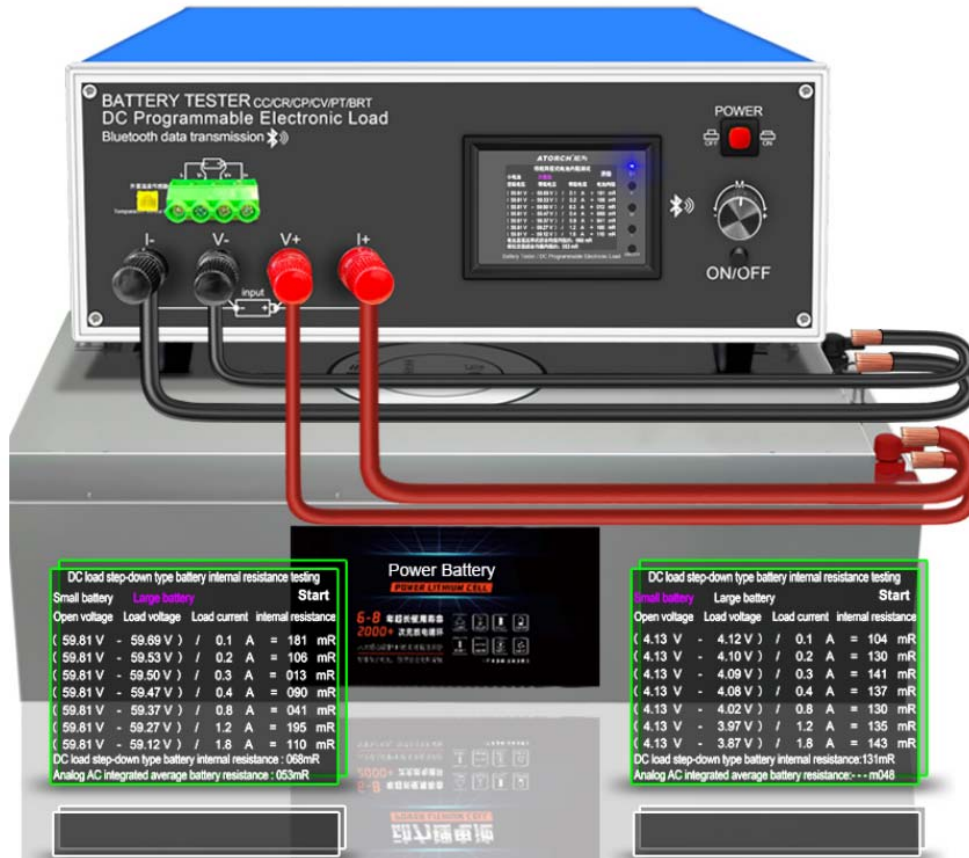


1. Przetestuj różne wejścia zasilania DC
2. Wejścia portu wykrywania MiNi USB
3. Wejścia portu wykrywania Micro USB
4. Wejście portu wykrywania USB typu c



- (1) **Two-wire wiring method:** this method is relatively simple and convenient. Note: It must be connected to the 2 terminals [A+] and [A-].
- (2) **The four-wire wiring method:** the voltage measurement is not affected by the voltage drop of the wire, so that the voltage measurement. The quantity is more accurate, and it is recommended that buyers with a certain circuit basis use this method!

-- Automatische wykrywanie danych rezystancji wewnętrznej baterii--

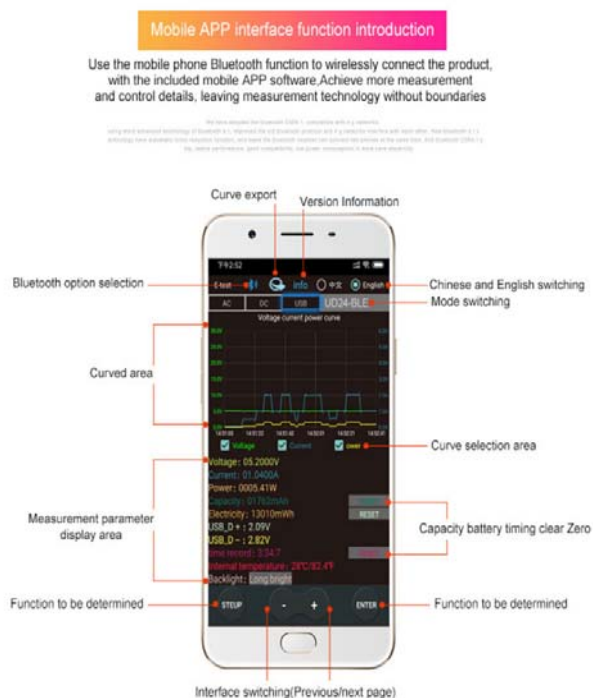


-- Inteligentne, automatyczne wykrywanie jednym klawiszem zasilania DC--



.Kompatybilny z obecnymi czterema głównymi aplikacjami online

(System Android/IOS/PC) Testowanie online



1) Aplikacja mobilna Apple:

Proszę wyszukać **E_test** w **Apple store** aby pobrać i zainstalować, a następnie kliknij ikonę aplikacji Bluetooth, aby otworzyć; Oprogramowanie, a następnie kliknij ikonę Bluetooth nad oprogramowaniem, aby przejść do wyboru DL24-BLE do połączenia, możesz uzyskać zdalne ustawienia bezprzewodowego zdalnego sterowania telefonu komórkowego i funkcję pomiaru, stan rozładowania można wyświetlić w dowolnym momencie na telefonie komórkowym, widoczne jest różne czyszczenie danych, krzywa napięcia i prądu rozładowania itp.

2) aplikacja na telefon z androidem (Obsługuje tylko Androida 5.0 i nowsze):

Zeskanuj kod QR z tyłu hosta, aby pobrać odpowiednie oprogramowanie APP lub aplikację na androida: wyszukaj; **E-test** w Google Play, aby pobrać. Po zakończeniu instalacji otwórz oprogramowanie i kliknij ikonę Bluetooth, aby przejść do bezpośredniego wyboru DL24-BLE, aby z powodzeniem korzystać z niego online. (Nie ma potrzeby parowania Bluetooth, ikona oprogramowania Bluetooth bezpośrednio wybiera DL24. can)

Adres pobierania aplikacji na androida: <http://www.mediafire.com/folder/31bc15uhq8odb/E-meter>

3) Komputerowa bezprzewodowa aplikacja online Bluetooth:

Najpierw dodaj urządzenie Bluetooth do urządzenia portu szeregowego DL24-SPP na komputerze, a następnie zeskanuj kod QR na Z tyłu hosta, aby pobrać odpowiednie oprogramowanie APP i zapisać je. Otwórz oprogramowanie bez instalacja i wybierz właśnie dodany model portu szeregowego Bluetooth. Możesz z powodzeniem korzystać online

-- Metoda połączenia aplikacji--



Kliknij tę aplikację "e-test", aby otworzyć oprogramowanie;

DLB Color Display Bluetooth Digital Control Curve Version Load Tester App Connection Method 150W/300W/450W/600W

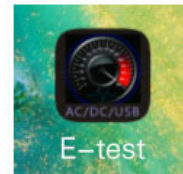
1.Plug **DLB** into the USB charger and the Bluetooth indicator will light up.



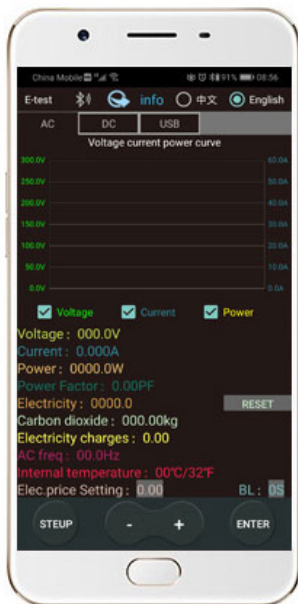
2.Please download the mobile app software,only support Android 5.0 and above.

<https://www.mediafire.com/folder/31bc15uhq8odb/E-meter>

Then install the E-meter APP software on the phone.



3.Bluetooth on the phone needs to be turned on,Then open E-test APP on the phone



1

When the USB tester is powered on, the Bluetooth indicator is flashing, turn on the E-test App software icon, and allow Bluetooth to turn on.



2

Click the Bluetooth icon in the upper left corner of the APP to pop up the menu for selecting the USB tester model. DL24M-BLE return to the main APP interface.



3

During the measurement, the upper right corner shows the model currently online. DL24M-BLE The bluetooth icon in the upper left corner turns blue, indicating that the measurement is in online communication.

How to find the Bluetooth symbol in E-Test APP

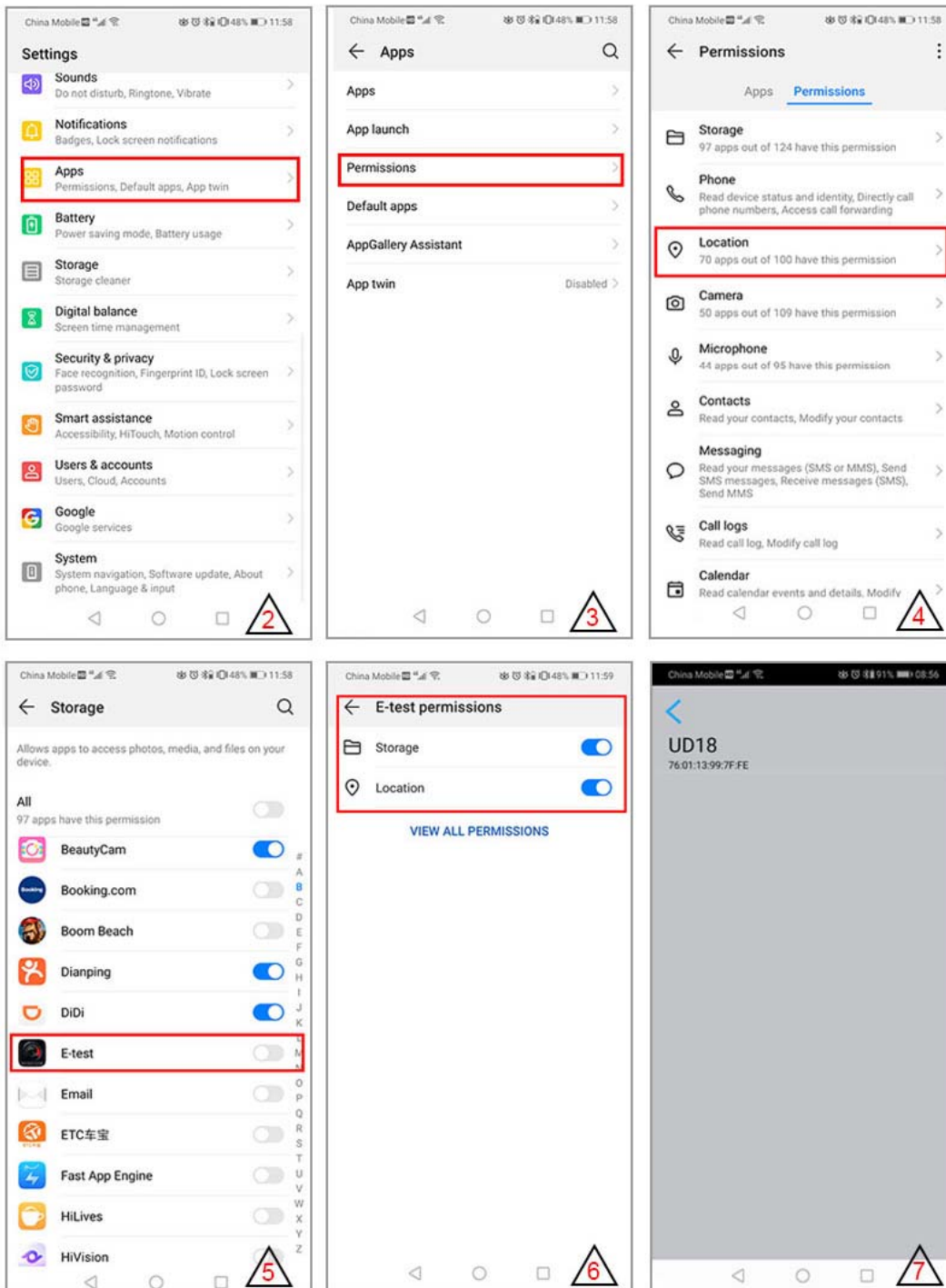
This operating instruction applies to all the company's Bluetooth products (UD18/DT24/DL24/AT3010/DPT3010/T18... etc.)

Please open your phone, **Setting**>>find the **Apps**>>manage the **Permissions**>>**Location**>>find our **E-test app**>>find the **storage information** and **location information**>>open the permissions **allow**, you can find us bluetooth symbol In the E-test list.



1 Please open your phone settings

Click settings



.Lista produktów 150W

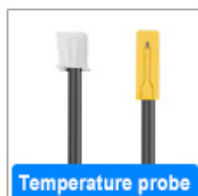
Kolorowy ekran 1.2.4 cala DC 150 W woltomierz X1pcs

2. Krokodyl czerwony czarny męski i żeński zestaw X1;

3. 2.54 MM końcowa sonda temperatury X1pcs!

ZASILANIE 4,12 V 2A DC X1 sztuk

DLB-150W@25A



250mm X 190mm X 110mm



200V

25A

150W

.Lista produktów 300W

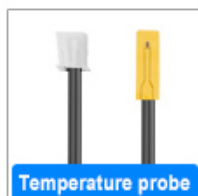
Kolorowy ekran 1.2.4 cala DC 300 W woltomierz X1pcs

2. Krokodyl czerwony czarny męski i żeński zestaw X1;

3. 2.54 MM końcowa sonda temperatury X1pcs!

ZASILANIE 4,12 V 2A DC X1 sztuk

DLB-300W@30A



250mm X 190mm X 110mm



200V

30A

300W

.Lista produktów 450W

Kolorowy ekran 1.2.4 cala DC 450 W woltomierz X1pcs

2. Krokodyl czerwony czarny męski i żeński zestaw X1;

3. 2.54 MM końcowa sonda temperatury X1pcs!

ZASILANIE 4,12 V 2A DC X1 sztuk

DLB-450W@35A



320mm X 270mm X 120mm



200V

35A

450W

.Lista produktów 600W

Kolorowy ekran 1.2.4 cala DC 600 W woltomierz X1pcs

2. Krokodyl czerwony czarny męski i żeński zestaw X1;

3.2.54 MM końcowa sonda temperatury X1pcs!

ZASILANIE 4,12 V 2A DC X1 sztuk

DLB-600W@40A



320mm X 270mm X 120mm



200V 40A 600W

-- Pokazy produktów--





BATTERY TESTER CC/CV/CP/CV/PT/BRT
DC Programmable Electronic Load
Bluetooth data transmission

ATORCH 8-1
R=0011.36 CR
Vol=0030.12
Cur=0002.85
P=0079.81
P=0011.36
P=0110.53
Cap=001060
ON

POWER

ON/OFF







- 1, instrukcja obsługi, instrukcja instalacji oprogramowania komputerowego i oprogramowanie komputerowe oraz link do pobrania aplikacji na androida: <https://www.mediafire.com/folder/wfnpdnqfxcj2/DLB600W>
- 2, aplikacja IOS: wyszukaj E_test w sklepie z aplikacjami iphone, aby pobrać;
- 3, aplikacja na androida: wyszukaj e-test w Google play, aby pobrać;