

Link do produktu: <https://www.gotronik.pl/inteligentna-stacja-lutownicza-cxg-951-esd-80w-27v-200-450-c-p-12324.html>



## Inteligentna stacja lutownicza CXG-951 ESD 80W 27V 200 - 450 °C

Cena brutto	<b>220,00 zł</b>
Cena netto	<b>178,86 zł</b>
Czas wysyłki	<b>24 godziny</b>
Numer katalogowy	<b>CXG-951</b>
Producent	<b>CXG</b>

### Opis produktu

#### Inteligentna stacja lutownicza CXG-951 ESD 80W 27V 200 - 450 °C

Stacja lutownicza CXG-951 to wysokiej jakości urządzenie przeznaczone do profesjonalnych zastosowań w przemyśle elektronicznym oraz do napraw urządzeń. Moc wyjściowa 80W oraz maksymalne napięcie 27V zapewniają efektywne nagrzewanie grotu w czasie zaledwie 57 sekund, umożliwiając szybkie rozpoczęcie pracy. Stacja umożliwia precyzyjną regulację temperatury w zakresie od 200 do 450°C z dokładnością do +/- 2°C od zadanej wartości, a wyświetlacz pokazuje aktualną temperaturę, gwarantując pełną kontrolę nad procesem lutowania.

Urządzenie wyposażone jest również w szereg zaawansowanych funkcji, takich jak automatyczne uśpienie po upływie ustalonego czasu (1, 5, 10, 20 lub 30 minut), umożliwiające oszczędność energii i wydłużenie żywotności grotu. Dodatkowo, konstrukcja rękojeści została wykonana w technologii ESD SAFE, zapobiegając gromadzeniu się ładunków elektrostatycznych, a obudowa odporna na wysoką temperaturę i wyładowania ESD zapewnia bezpieczne użytkowanie urządzenia. Dzięki temu stacja lutownicza CXG-951 idealnie nadaje się do lutowania zarówno elementów SMD, jak i THT, zarówno w warsztatach hobbystycznych, jak i podczas zaawansowanych napraw urządzeń elektronicznych.

Dzięki kompatybilności ze stopami bezołowiowymi zgodnymi z normą ROHS, stacja jest wszechstronnym narzędziem gotowym do pracy w każdych warunkach. Jego ergonomiczna budowa, kompaktowe wymiary oraz wysoka precyzja sprawiają, że jest idealnym wyborem dla osób szukających niezawodnego narzędzia do lutowania różnorodnych komponentów elektronicznych.



#### Dane techniczne

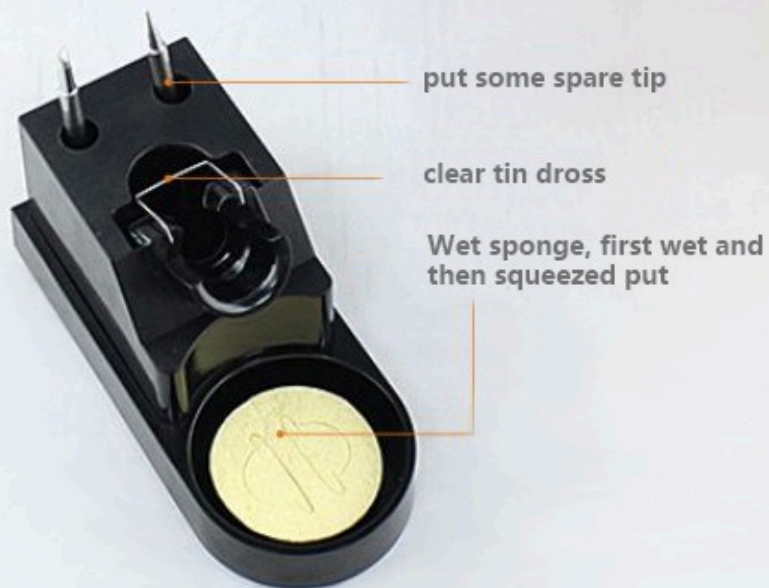
- model: **CXG-951**
- moc wyjściowa: **80W**
- maksymalne napięcie: **27V**
- czas nagrzewania: 57 sekund
- zakres temperatur: **200 - 450 °C**
- izolacja: wskaźnik wycieku prądu poniżej 2mV
- dokładność temperatury: +/- 2°C od zadanej wartości
- podgląd aktualnej temperatury na wyświetlaczu
- regulacja temperatury przyciskami
- zasilanie napięciem sieciowym od 220 do 240 V AC
- rękojęć **ESD SAFE**
- zabezpieczenie przed gromadzeniem się ładunków elektrostatycznych
- szybkie nagrzewanie
- automatyczne uśpienie po 1, 5, 10, 20, 30 minutach
- odporna na wysoką temperaturę i wyładowania ESD obudowa
- ROHS - przeznaczona również do lutowania stopów bezołowiowych
- zastosowanie: przemysł elektroniczny, naprawy urządzeń elektronicznych, lutowanie elementów SMD i THT, warsztaty hobbystyczne
- wymiary: 131 x 130 x 80mm
- waga: około 1,2 kg

#### Zestaw zawiera:

- 1x stacja lutownicza CXG-951
- 1x kolba lutownicza
- 1x podstawka na kolbę
- 1x gąbka do czyszczenia grotów
- 1x kabel zasilający



## L009 soldering iron seat



## ROHS951 951 Intelligent free-lead soldering station

