

Link do produktu: <https://www.gotronik.pl/konwerter-rs485-na-ethernet-serwer-tcp-do-transmisji-szeregowej-p-12864.html>

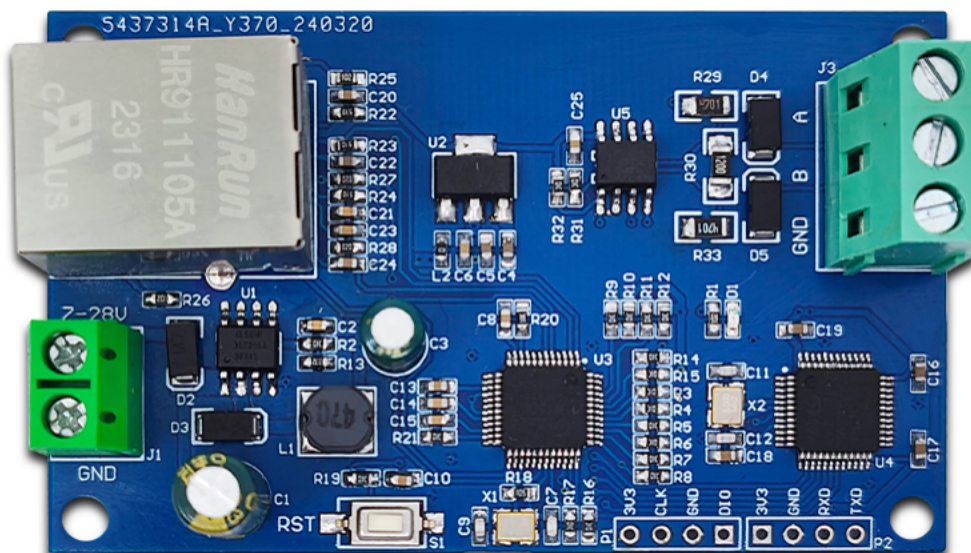


Konwerter RS485 na Ethernet serwer TCP do transmisji szeregowej

Cena brutto	88,00 zł
Cena netto	71,54 zł
Czas wysyłki	24 godziny
Numer katalogowy	LCT-312
Producent	LC Technology

Opis produktu

Konwerter RS485 na Ethernet serwer TCP do transmisji szeregowej



Oferowany moduł umożliwia stabilne i szybkie przesyłanie danych pomiędzy urządzeniami RS485 a siecią Ethernet. Może pracować jako serwer TCP, co pozwala na łatwe nawiązanie połączenia z klientem TCP poprzez sieć LAN. Po podłączeniu urządzenia i wpisaniu jego stałego adresu IP oraz portu TCP, można natychmiast rozpocząć dwukierunkową wymianę danych pomiędzy urządzeniem RS485 a siecią Ethernet.

Dzięki wbudowanemu portowi UART oraz interfejsowi SWD, moduł wspiera dalszy rozwój i programowanie, a szeroki zakres zasilania 7-28V DC zapewnia elastyczność w różnych środowiskach przemysłowych.

Dane techniczne

- protokół: TCP/IP (serwer TCP)
- interfejsy komunikacyjne:
 - RS485 - transmisja danych
 - Ethernet - łącze sieciowe (stały IP i port)
 - UART, SWD - interfejsy programowania i debugowania
- adres IP: 192.168.0.72 (stały, niezmienny)
- port TCP: 5000 (stały, niezmienny)
- zasilanie: DC 7-28V, złącze 5.08mm, ochrona przed odwrotną polaryzacją
- wymiary: 73 × 46 mm
- waga: 28 g
- średnica otworów montażowych: 3 mm

Funkcje i zastosowanie

- ✓ konwersja danych RS485 na TCP/IP
- ✓ obsługa dwukierunkowej transmisji danych między siecią a RS485
- ✓ prosta konfiguracja - stały adres IP i port
- ✓ port UART i SWD do programowania i debugowania
- ✓ zabezpieczenie przed odwrotnym podłączeniem zasilania
- ✓ zastosowanie w automatyce przemysłowej, systemach monitoringu, sterowaniu PLC