

---

Dane aktualne na dzień: 30-04-2026 18:08

Link do produktu: <https://www.gotronik.pl/m162-tester-elementow-elektronicznych-rlc-diy-kit-p-11071.html>



## M162 tester elementów elektronicznych RLC DIY KIT

Cena brutto	<b>299,00 zł</b>
-------------	------------------

Cena netto	<b>243,09 zł</b>
------------	------------------

Czas wysyłki	<b>24 godziny</b>
--------------	-------------------

Numer katalogowy	<b>M162</b>
------------------	-------------

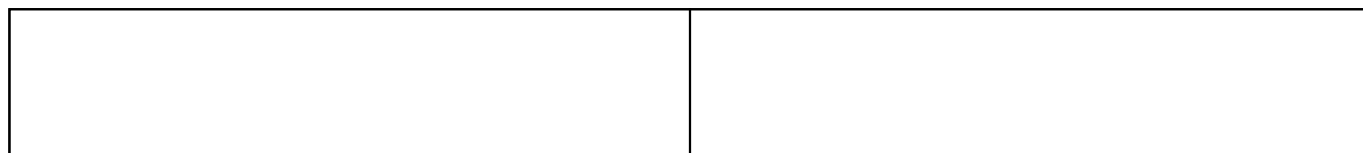
Kod producenta	<b>M162</b>
----------------	-------------

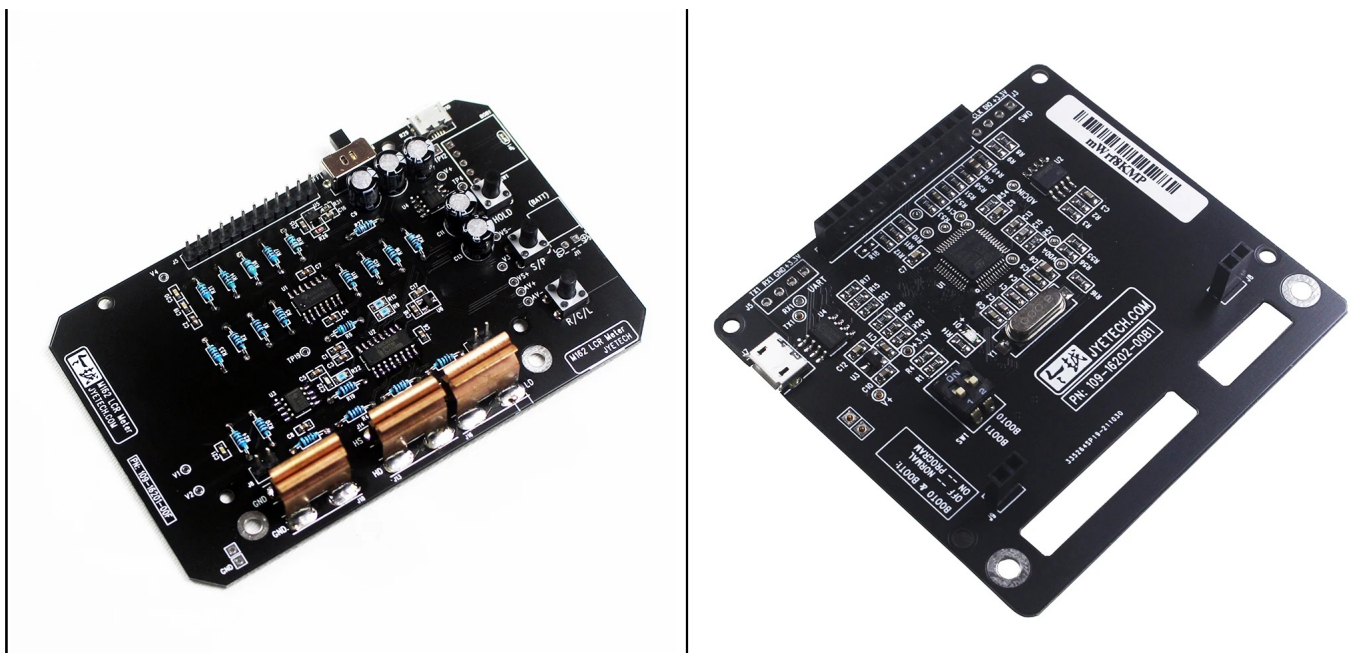
Opis produktu

## M162 tester elementów elektronicznych RLC DIY KIT



M162 to zaawansowany tester elementów elektronicznych RLC, wyprodukowany przez renomowanego producenta JYETech. Ten prosty mostek pomiarowy umożliwia precyzyjne pomiary rezystancji (R), pojemności (C), indukcyjności (L), stratności (D), dobroci (Q), a także impedancji ( $|Z|$ ), kąta  $\theta$  oraz innych parametrów. Dzięki automatycznemu wyborowi zakresu i częstotliwości pomiaru 100Hz lub 1kHz, użytkownik może szybko i łatwo dokonać pomiarów w szerokim zakresie wartości. M162 oferuje także możliwość ładowania, transmisji danych oraz aktualizacji oprogramowania za pomocą złącza USB, co zapewnia wygodę i elastyczność użytkowania.





Urządzenie posiada wyraźny 2,4-calowy wyświetlacz LCD z czarnym podświetleniem, co sprawia, że dane są czytelne nawet w słabych warunkach oświetleniowych. Obsługa odbywa się za pomocą intuicyjnych przycisków, a zasilanie można podłączyć zarówno poprzez USB, jak i akumulator 3,7V (akumulator nie jest dołączony). M162 cechuje się solidną konstrukcją, z płytka drukowaną dwustronną i elementami SMD zamontowanymi, co gwarantuje trwałość i niezawodność urządzenia. W zestawie znajduje się obrazkowa instrukcja montażu oraz instrukcja obsługi w języku angielskim, co ułatwia użytkownikowi zarówno montaż, jak i użytkowanie urządzenia. Złącze microUSB-B umożliwia zarówno zasilanie, jak i komunikację z komputerem, zapewniając pełną funkcjonalność i wszechstronność tego profesjonalnego testera elementów elektronicznych.

### Parametry techniczne

- producent: JYETech
- model: M162
- tester elementów elektronicznych RLC
- prosty mostek pomiarowy do elementów RLC
- pomiar R (rezystancji), C (pojemności), L (indukcyjności), D (stratność), Q (dobroć), ESR
- pomiar szeregowy oraz równoległy
- pomiar impedancji  $|Z|$ , kąta  $\theta$  oraz  $R_s$ ,  $X_s$
- pomiar rezystancji R,  $|Z|$ : 0,1 $\Omega$  - 20M $\Omega$
- pomiar pojemności C: 1pF - 20mF
- pomiar indukcyjności L: 1 $\mu$ H - 20000H
- pomiar stratności oraz dobroci Q, D: 0 - 10000
- pomiar kąta  $\theta$ : -90° ~ 90°
- automatyczny wybór zakresu
- częstotliwość pomiaru: 100Hz, 1kHz
- napięcie testowe: 0,5Vpp
- 4 przewodowe złącze Kelivna
- kalibracja, kompensacja: otwarte, zwarte
- dokładność pomiarowa: 1% (dla rezystancji 1 $\Omega$  - 1M $\Omega$ )
- złącze USB umożliwiające ładowanie, transmisję danych oraz aktualizację oprogramowania
- możliwość przesyłania danych pomiarowych przez USB
- funkcja zatrzymania pomiaru HOLD
- możliwość zasilania z USB lub akumulatorem 3,7V (brak akumulatora w zestawie)
- wyświetlacz 2,4" LCD
- oparty o mikrokontroler STM32F303
- obsługa za pomocą przycisków
- duży czytelny ekran (czarne podświetlenie, kolorowe znaki)
- złącza, blaszki do podłączenia elementów
- brak obudowy w zestawie
- płytka drukowana dwustronna z metalizacją otworów

- 
- elementy SMD zamontowane
  - elementy THT do samodzielnego montażu
  - elementy wymagające zachowania polaryzacji: TAK
  - płytki do kalibracji urządzenia w zestawie
  - obrazkowa instrukcja montażu
  - opis elementów oraz wartości wraz z produktem
  - instrukcja obsługi oraz uruchomienia w języku angielskim dołączona do zestawu
  - włącznik/wyłącznik zasilania
  - złącze microUSB-B do zasilania oraz komunikacji z komputerem
  - pobór prądu: 100mA
  - napięcie zasilania: 5V
  - wymiary: 111 x 76 x 25mm
  - waga: 100g

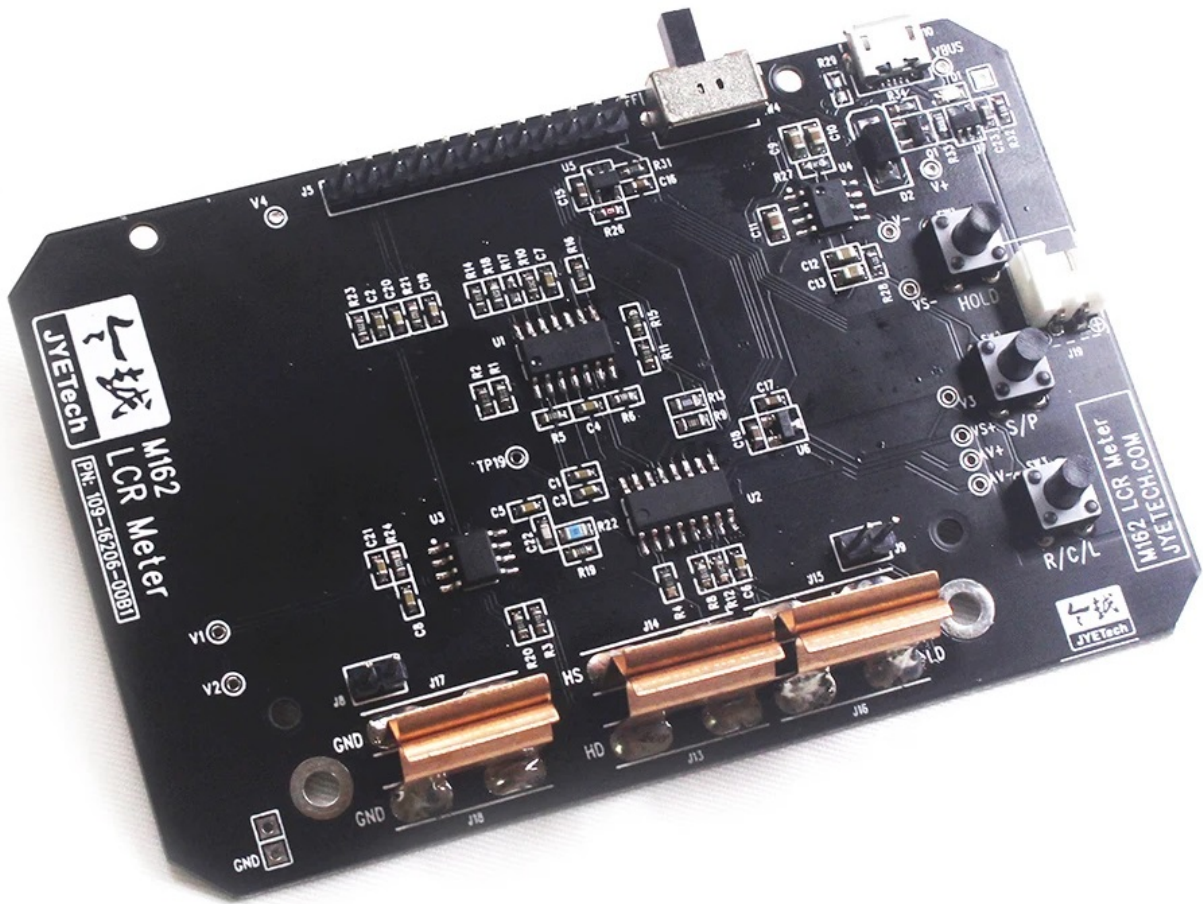
#### **Zestaw zawiera**

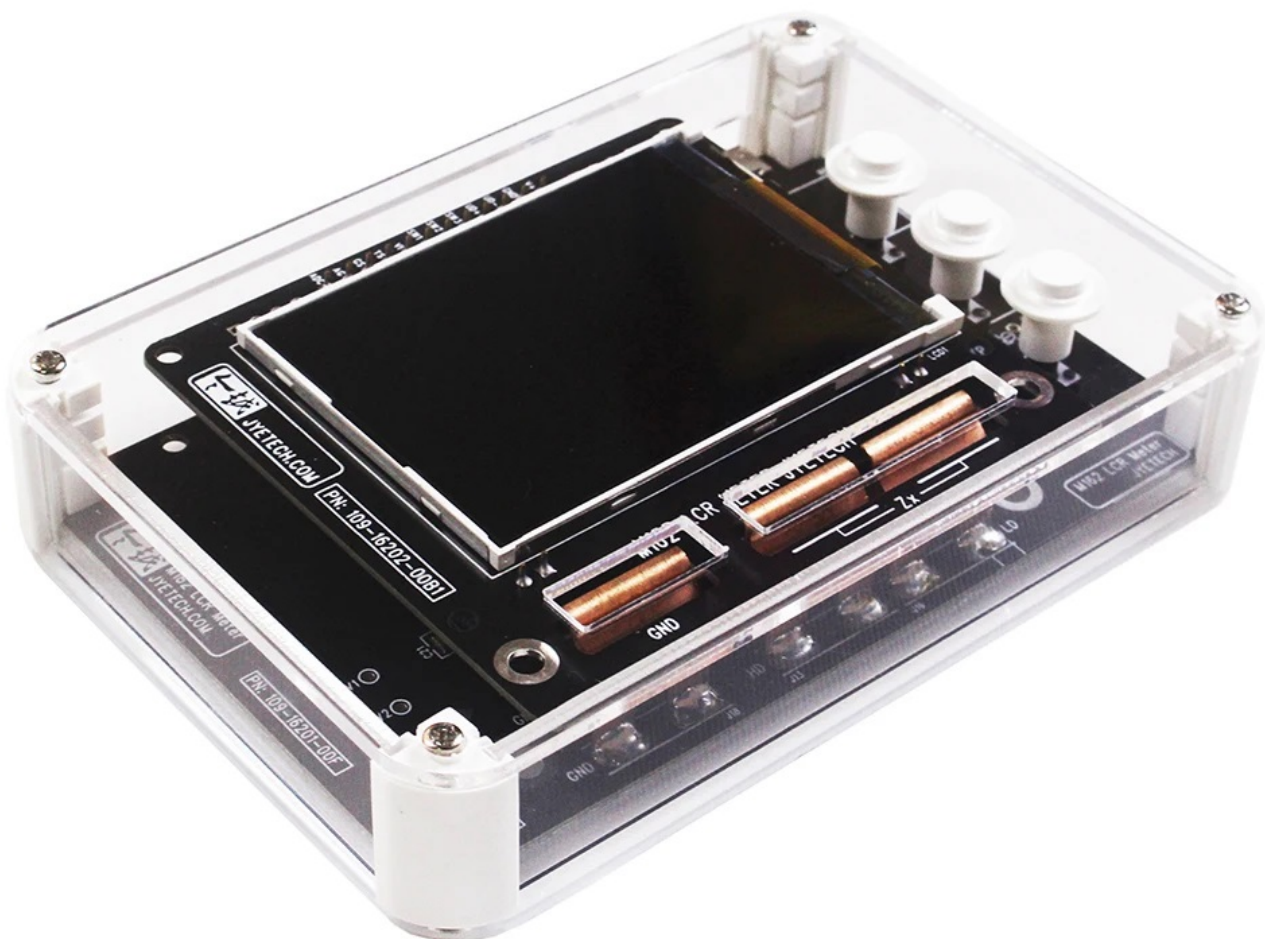
- 1 x wszystkie niezbędne elementy do złożenia i uruchomienia układu
- 1 x PCB z wyświetlaczem
- 1 x PCB z elementami SMD
- 1 x instrukcja montażu oraz uruchomienia w języku angielskim
- 1 x zworki do kalibracji urządzenia
- 1 x przewód USB do zasilania urządzenia

#### **Uwaga! Zestaw nie zawiera obudowy!**

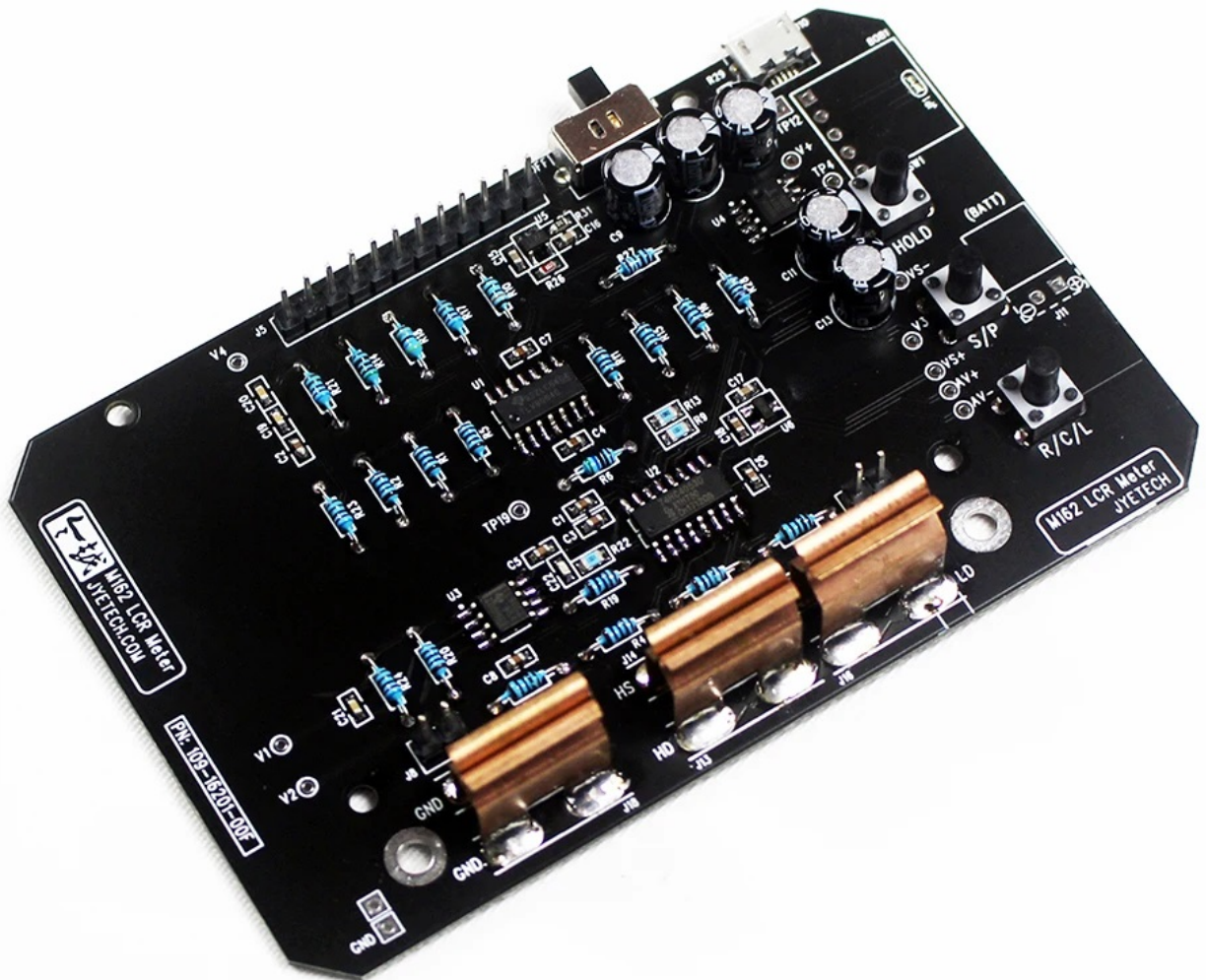
Jest to zestaw do samodzielnego montażu - polutowania, składający się z płytki drukowanej, oraz kompletu elementów elektronicznych podzespołów. Efekt końcowy - działające urządzenie jest tylko tylko uzależniony od umiejętności osoby montującej i jego doświadczenia. W przypadku gdy urządzenie nie działa itp. nie ma możliwości zwrotu lub wymiany lutowanych elementów. Istnieje tylko możliwość odpłatnej naprawy przez nasz serwis - jednak w przypadku niektórych tańszych zestawów do montażu koszt serwisu będzie przekraczał wartość zestawu.











## Display

- Primary: R, C, L · Secondary: Q, D, ESR
- Equivalent Circuit Mode: Parallel or Serial
- Primitive Data:  $|Z|$  and  $\Theta$ , or  $R_s$  and  $X_s$

## Measurement Range and Accuracy

- R,  $|Z|$ : 0.1 $\Omega$  - 20M $\Omega$  · C: 1pF - 20000 $\mu$ F · L: 1 $\mu$ H - 20000H
- Q, D: 0 - 10000 ·  $\Theta$ : -90° - 90°
- Accuracy: About 1% (tested for resistance 1 $\Omega$  - 1M $\Omega$ )





