

Link do produktu: <https://www.gotronik.pl/mega-zestaw-do-nauki-lutowania-elementow-smd-300-sztuk-efekt-swietlNy-p-13288.html>

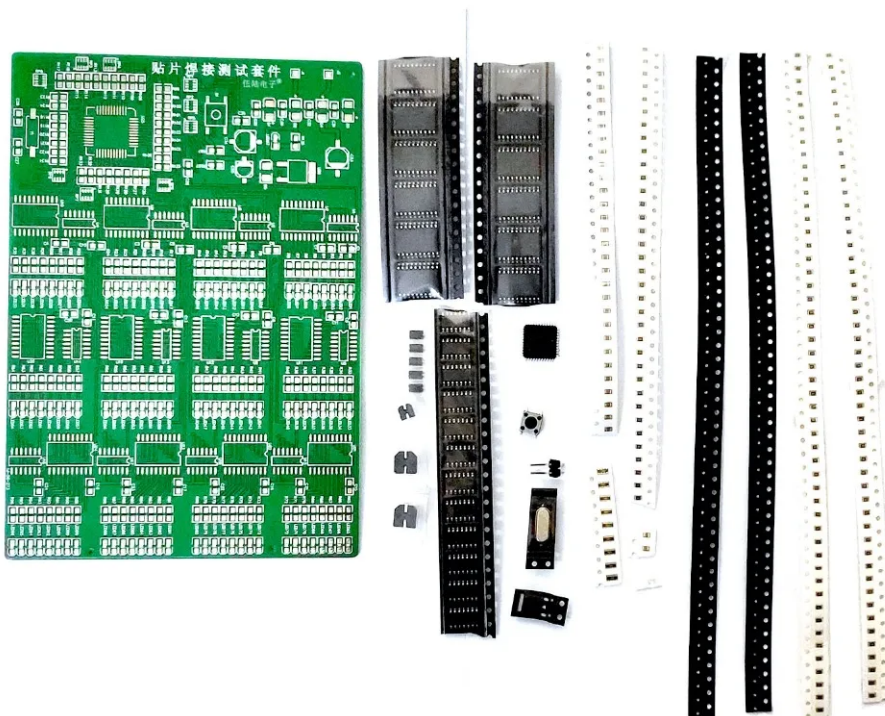


## Mega zestaw do nauki lutowania elementów SMD 300 sztuk efekt świetlny

Cena brutto	<b>49,00 zł</b>
Cena netto	<b>39,84 zł</b>
Czas wysyłki	<b>24 godziny</b>
Numer katalogowy	<b>ELEK-460</b>
Kod EAN	<b>5905567116964</b>

### Opis produktu

#### Mega zestaw do nauki lutowania elementów SMD 300 sztuk efekt świetlny



## Idealny start w świat lutowania SMD

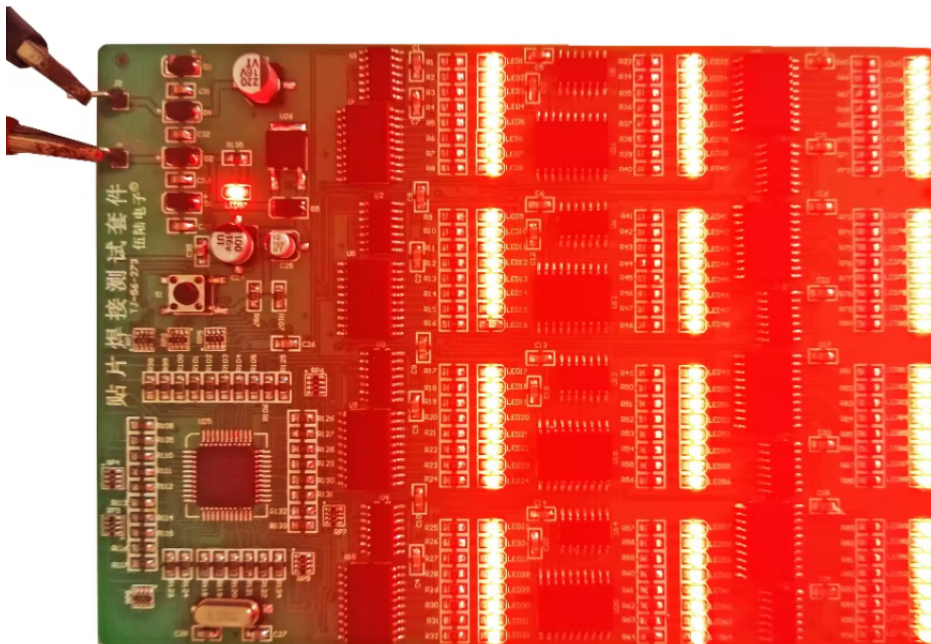
Ten obszerny zestaw treningowy jest zaprojektowany, aby stać się Twoją bramą do opanowania techniki lutowania elementów w technologii **Surface Mount Device (SMD)**. Stanowi doskonałe narzędzie dla **początkujących elektroników, studentów i hobbystów**, którzy chcą zdobyć praktyczne umiejętności niezbędne we współczesnej elektronice. Zestaw zawiera **jedną płytkę PCB** z wyraźnie oznaczonymi polami oraz **ponad 300 komponentów SMD** o różnych rozmiarach i typach.

## Stopniowane poziomy trudności i efekt świetlny

Płytkę treningową została zaprojektowana z myślą o efektywnej nauce. Posiada wydzielone sekcje dla komponentów o różnym stopniu trudności montażu. Dzięki temu możesz ćwiczyć lutowanie, przechodząc od łatwiejszych do bardziej wymagających elementów, budując pewność i precyzję w pracy z technologią SMD. Po prawidłowym zlutowaniu, układ może pełnić funkcję dekoracyjną, generując **ciekawy efekt świetlny LED**, zasilany z portu MicroUSB.

## Kluczowe cechy zestawu

- ✓ **Duża liczba elementów:** Ponad 300 różnorodnych komponentów SMD do ćwiczeń
- ✓ **Różnorodność elementów:** Obejmuje różne typy elementów, w tym diody LED, rezystory, kondensatory, tranzystory i układy scalone
- ✓ **Praktyczny efekt końcowy:** Po poprawnym złożeniu układ tworzy **atrakcyjny efekt świetlny**
- ✓ **Wsparcie techniczne:** Wszystkie komponenty i pola na PCB są **wyraźnie oznaczone**, co ułatwia identyfikację i weryfikację
- ✓ **Zasilanie:** Zasilanie gotowego układu przez port **MicroUSB (5V)**



Parametry techniczne zestawu do lutowania SMD

<b>Rodzaj zestawu</b>	Zestaw treningowy DIY (Do It Yourself)
<b>Technologia lutowania</b>	<b>SMD</b> (Surface Mount Device)
<b>Liczba elementów</b>	<b>&gt;300 sztuk</b>
<b>Efekt wizualny</b>	Świetlny efekt diod LED
<b>Zasilanie</b>	MicroUSB (5V)

### Zestaw zawiera:

- 1 x Płytkę PCB do ćwiczeń lutowania SMD
- 1 x Zestaw ponad 300 komponentów SMD
- 1 x Elementy aktywne do uruchomienia efektu świetlnego

---

--