

Link do produktu: <https://www.gotronik.pl/minix-kamera-termowizyjna-rozdzielczosc-256x192-superir-hikmicro-p-13257.html>



MiniX kamera termowizyjna rozdzielczość 256x192 SuperIR HIKMICRO

Cena brutto	1 699,00 zł
Cena netto	1 381,30 zł
Czas wysyłki	24 godziny
Numer katalogowy	MINI-X
Kod producenta	HM-TJ52-3AQF/W-MiniX
Producent	HIKMICRO

Opis produktu

MiniX kamera termowizyjna rozdzielczość 256x192 SuperIR HIKMICRO



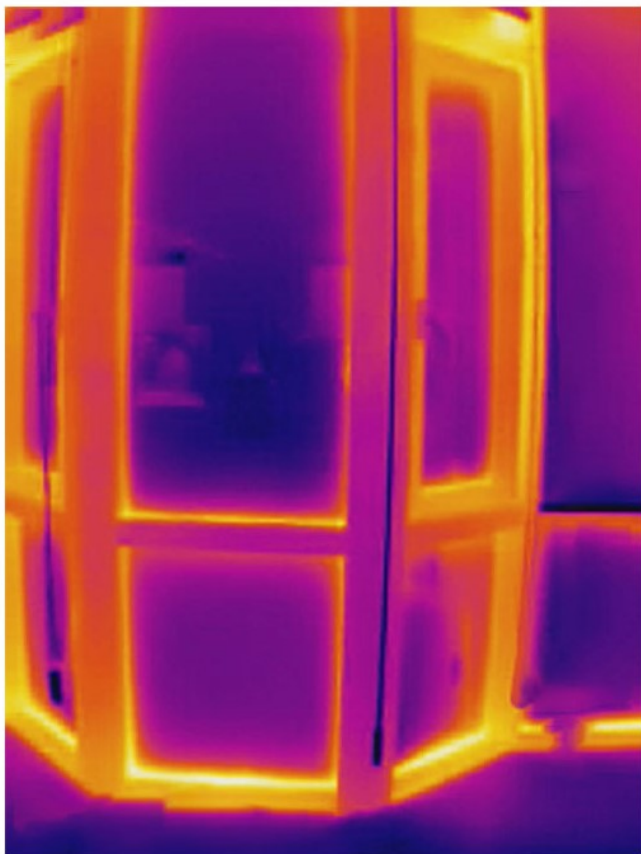
Kamera termowizyjna Hikmicro MiniX to zaawansowane urządzenie przeznaczone do precyzyjnych pomiarów termicznych w różnorodnych zastosowaniach przemysłowych i serwisowych. Wyposażona w podwójny obiektyw, łączy wysokiej jakości kamerę termowizyjną o rozdzielczości 256×192 pikseli z kamerą wizualną 0,3 MP, umożliwiając jednocześnie rejestrowanie obrazów termicznych i wizualnych. Dzięki pięciu trybom obrazu (termiczny, wizualny, fusion, PIP, blending) oraz ośmiu paletom kolorów, użytkownik może dostosować wyświetlanie do konkretnych potrzeb diagnostycznych. Technologia SuperIR poprawia jakość obrazu, zapewniając wyraźne i szczegółowe wizualizacje nawet przy minimalnych różnicach temperatur. Kamera MiniX charakteryzuje się ergonomicznym i kompaktowym designem, ważącym zaledwie 158 g, co czyni ją idealnym narzędziem do pracy w terenie. Wyposażona w regulowaną soczewkę o ogniskowej 3,6 mm i minimalnej odległości ogniskowania 0,05 m, umożliwia precyzyjne pomiary zarówno na krótkich, jak i długich dystansach. Dzięki wbudowanemu modułowi Wi-Fi (2.4 GHz i 5 GHz) oraz portowi USB-C, urządzenie zapewnia łatwe i stabilne połączenie z urządzeniami mobilnymi z systemami Android i iOS. Aplikacje HIKMICRO Viewer i HIKMICRO Analyzer umożliwiają analizę danych, generowanie raportów oraz udostępnianie wyników w czasie rzeczywistym.



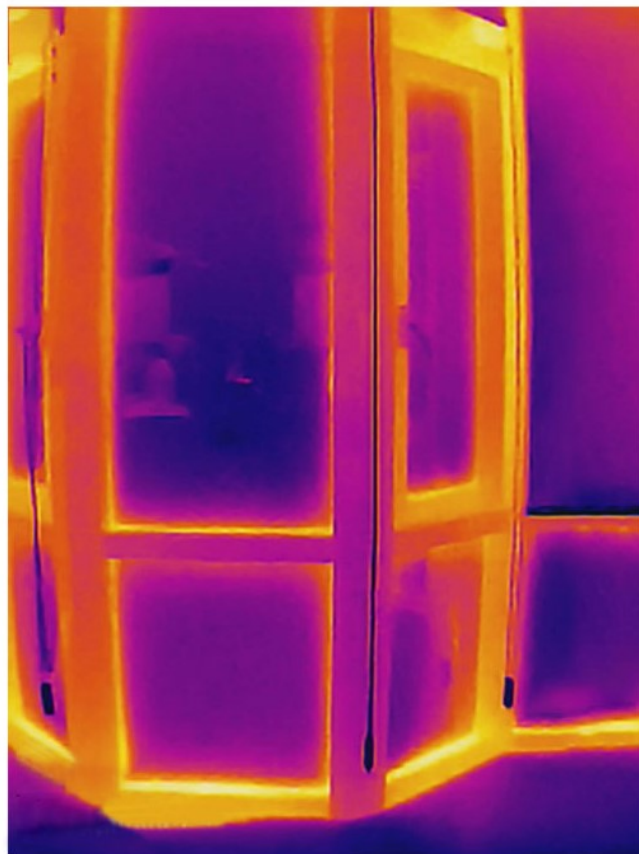
Wytrzymała konstrukcja MiniX spełnia normę IP54, co oznacza odporność na kurz i zachlapania, a także przeszła testy upadku z wysokości 1 metra. Wbudowany akumulator litowo-jonowy zapewnia do 4 godzin ciągłej pracy, a funkcja szybkiego ładowania pozwala na naładowanie baterii do 50% w 30 minut. Urządzenie jest kompatybilne z różnymi metodami montażu, w tym magnetycznym, ściennym, na statywie oraz zaciskowym, co zwiększa jego wszechstronność w różnych środowiskach pracy.

Zoptymalizowany obraz dzięki funkcji SuperIR

Technologia Super IR ulepsza obraz, skaluje go podczas podglądu na żywo obrazu z dużą częstotliwością odświeżania. To pozwala na dokładniejsze pomiary i obserwacje badanej powierzchni.



SuperIR™

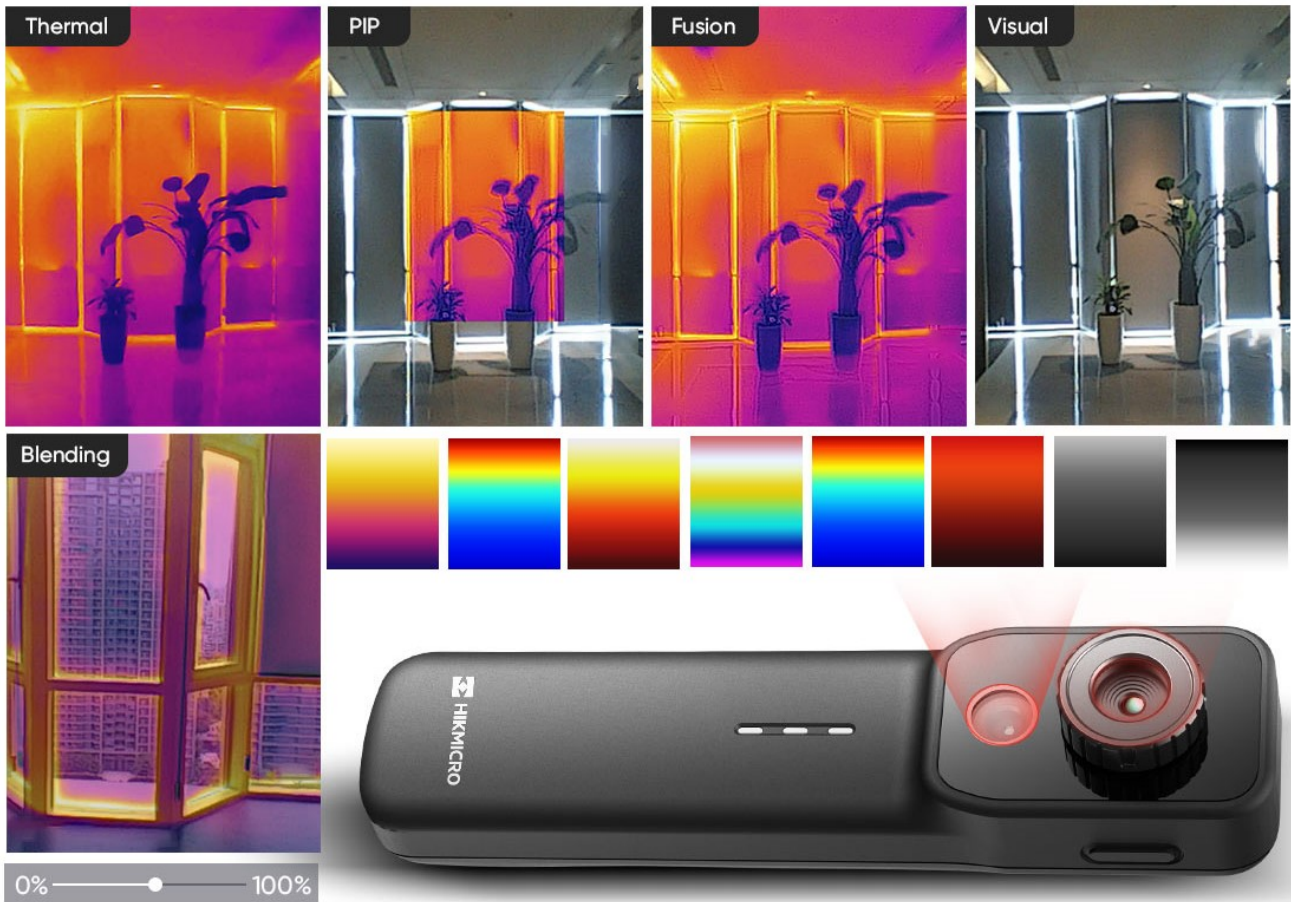


SuperIR™



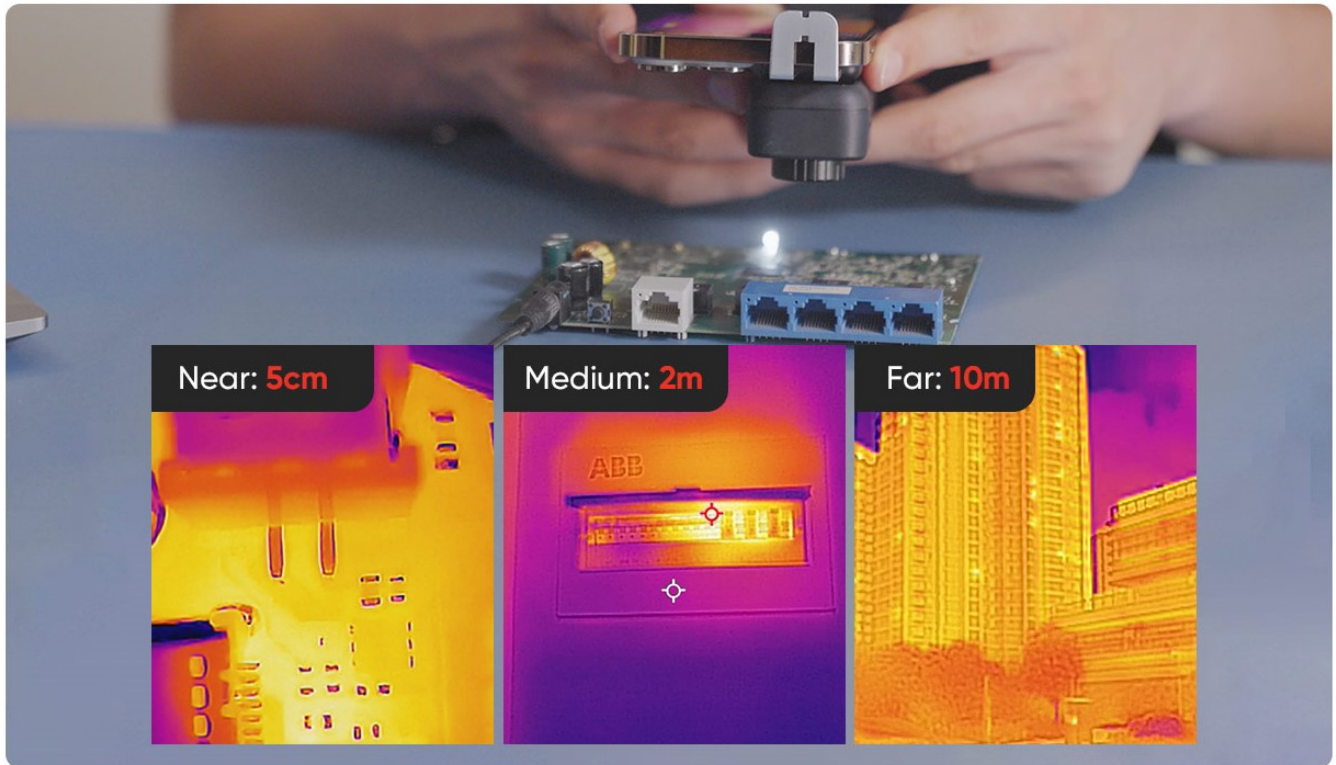
Kamera termowizyjna z dwiema kamerami

Wbudowana kamera termowizyjna oraz kamera obrazu widzialnego przełączana w 5 trybach wyświetlania obrazu. Kamera posiada również 8 palet barw.



Regulowana soczewka

Kamera MiniX posiada regulowaną soczewkę o ogniskowej 3,5mm, umożliwiając precyzyjne uchwycenie najmniejszych detali. Idealnie nadaje się do obserwacji elektroniki podczas naprawy, inspekcji oraz weryfikacji uszkodzeń na PCB.



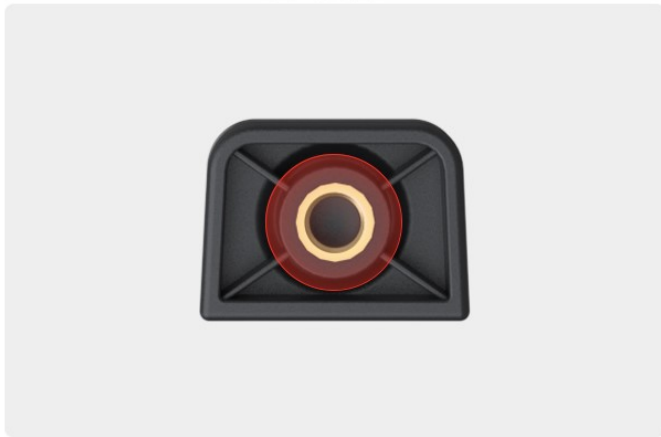
Komunikacja bezprzewodowa

Kamera łączy się bezprzewodowo za pomocą Wifi. Wystarczy zeskanować kod QR za pomocą kamery i szybko połączyć się z urządzeniem mobilnym jak tablet, telefon czy komputer.



Kompaktowy, uniwersalny i szybki montaż

Hikmicro MiniX to ergonomiczna, przenośna konstrukcja umożliwiającą zamontowania jej w każdym położeniu. Kamerę można zamontować za pomocą uchwytu magnetycznego, na powierzchni płaskiej, na statywie lub za pomocą uchwytu zaciskowego wraz z telefonem



4 godzin ciągłej pracy

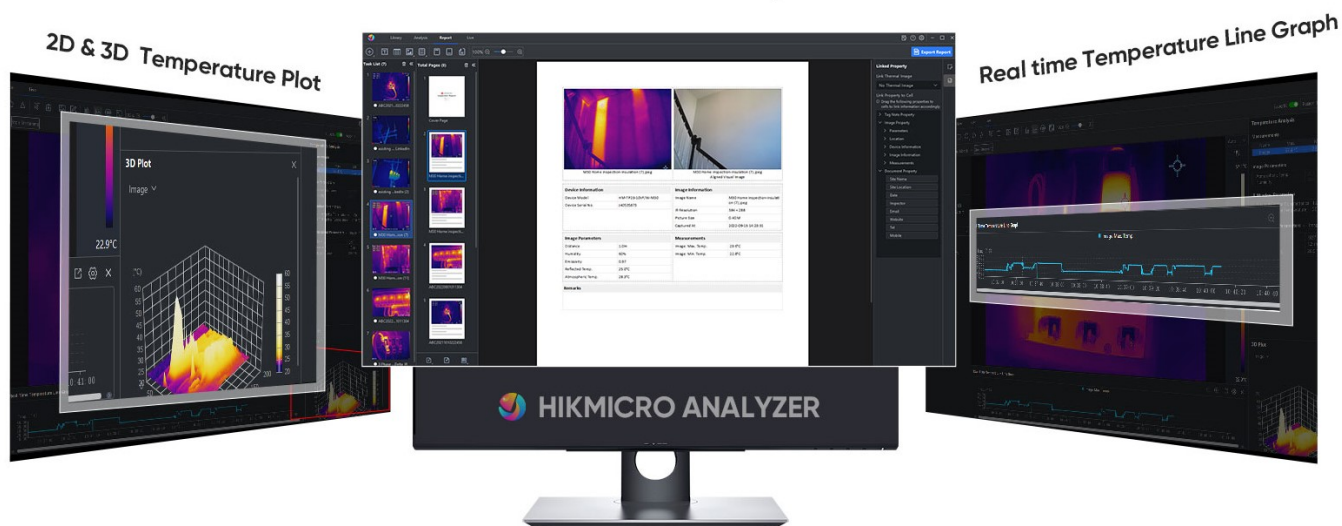
Wbudowany akumulator litowo-jonowy zapewnia 4 godziny pracy.



HIKMICRO Analyzer

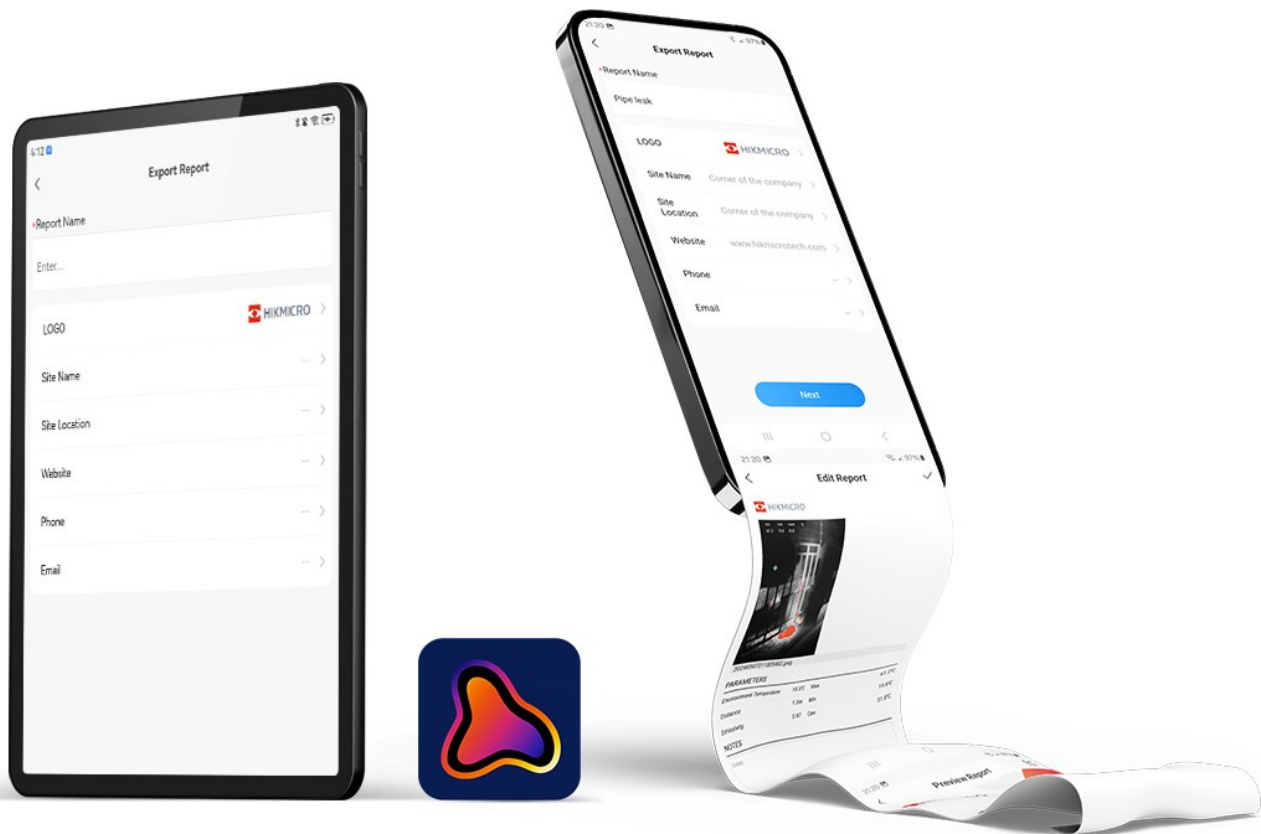
Funkcja podglądu na żywo w trybie online co umożliwia dostęp do danych pomiarowych w każdym momencie

Customize Professional Report



Aplikacja HIKMICRO VIEWER

Umożliwia w szybki sposób tworzenie raportów, zmianę ustawień kamery, generowanie opisów i wysłanie gotowych plików do klienta.



Parametry techniczne

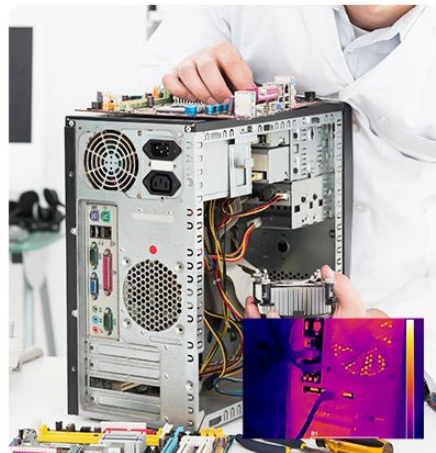
- producent: **HIKMICRO**
- model: **MINI-X**
- kamera termowizyjna ręczna
- rozdzielczość podczerwieni: **256 X 192 pikseli**
- **funkcja Super IR poprawiająca rozdzielczość oraz jakość obrazu**
- **kamera obrazu rzeczywistego**
- **rozdzielczość kamery aparatu: 640 x 480 pikseli**
- automatyczna regulacja ostrości (kalibracja) z możliwością wyłączenia
- wysoka jakość wykonania
- aplikacja na telefon i tablet z systemem android oraz iOS
- **aplikacja w języku polskim**
- wysoka czułość oraz częstotliwość odświeżania obrazu
- możliwość robienia zdjęć oraz obraz na żywo
- niewielkie wymiary oraz waga
- trwała obudowa oraz wykonania
- szerokie możliwości pomiarowe
- 5 trybów wyświetlania obrazu: **termiczny, obraz rzeczywisty, fuzja, PIP, blending**
- **możliwość nałożenia obrazu termowizji na obraz rzeczywisty, ustawienie przezroczystości**
- 8 palet kolorów
- wykonania w stopniu ochrony IP54
- ręczna regulacja ostrości (focus)

- wykrywanie najwyższej, najniższej temperatury oraz dodatkowo wskaźnik centralny
- do 4h pracy (w zależności od wykonywanych pomiarów)
- możliwość montażu na różnych płaszczyznach
- uchwyt z magnesem
- uchwyt z zatrzaskiem do przymocowania telefonu
- kompaktowe rozmiary
- ergonomiczny uchwyt
- idealny do diagnostyki płyt PCB w serwisie, wykrywanie mostków termicznych na elewacjach


Obraz termiczny	
Rozdzielczość IR	256 × 192 (49 152 pikseli)
NETD	
Częstotliwość obrazu	25 Hz
Rozmiar piksela	12 μm
Zakres spektralny	7.5 - 14 μm
Ogniskowa	3.6 mm
Przystoła	F1.0
Pole widzenia (FOV)	37.2° × 50.0°
Rozdzielczość przestrzenna	3.33 mrad
Tryb ostrości	Manualna
SuperIR	Tak, na zdjęciach i podglądzie na żywo
Minimalna odległość ostrości	0.05 m (0.164 ft)
Obraz wizualny	
Kamera wizualna	640 × 480 (0.3 MP)
Tryby obrazu	Termiczny, Wizualny, Fusion, PIP, Blending
Palety kolorów	White Hot, Black Hot, Rainbow, Ironbow, Red Hot, Fusion, Rain, Blue Red
Pomiar i analiza	
Zakres temperatur obiektów	-20°C do 120°C oraz 100°C do 550°C
Dokładność	±2°C lub ±2% (dla temp. otoczenia 15°C-35°C i temp. obiektu >0°C)
Narzędzia pomiarowe	Punkt centralny, punkt najcieplejszy/najzimniejszy, 3 punkty, 3 prostokąty, 1 linia
Tryb poziomu i zakresu	Automatyczny / Manualny
Dane i komunikacja	
Format wideo	MP4 (25 Hz), zapisywany w aplikacji HIKMICRO Viewer
Format zdjęć	Radiometryczne JPEG, zapisywane w aplikacji HIKMICRO Viewer
Strumieniowanie wideo	Przez UVC (5 Hz)
Łączność i zasilanie	
Wi-Fi	802.11 b/g/n (2.4 GHz i 5 GHz)
Interfejs USB	USB Type-C
Typ baterii	Wbudowany akumulator Li-ion
Czas pracy na baterii	Okolo 4 godziny
Czas ładowania	50% w 30 min, 85% w 1 h, 100% w 2 h
Tryb oszczędzania energii	Automatyczne wyłączenie
Wytrzymałość i środowisko	
Poziom ochrony	IP54
Odporność na upadek	1 m (3.28 ft)
Zakres temperatur pracy	-10°C do 50°C
Zakres temperatur przechowywania	-20°C do 70°C
Wilgotność względna	
Wymiary i montaż	
Waga	Okolo 158 g
Wymiary	155.45 × 38.89 × 32.15 mm
Metody montażu	Uchwyt na telefon/tablet, montaż magnetyczny, ścienny, na statywie
Kompatybilność	
Systemy operacyjne	Android (9 i nowsze), iOS (14 i nowsze), Windows
Oprogramowanie	Aplikacja HIKMICRO Viewer (iOS/Android), HIKMICRO Analyzer (Windows)



Przykładowe zastosowania

- diagnostyka instalacji elektrycznych
- wykrywania przegrzań zwarć
- diagnostyka oraz kontrola paneli fotowoltaicznych PV
- serwis HVAC
- budownictwo (mostki termiczne, zawilgocenie)
- przemysł i automatyka
- motoryzacja



Materiały dodatkowe

	Szczegółowa specyfikacja techniczne
	Instrukcja obsługi w języku polskim

	
	Instrukcja do pobrania aplikacji.

Zestaw zawiera

- 1 x kamera termowizyjna MINI-X
- 1 x etui
- 1 x przewód USB z adapterem USB-CA
- 1 x instrukcja obsługi
- 1 x oryginalne opakowanie
- 1 x uchwyt montażowy
- 1 x uchwyt na telefon







VIEWER



GET IT ON
Google Play



Download on the
App Store

iOS and Android Smartphones/tablets



ANALYZER



Microsoft

Windows laptops







