

Link do produktu: <https://www.gotronik.pl/modul-czujnika-nadpradowego-5a-acdc-z-przekaznikiem-12v-p-12930.html>

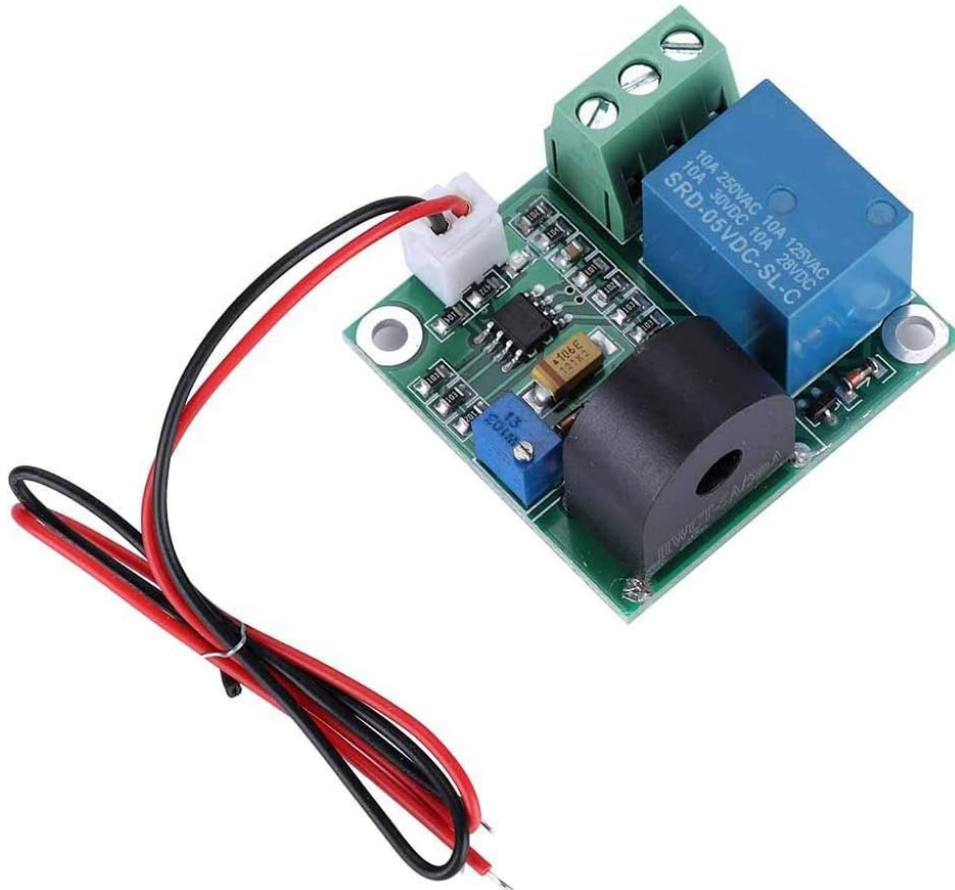


Moduł czujnika nadprądowego 5A AC/DC z przekaźnikiem 12V

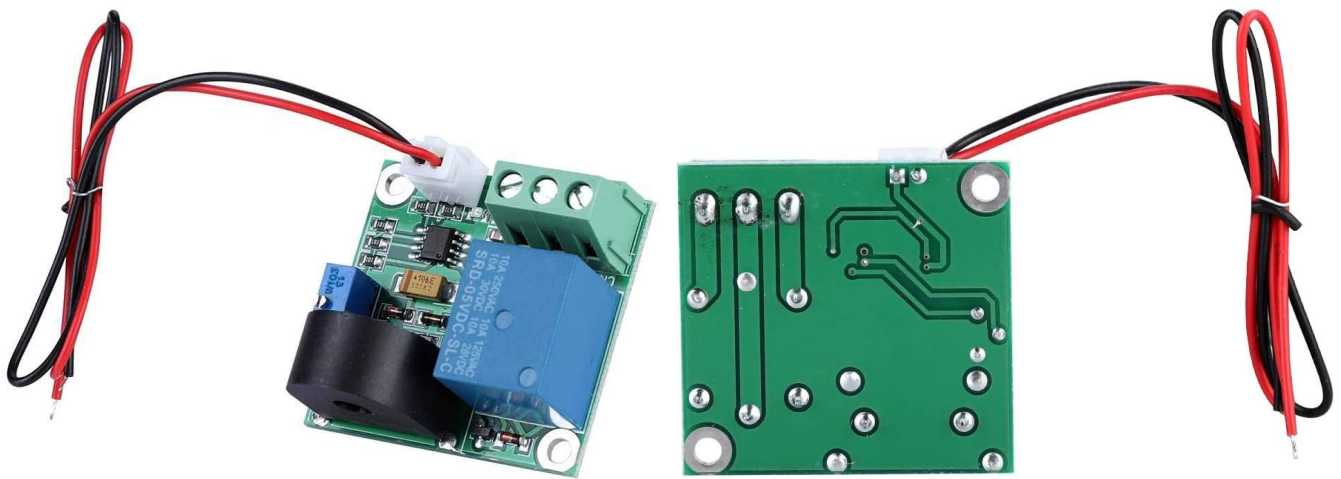
Cena brutto	42,00 zł
Cena netto	34,15 zł
Czas wysyłki	24 godziny
Numer katalogowy	LCT-297
Producent	LC Technology

Opis produktu

Moduł czujnika nadprądowego 5A AC/DC z przekaźnikiem 12V

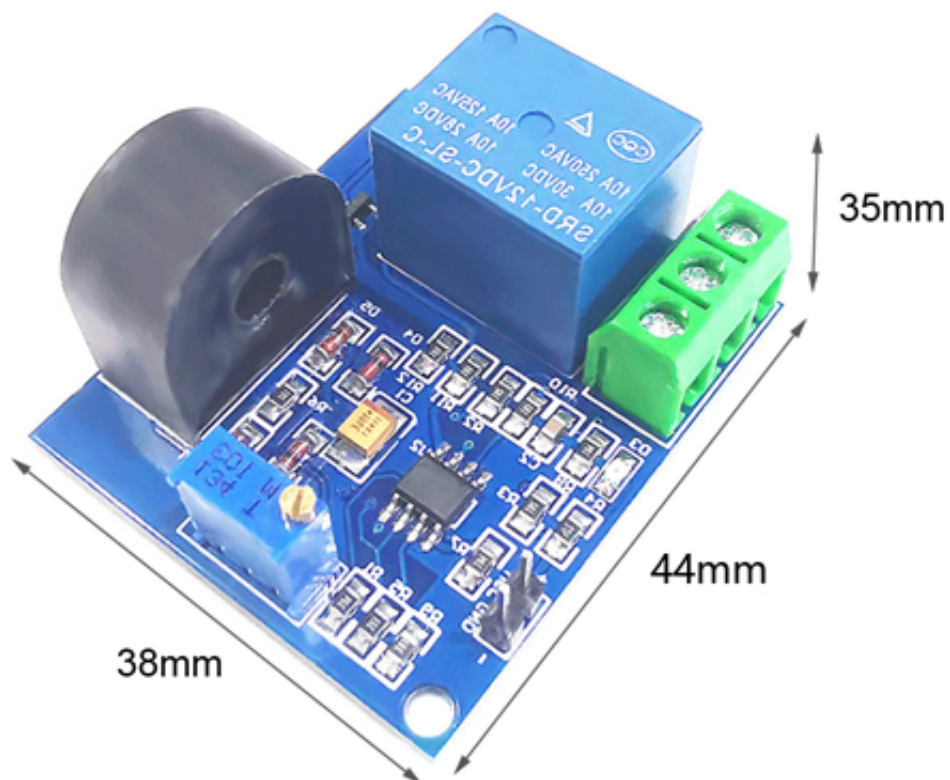


Moduł czujnika nadprądowego służy do wykrywania przekroczenia dopuszczalnego natężenia prądu w zakresie 0-5A, co pozwala na automatyczne odcięcie zasilania i ochronę układów elektrycznych. Dzięki zastosowaniu transformatora prądowego, moduł precyzyjnie analizuje sygnały AC i aktywuje przekaźnik w przypadku nadprądu. Może być wykorzystywany zarówno w systemach AC, jak i DC, a szeroki zakres napięć wejściowych oraz regulowane napięcie wyjściowe zapewniają wszechstronność w różnych zastosowaniach.



Dane techniczne:

- napięcie robocze: 5V DC
- maksymalny prąd roboczy: 20mA
- napięcie wejściowe: AC 5V-22V / DC 5V-35V
- napięcie wyjściowe: DC 3.3V-30V
- maksymalny prąd wyjściowy: 2.5A
- maksymalna moc wyjściowa: 35W
- częstotliwość pracy: 20Hz-400Hz
- tryb wyjściowy: sygnał przełączający
- maksymalna średnica przewodu wykrywanego: 5.2 mm
- temperatura pracy: -40°C~85°C
- wilgotność pracy: 0%~95% RH
- wymiary: 44 × 38 × 35 mm



Zastosowanie:

- ochrona układów przed przeciążeniem prądowym
- sterowanie przekaźnikowe w obwodach elektrycznych
- monitoring i wykrywanie skoków napięcia w systemach AC/DC
- zabezpieczenie zasilaczy i urządzeń elektronicznych

