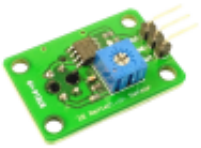


Dane aktualne na dzień: 14-05-2026 23:01

Link do produktu: <https://www.gotronik.pl/modul-czujnika-odbiciowego-ir-bte16-18-tcrt5000-arduino-p-14904.html>



Moduł czujnika odbiciowego IR BTE16-18 TCRT5000 Arduino

Czas wysyłki

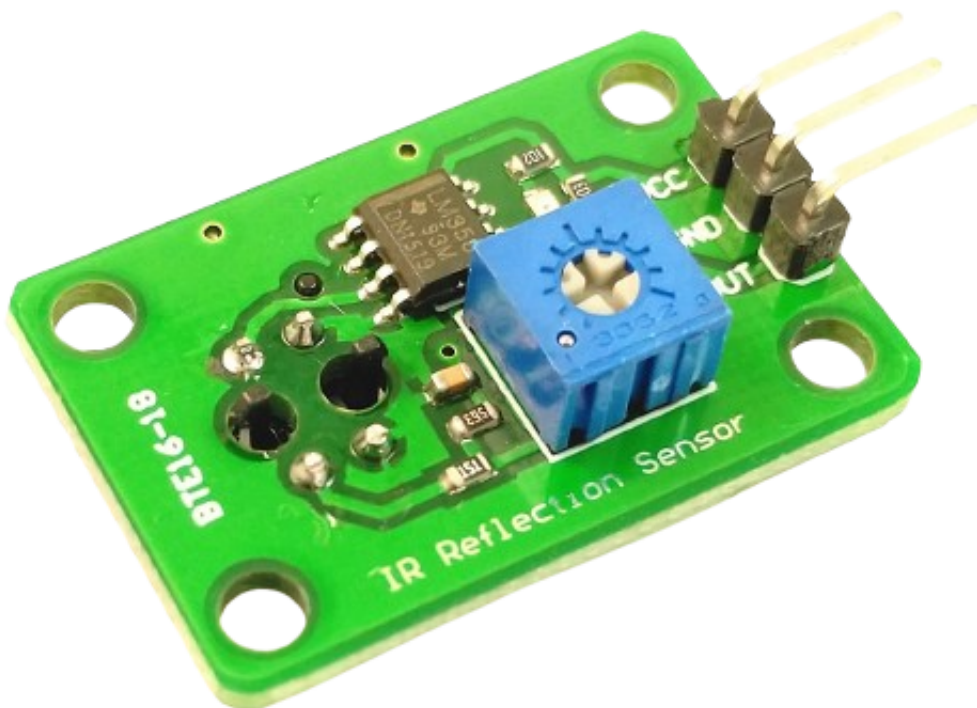
24 godziny

Numer katalogowy

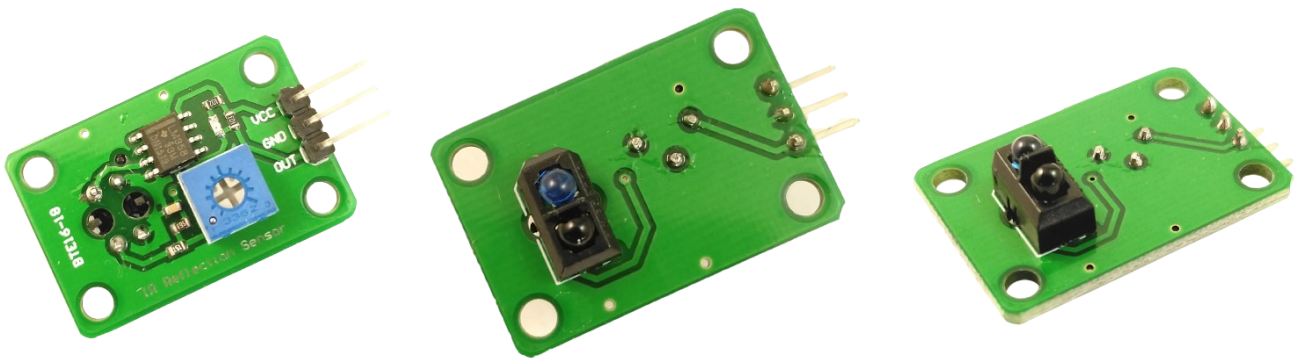
BTE-304

Opis produktu

Moduł czujnika odbiciowego IR BTE16-18 TCRT5000 Arduino

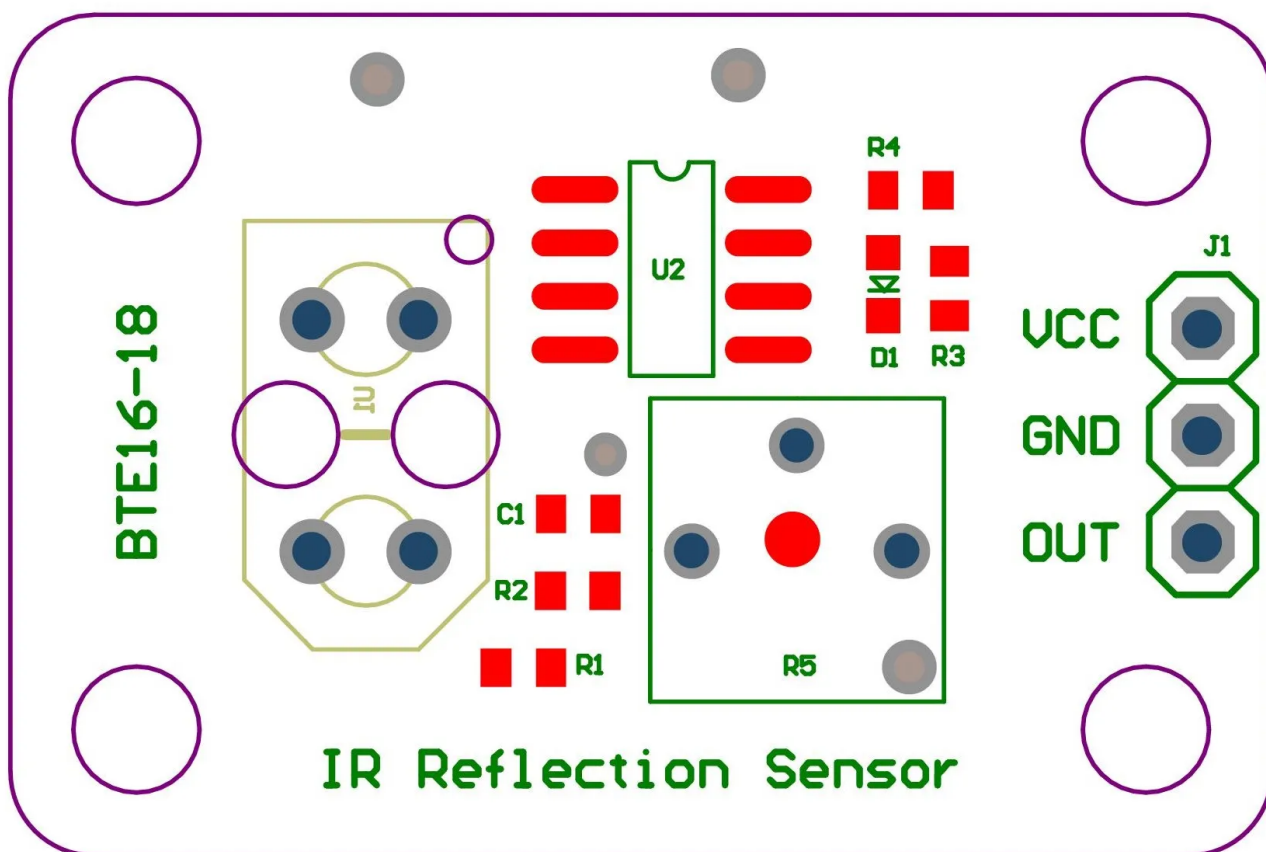


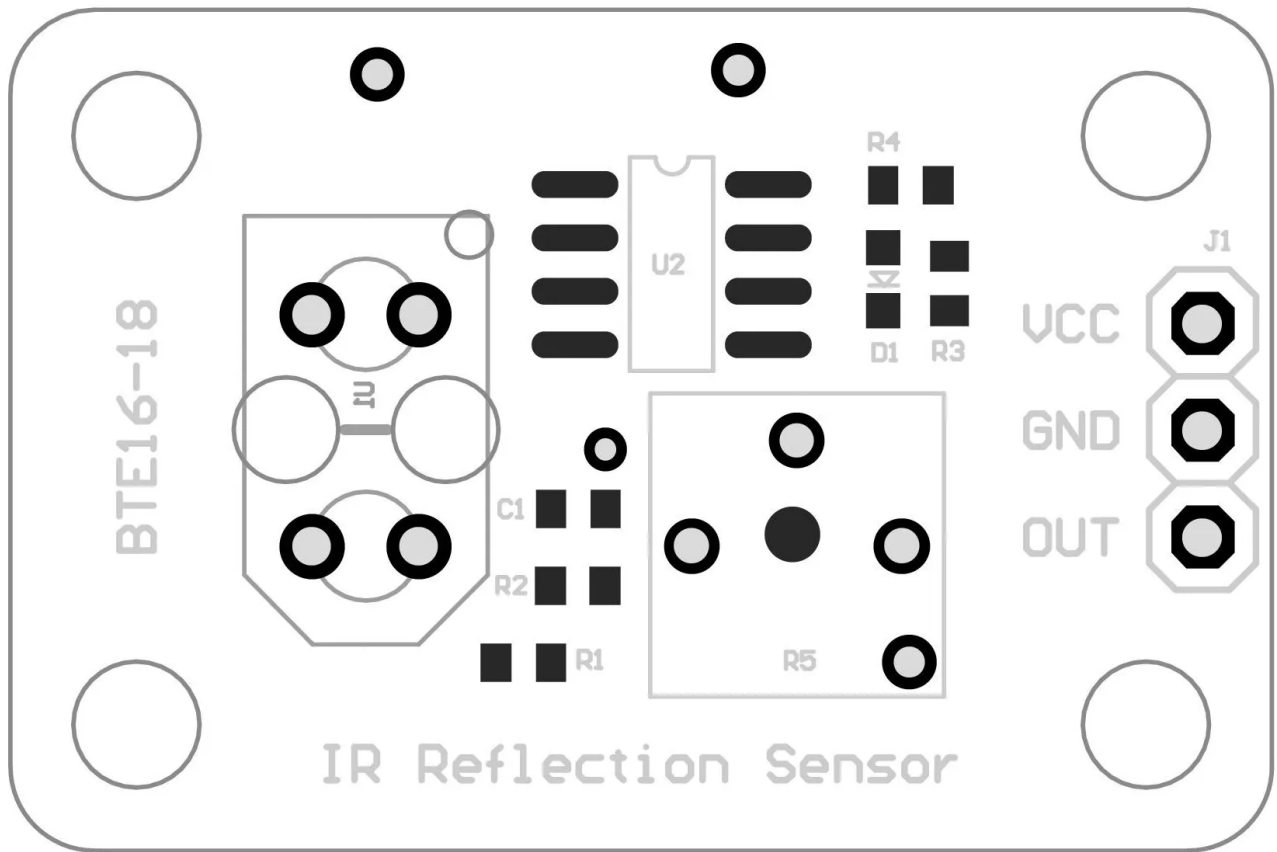
Kompaktowy moduł czujnika odbiciowego IR BTE16-18 z regulowaną czułością to idealne rozwiązanie do bezstykowego wykrywania przeszkód i budowy robotów typu Line Follower. Dzięki zasilaniu 3.3V-5V DC, wbudowanemu komparatorowi LM358 i prostemu interfejsowi urządzenie gwarantuje niezawodną pracę oraz pełną kompatybilność z popularnymi mikrokontrolerami, takimi jak Arduino czy Raspberry Pi.

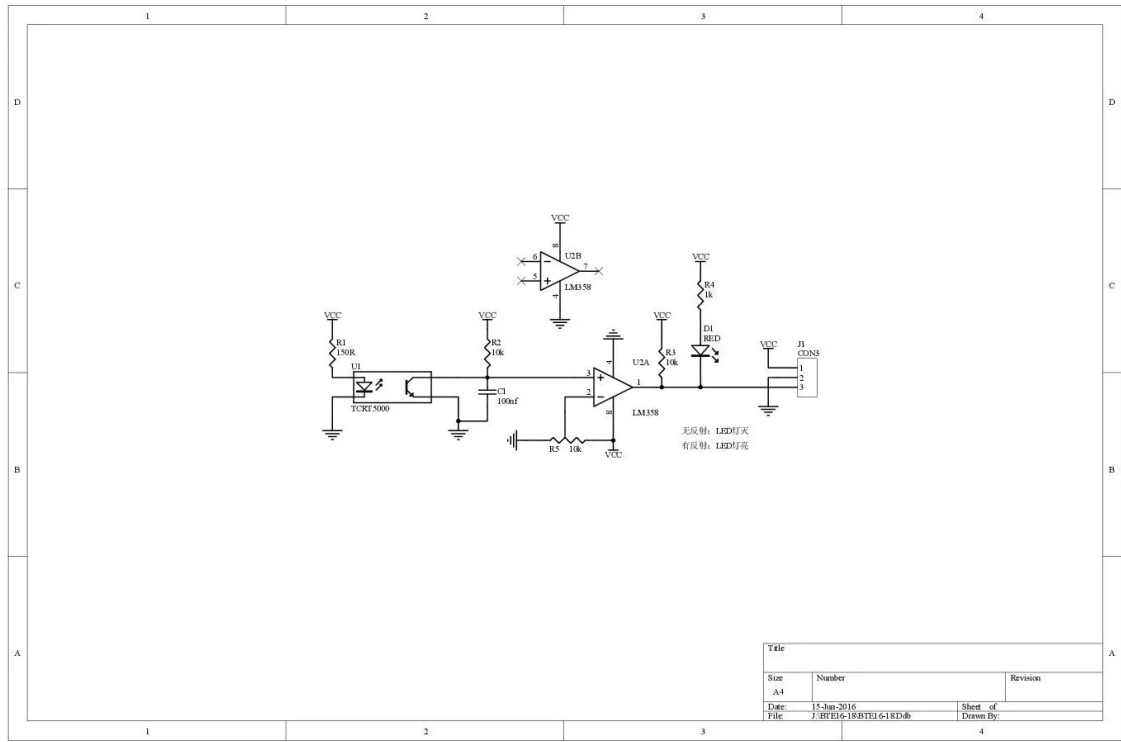


Kluczowa specyfikacja

- Model: **BTE16-18**
- Sensor **TCRT5000**
- Parametry zasilania: **3.3V - 5V DC**
- Zastosowania: wykrywanie przeszkód, śledzenie linii, zliczanie impulsów, przełącznik fotoelektryczny
- Typ czujnika: odbiciowy, optyczny podczerwieni IR
- Wbudowany układ logiczny: **LM358**
- Typ sygnału wyjściowego: **cyfrowy**
- Regulowana odległość wykrywania od 1 mm do 25 mm
- Długość fali emitowanej: **950 nm**
- Wbudowany niebieski potencjometr
- Wskaźniki LED: dioda zasilania oraz dioda stanu detekcji
- Interfejs podłączeniowy: **VCC, GND, OUT**
- Raster wyprowadzeń: **2.54 mm**
- Wymiary modułu: **30 mm x 20 mm**
- Rozstaw otworów montażowych: **24 mm x 14 mm**







Title		
Size	Number	Revision
A4		
Date:	15-Jun-2016	Sheet of
File:	J:\B1E16-18\B1E16-18.D.dwg	Drawn By:

