

Link do produktu: <https://www.gotronik.pl/modul-kontroler-ladowania-akumulatorow-bms-37-96v-10ayx-x2086-p-14469.html>

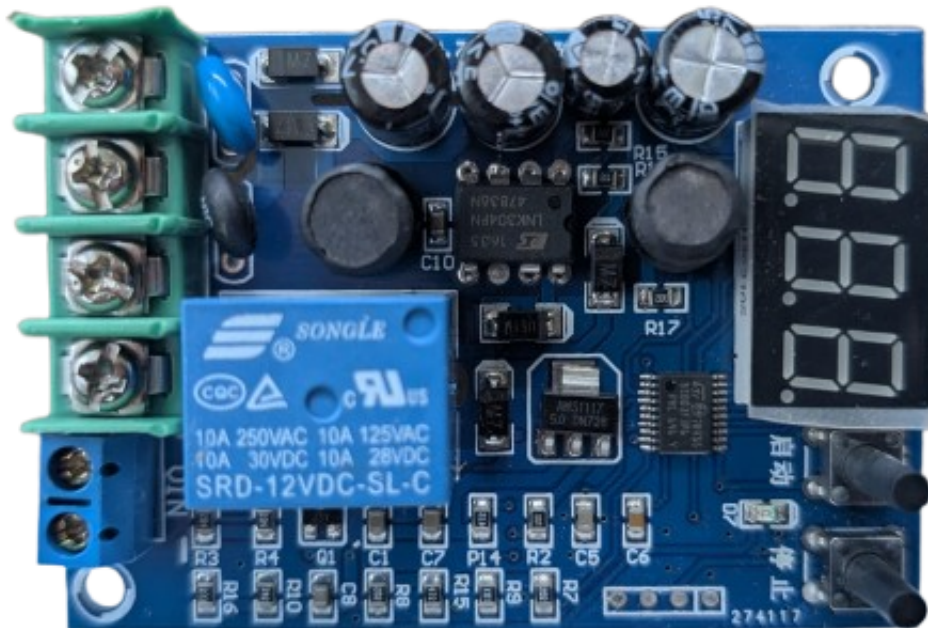


Moduł kontroler ładowania akumulatorów BMS 3.7-96V 10A YX-X2086

Cena brutto	40,00 zł
Cena netto	32,52 zł
Czas wysyłki	24 godziny
Numer katalogowy	ELEK-145

Opis produktu

Moduł kontroler ładowania akumulatorów BMS 3.7-96V 10A YX-X2086

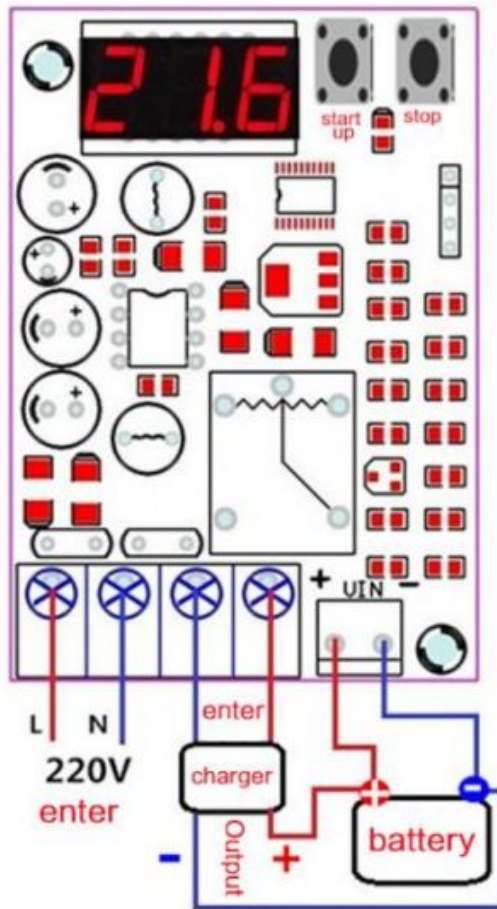


Moduł YX-X2086 to uniwersalny kontroler ładowania (BMS), który automatycznie zarządza procesem ładowania różnego rodzaju akumulatorów w szerokim zakresie napięć od 1.5V do 120V. Urządzenie chroni ogniwa przed przeładowaniem oraz nadmiernym rozładowaniem, na bieżąco monitorując parametry i sterując wbudowanym przekaźnikiem 10A. Otwarta konstrukcja wyposażona w czytelny wyświetlacz LED oraz dwa przyciski umożliwia intuicyjne zaprogramowanie dolnego i górnego progu napięciowego. Dzięki swojej niezawodności moduł doskonale sprawdza się w systemach fotowoltaicznych, zasilaczach awaryjnych (UPS) oraz prostownikach warsztatowych.



Kluczowa specyfikacja urządzenia

- Model: **YX-X2086**
- Napięcie baterii / zakres pracy roboczej: 1.5V - 120V DC
- Rekomendowane napięcie akumulatorów: 3.7V - 96V DC
- Maksymalne obciążenie prądowe: 10A
- Obsługiwane typy akumulatorów: kwasowo-ołowiowe, Litowo-jonowe, LiFePO4
- Dokładność wyświetlania na ekranie: 0.1V
- Dokładność sterowania i przełączania przekaźnika: 0.1V
- Dopuszczalne napięcie błędu pomiarowego: $\pm 0.2V$
- Typ wyjścia: przełącznik wyjściowy
- 3-cyfrowy wyświetlacz LED, kolor czerwony
- Przyciski nawigacyjne: start (konfiguracja progu dolnego) / stop (konfiguracja progu górnego)
- Sygnalizacja świetlna LED
- Zabezpieczenie przed nadmiernym rozładowaniem
- Zabezpieczenie przed przeładowaniem
- Zaciski śrubowe typu ARK
- Oszczędność energii i żywotności baterii
- Funkcja opóźnienia: włączenie diody po ok. 6 sekundach w odpowiednich warunkach brzegowych
- Wymiary modułu PCB: ok. 82 x 58 x 18 mm



For Example: Lead Acid **48V** battery, set **45V** start charging, set **56V** stop.
 If the battery voltage lower **45V** it will start charging, when the battery voltage reach **56V** it will stop. Save people time, and battery life.

Battery Auto Charging Controller

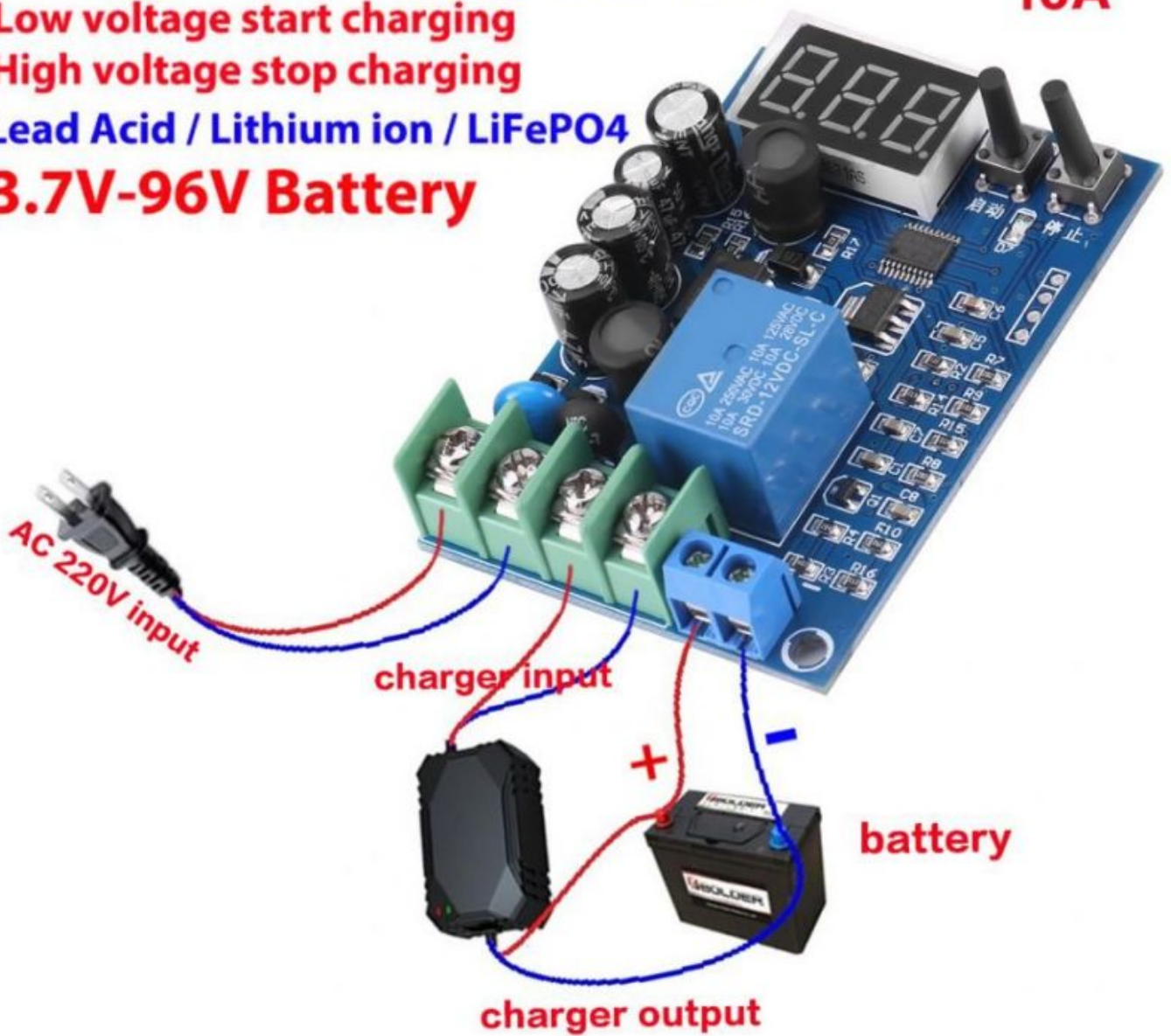
Low voltage start charging

High voltage stop charging

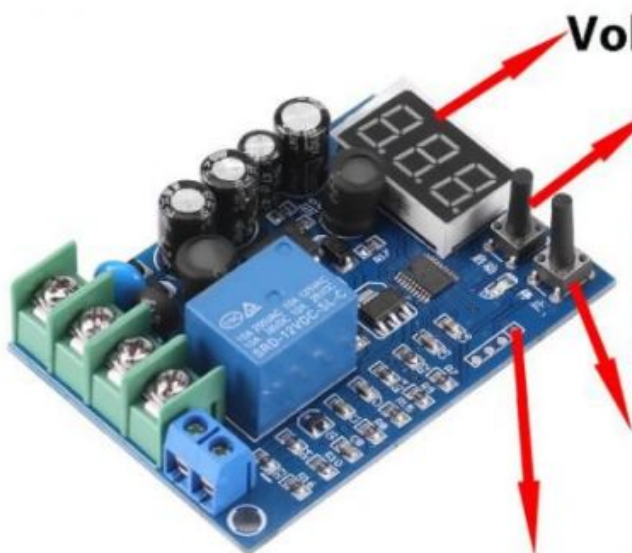
Lead Acid / Lithium ion / LiFePO4

3.7V-96V Battery

10A



Set up instructions



Voltage LED Display

Start Key: set Undervoltage (load off)
Normal display voltage,
enter the start key, display the undervoltage,
long press the start key, the Led will Flashing,
Through the start and Stop key to set
the undervoltage of the battery,
(Start key is Disconnect the load voltage setting)

Stop Key: set Overvoltage (load on)
Normal display voltage,
enter the start key, display the overvoltage,
long press the stop key, the Led will Flashing,
Through the start and Stop key to set
the overvoltage of the battery,
(Stop key is Connect the load voltage setting)

Charging / OFF indicator

Below Voltage the indicator will delay
6s then turn on.
indicator on was charging
Higher stop voltage indicator OFF
Stop charging