

Link do produktu: <https://www.gotronik.pl/modul-konwertera-szeregowego-rs485-na-rj45-ethernet-p-12823.html>

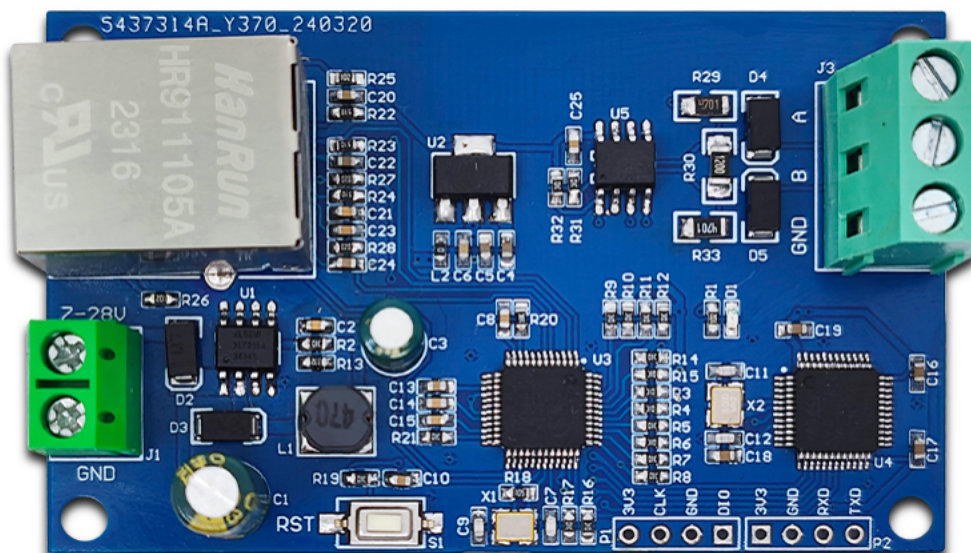


Moduł konwertera szeregowego RS485 na RJ45 Ethernet

Cena brutto	59,00 zł
Cena netto	47,97 zł
Czas wysyłki	24 godziny
Numer katalogowy	LCT-275
Producent	LC Technology

Opis produktu

Moduł konwertera szeregowego RS485 na RJ45 Ethernet



Moduł RS485 na Ethernet to przemysłowe rozwiązanie umożliwiające konwersję danych między interfejsem RS485 a siecią Ethernet. Może pełnić funkcję serwera TCP, co pozwala na stabilną komunikację między urządzeniami RS485 a klientami TCP. Po podłączeniu do sieci, dane mogą być wymieniane dwukierunkowo bez konieczności dodatkowej konfiguracji.

Moduł znajduje zastosowanie w automatyce przemysłowej, inteligentnych systemach sterowania i monitoringu, gdzie wymagana jest niezawodna i szybka transmisja danych.

Dane techniczne

- procesor: Wbudowany MCU do konwersji protokołu
- **komunikacja:**
 - RS485
 - Ethernet TCP/IP
 - adres IP i port: 192.168.0.72:5000 (stałe, nie można zmieniać)
 - **diody sygnalizacyjne:**
 - zasilania
 - aktywności RS485
 - aktywności sieciowej
 - zasilanie: DC 7-28V (zabezpieczenie przed odwrotną polaryzacją)
 - **interfejsy:**
 - RS485 - do podłączenia urządzeń szeregowych
 - Ethernet - port sieciowy RJ45
 - SWD - port programowania
 - UART - do debugowania
 - wymiary: 73 × 46 mm
 - rozstaw otworów montażowych: 3 mm
 - waga: 28g

Instrukcja obsługi

1 Podłączenie modułu

1. Podłącz urządzenie RS485 do portu konwertera.
 2. Podłącz przewód sieciowy do portu Ethernet.
 3. Opcjonalnie podłącz port UART do komputera w celu debugowania.
 4. Podłącz zasilanie 7-28V - diody wskażą aktywność modułu.
- Jeśli połączenie jest poprawne, moduł zwróci komunikat READY poprzez RS485.

2 Konfiguracja sieciowa