

Link do produktu: <https://www.gotronik.pl/modul-przelacznika-sieciowego-5-portowego-10100-mbps-5v-dc-pcb-p-12887.html>

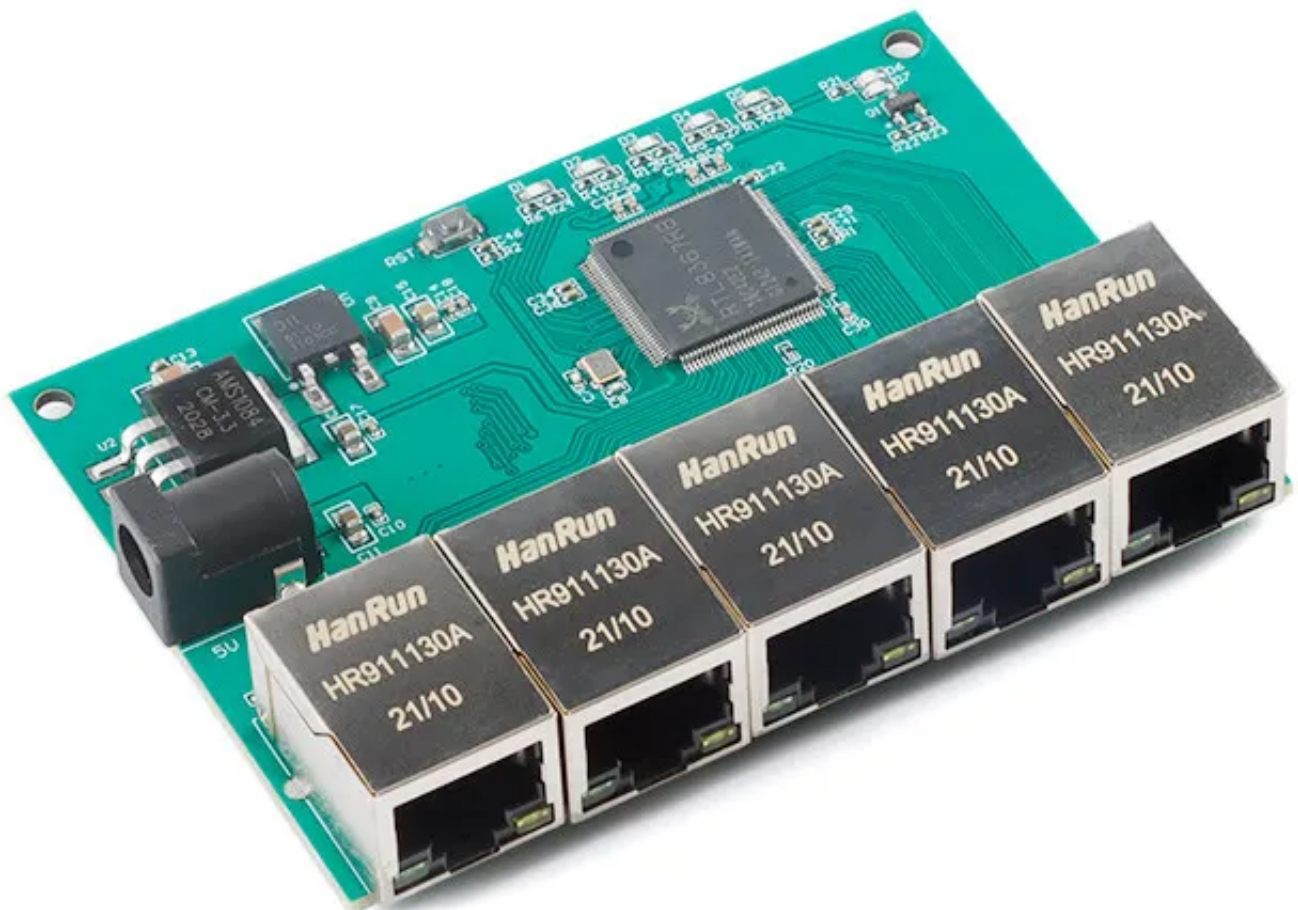


## Moduł przełącznika sieciowego 5 portowego 10/100 Mbps 5V DC PCB

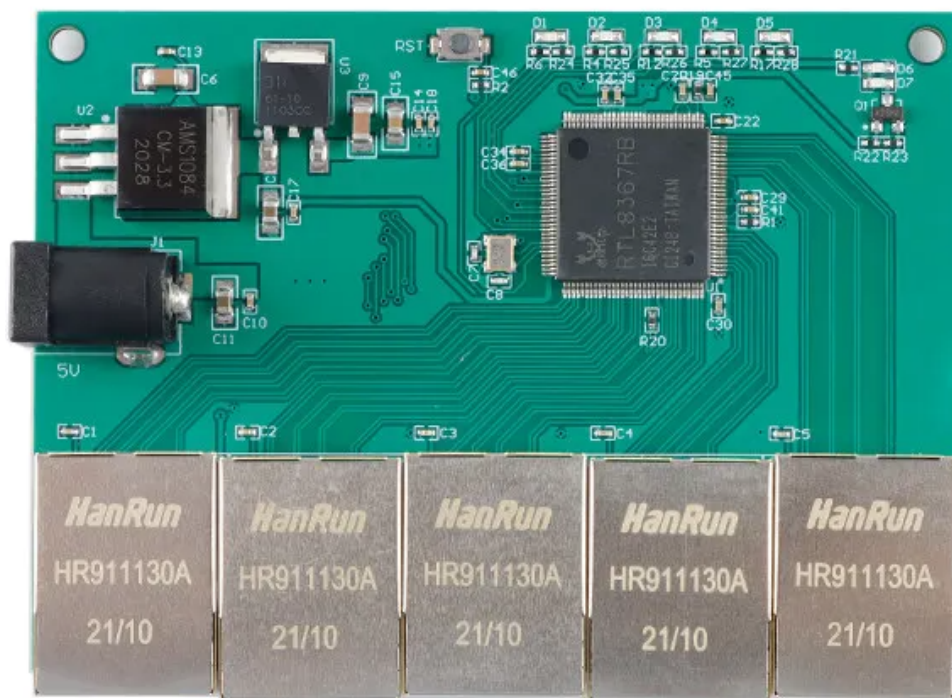
Cena brutto	<b>84,00 zł</b>
Cena netto	<b>68,29 zł</b>
Czas wysyłki	<b>24 godziny</b>
Numer katalogowy	<b>LCT-335</b>
Producent	<b>LC Technology</b>

### Opis produktu

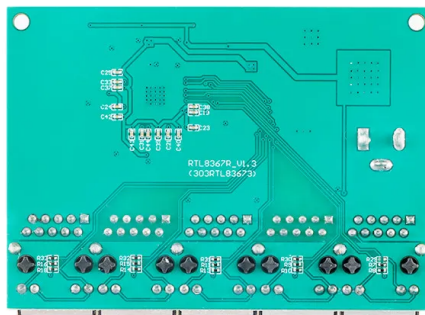
#### Moduł przełącznika sieciowego 5 portowego 10/100 Mbps 5V DC PCB

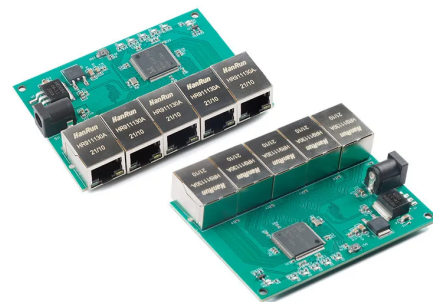
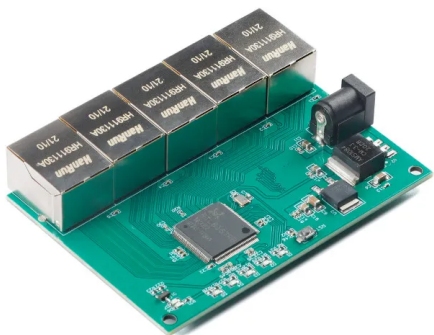


Moduł przełącznika sieciowego 5-portowego to kompaktowe i wydajne rozwiązanie do przesyłania danych między urządzeniami. Dzięki obsłudze standardu 10/100 Mbps, zapewnia stabilną komunikację w aplikacjach przemysłowych, automatyce, inteligentnych miastach i transporcie. Każdy port został wyposażony w trzy diody LED, które informują o statusie połączenia (1000M, 100M, aktywność). Moduł działa na napięciu 5V DC, co zapewnia bezpieczne i energooszczędne użytkowanie.



Urządzenie charakteryzuje się łatwością obsługi, wystarczy podłączyć zasilanie i sieć bez konieczności konfiguracji. Wykonany na wysokiej jakości PCB, przełącznik nadaje się do różnych zastosowań, takich jak testowanie sprzętu, systemy IoT oraz sieci komputerowe.





#### Dane techniczne

- zasilanie: 5V DC
- porty sieciowe: 5x RJ45 10/100 Mbps
- wskaźniki LED: 1000M, 100M, aktywność
- materiał: PCB
- zastosowanie: automatyka przemysłowa, inteligentne miasta, transport, systemy sieciowe
- wymiary: 84 × 62 mm

84mm

