

Link do produktu: <https://www.gotronik.pl/modul-rozszerzajacy-dysk-m2-ssd-do-raspberry-pi-4b-usb-30-p-12812.html>

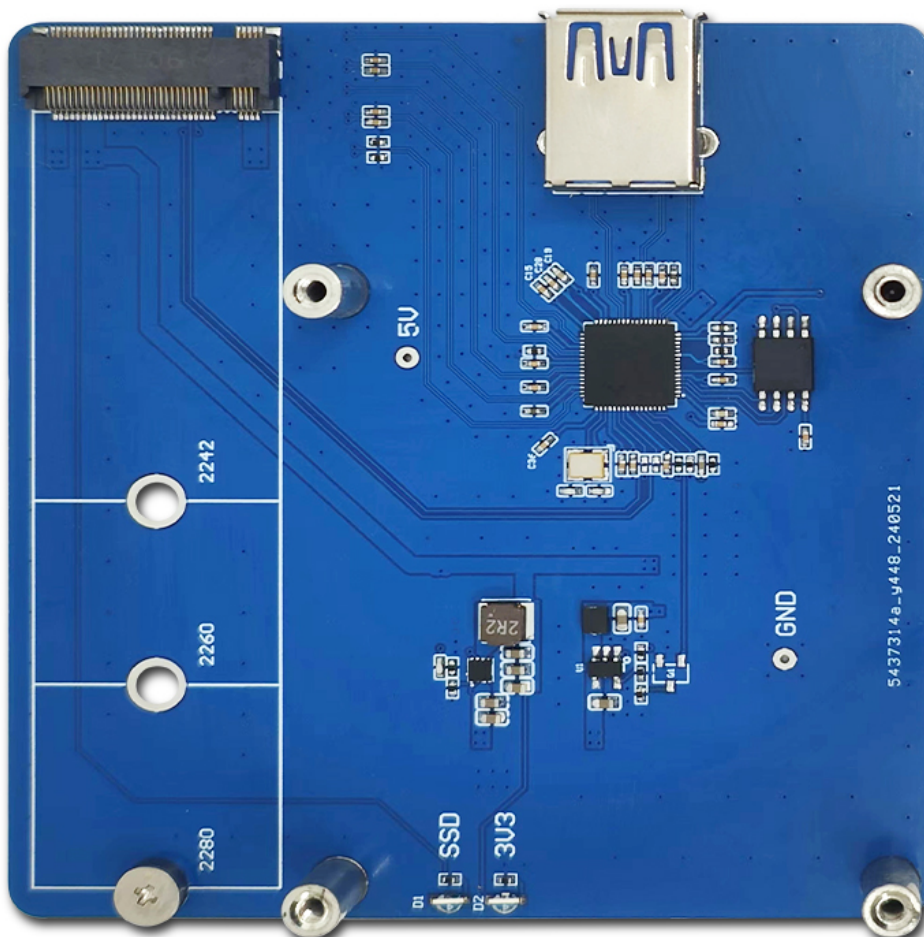


## Moduł rozszerzający dysk M.2 SSD do Raspberry Pi 4B USB 3.0

Cena brutto	<b>99,00 zł</b>
Cena netto	<b>80,49 zł</b>
Czas wysyłki	<b>24 godziny</b>
Numer katalogowy	<b>LCT-267</b>
Producent	<b>LC Technology</b>

### Opis produktu

#### Moduł rozszerzający dysk M.2 SSD do Raspberry Pi 4B USB 3.0



Moduł Raspberry Pi 4B M.2 SSD to rozszerzenie pamięci masowej umożliwiające podłączenie dysku SSD M.2 przez interfejs USB 3.0. Zastosowanie szybkich dysków półprzewodnikowych znacząco zwiększa wydajność Raspberry Pi, skracając czas uruchamiania systemu i aplikacji. Dzięki bezpośredniej kompatybilności z Raspberry Pi 4B moduł zapewnia bezproblemową integrację, a także może działać jako niezależna obudowa do dysków SSD.



---

## Dane techniczne:

- obsługiwane dyski: M.2 NVMe 2280
- interfejs: USB 3.0
- zasilanie: z USB – brak potrzeby dodatkowego zasilacza
- wskaźniki LED:

- zasilania
- statusu SSD

- kompatybilność: Raspberry Pi 4B, inne urządzenia z USB 3.0
- funkcje:

- intuicyjne wskaźniki LED – monitorowanie stanu zasilania i pracy SSD
- kompatybilność z Raspberry Pi 4B – idealne dopasowanie do otworów montażowych
- szybki transfer danych – pełne wykorzystanie możliwości SSD NVMe
- elastyczność użytkowania – możliwość pracy jako niezależna obudowa SSD
- stabilne zasilanie – brak potrzeby dodatkowego źródła prądu

- zastosowania:

- rozszerzenie pamięci masowej Raspberry Pi 4B
- niezależna obudowa SSD przez USB 3.0
- szybszy start systemu i aplikacji

- wymiary: 88 × 82 mm
- waga: 28g

## Instrukcja użytkownika:

1. Zamontuj SSD w złączu M.2 NVMe
2. Podłącz moduł do Raspberry Pi lub komputera przez USB 3.0
3. Sprawdź konfigurację bootowania (jeśli używasz Raspberry Pi)
4. Uruchom system i korzystaj z szybkiej pamięci masowej