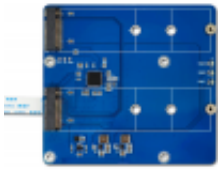


Link do produktu: <https://www.gotronik.pl/modul-rozszerzenia-raspberry-pi-5-pcie-m2-dual-ssd-p-12820.html>

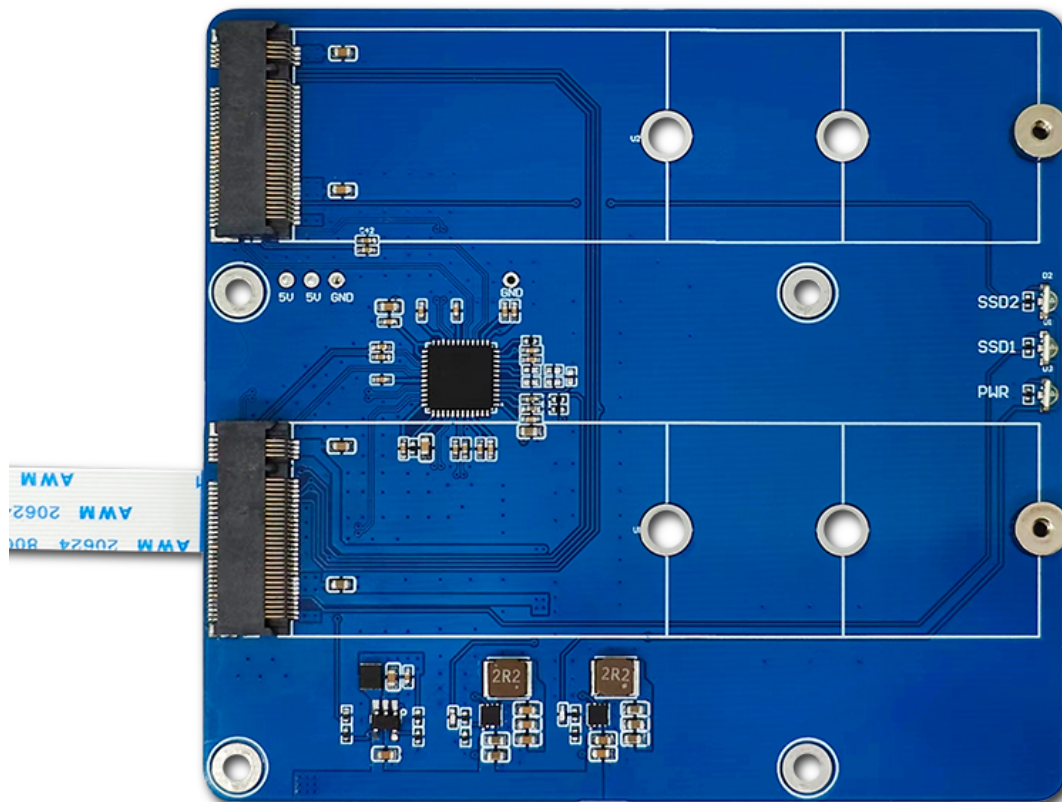


Moduł rozszerzenia Raspberry Pi 5 PCIe M.2 Dual SSD

Cena brutto	99,00 zł
Cena netto	80,49 zł
Czas wysyłki	24 godziny
Numer katalogowy	LCT-271
Producent	LC Technology

Opis produktu

Moduł rozszerzenia Raspberry Pi 5 PCIe M.2 Dual SSD



Moduł Raspberry Pi 5 umożliwia rozszerzenie jednego interfejsu PCIe do dwóch złączy NVMe M.2 SSD. Dzięki temu użytkownicy mogą zwiększyć pojemność i prędkość przechowywania danych, co zapewnia płynniejsze działanie systemu i efektywniejsze przetwarzanie danych.

Dane techniczne:

- kompatybilność: Raspberry Pi 5, PCIe Gen 2/Gen 3
 - obsługa dysków: NVMe SSD (2280)
 - interfejs: PCIe
 - wskaźniki LED:
- dioda zasilania
 - dioda statusu SSD1
 - dioda statusu SSD2
-
- stabilność połączenia: mocowanie za pomocą miedzianych dystansów M2.5
 - funkcje:
 - obsługa dwóch dysków NVMe - rozszerzenie pamięci masowej
 - szybkie transfery danych - obsługa PCIe Gen 3 pozwala na wysoką przepustowość
 - wbudowane wskaźniki LED - podgląd statusu każdego SSD
 - stabilność i niezawodność - mocowanie za pomocą miedzianych dystansów zapewnia trwałe połączenie
 - prosta instalacja - brak konieczności skomplikowanej konfiguracji
 - wymiary: 88 × 82 mm
 - waga: 32 g