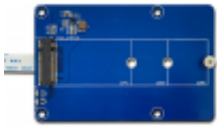


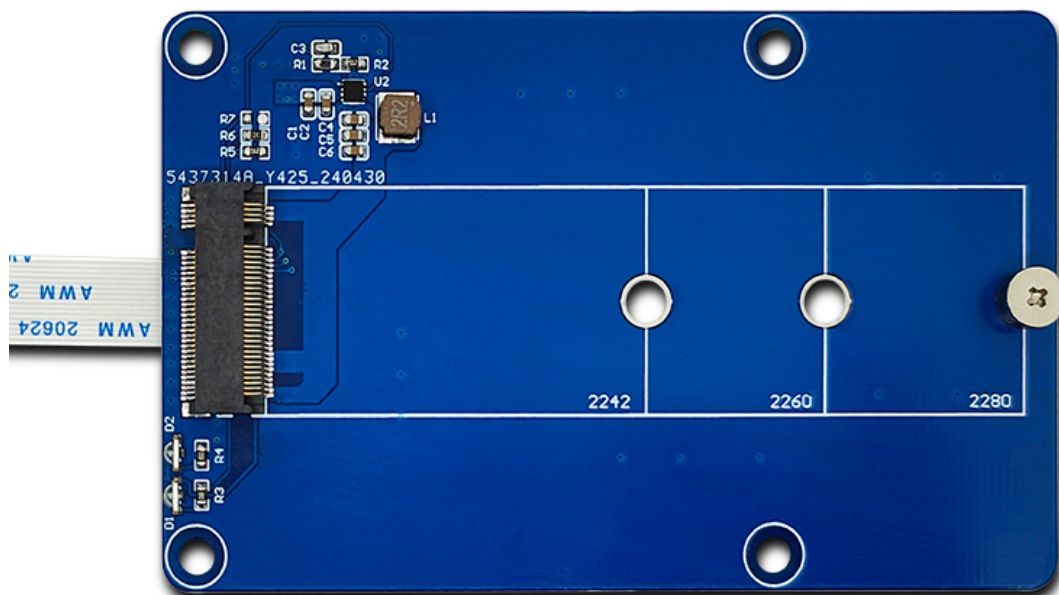
Link do produktu: <https://www.gotronik.pl/modul-rozszerzenia-raspberry-pi-5-pcie-m2-ssd-p-12819.html>

## Moduł rozszerzenia Raspberry Pi 5 PCIe M.2 SSD

Cena brutto	<b>79,00 zł</b>
Cena netto	<b>64,23 zł</b>
Czas wysyłki	<b>24 godziny</b>
Numer katalogowy	<b>LCT-272</b>
Producent	<b>LC Technology</b>

### Opis produktu

#### Moduł rozszerzenia Raspberry Pi 5 PCIe M.2 SSD



Moduł rozszerzenia Raspberry Pi 5 PCIe umożliwia podłączenie dysku M.2 NVMe SSD do Raspberry Pi 5 za pomocą 16-pinowego kabla FPC o rastrze 0,5 mm. Dzięki temu można znacząco przyspieszyć transfer danych oraz czas uruchamiania systemu.



---

### Dane techniczne:

- kompatybilność: Raspberry Pi 5, PCIe Gen 2/Gen 3
  - obsługa dysków: M.2 SSD (2242/2280)
  - interfejs: PCIe
  - wskaźniki LED:
- dioda zasilania
- dioda statusu ACT
- funkcjonalność:
- obsługa protokołu NVMe
- możliwość użycia SSD jako dysku systemowego
- funkcje:
- szybki transfer danych – obsługa PCIe Gen 3 zapewnia większą przepustowość
- możliwość uruchamiania systemu z dysku SSD – znacznie skraca czas bootowania
- obsługa różnych formatów M.2 – kompatybilność z SSD 2242 i 2280
- wbudowane wskaźniki LED – podgląd statusu pracy urządzenia
- wymiary: 90 × 56 mm
  - rozmiar otworów montażowych: 3.5 mm
  - waga: 28 g

### Instrukcja użytkowania:

1. Podłącz moduł do Raspberry Pi 5 za pomocą kabla FPC.
2. Zamontuj kompatybilny dysk M.2 SSD (2242 lub 2280).
3. Skonfiguruj SSD jako magazyn danych lub dysk startowy.
4. Włącz Raspberry Pi 5 i sprawdź wykrycie urządzenia w systemie operacyjnym.

