

Dane aktualne na dzień: 02-06-2026 05:07

Link do produktu: <https://www.gotronik.pl/modul-zasilacza-buforowego-z-ladowarkamicro-usb-p-14461.html>

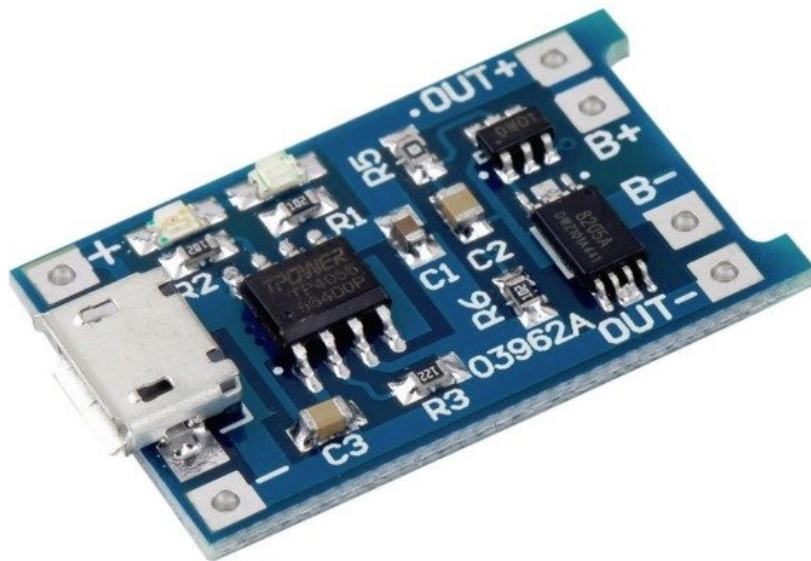


## Moduł zasilacza buforowego z ładowarką Micro USB

Cena brutto	<b>16,00 zł</b>
Cena netto	<b>13,01 zł</b>
Czas wysyłki	<b>24 godziny</b>
Numer katalogowy	<b>ELEK-126</b>
Kod EAN	<b>5908272016703</b>
Producent	<b>mini moduły</b>

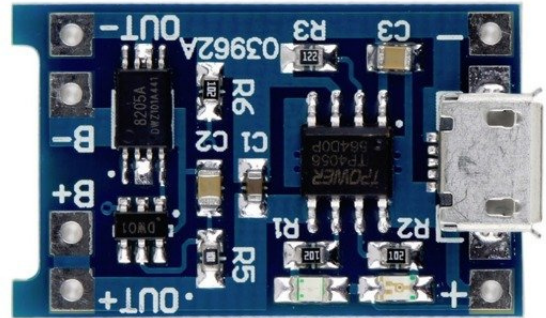
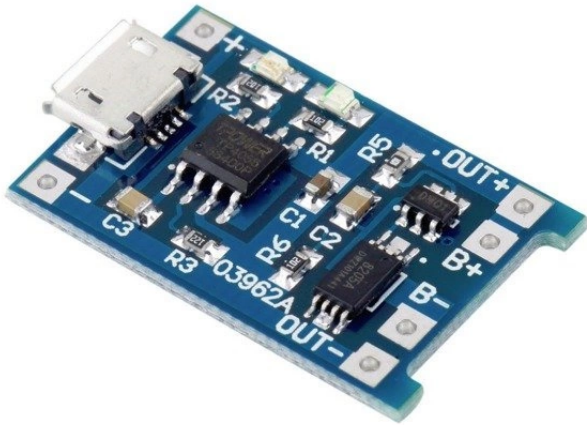
### Opis produktu

#### **Moduł zasilacza buforowego z ładowarką Micro USB**



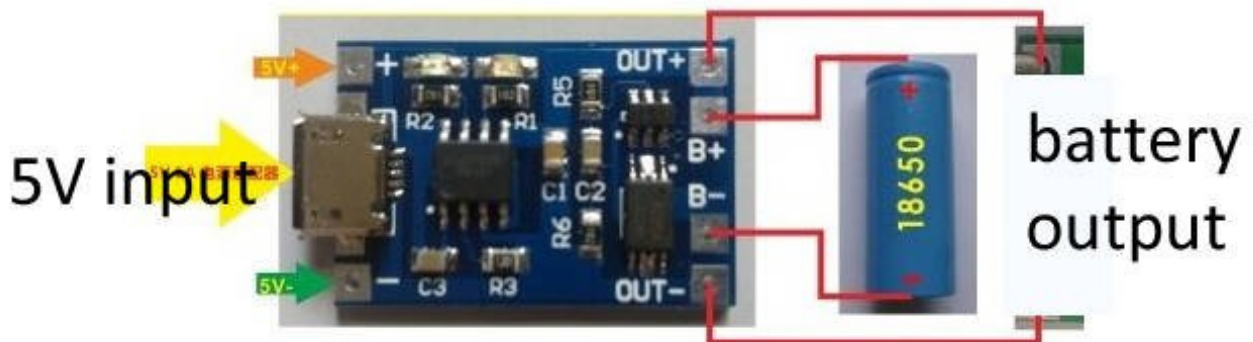
Moduł ładowarki z funkcją zasilacza buforowego umożliwia bezpieczne ładowanie ogniw Li-Ion/Li-Pol prądem do 1A, gwarantując nieprzerwane działanie podłączonych odbiorników dzięki automatycznemu przełączaniu na zasilanie z baterii przy zaniku napięcia. Kompaktowy układ wyposażono w port Micro USB, wskaźniki LED oraz kompleksowe zabezpieczenia chroniące akumulator przed przeładowaniem (4,2V) i

destrukcyjnym rozładowaniem (2,5V). Użytkownik ma dodatkowo możliwość sprzętowego dostosowania natężenia prądu ładowania do specyfikacji używanego ogniwa poprzez wymianę rezystora R3.



### Kluczowa specyfikacja

- Parametry zasilania: wejście **4,5V - 5,5V DC**
- - Zasilacz buforowy
- - Ochrona przed przepięciem
- - Ochrona przed nadmiernym rozładowaniem
- - Napięcie wyjściowe dla ogniwa (B+/B-): maksymalnie **4,2 V +/- 1,5%** (jedno ogniwo 1S)
- - Napięcie progowe rozładowania: **2,5 V +/- 1,5%**
- - Maksymalny prąd ładowania: **1A**
- - Zmiana natężenia prądu wyjściowego w zakresie 50-1000 mA poprzez wylutowanie i wlutowanie rezystora R3 z płyty głównej
- - Port **Micro USB 5V** oraz lutownicze pady zasilania +- (4,5V - 5,5V)
- - Wskaźniki statusu pracy: dioda **czerwona** (w trakcie ładowania) / dioda **niebieska** (ładowanie zakończone, 100% baterii)
- - Bezpośrednio dedykowany dla ogniw litowych o formacie **18650, Li-Ion, Li-pol**
- - Oznaczone pady lutownicze do szybkiego podłączenia biegónów baterii (B+, B-) oraz odbiornika (OUT+, OUT-)



---

<b>Adjust Charge Current</b>	
<b>RPROG (k)</b>	<b>IBAT (mA)</b>
30	50
20	70
10	130
5	250
4	300
3	400
2	580
1.5	780
1.2	1000

