
Dane aktualne na dzień: 04-05-2026 10:55

Link do produktu: <https://www.gotronik.pl/obudowa-na-szyne-din-do-raspberry-pi-5-abs-p-13475.html>

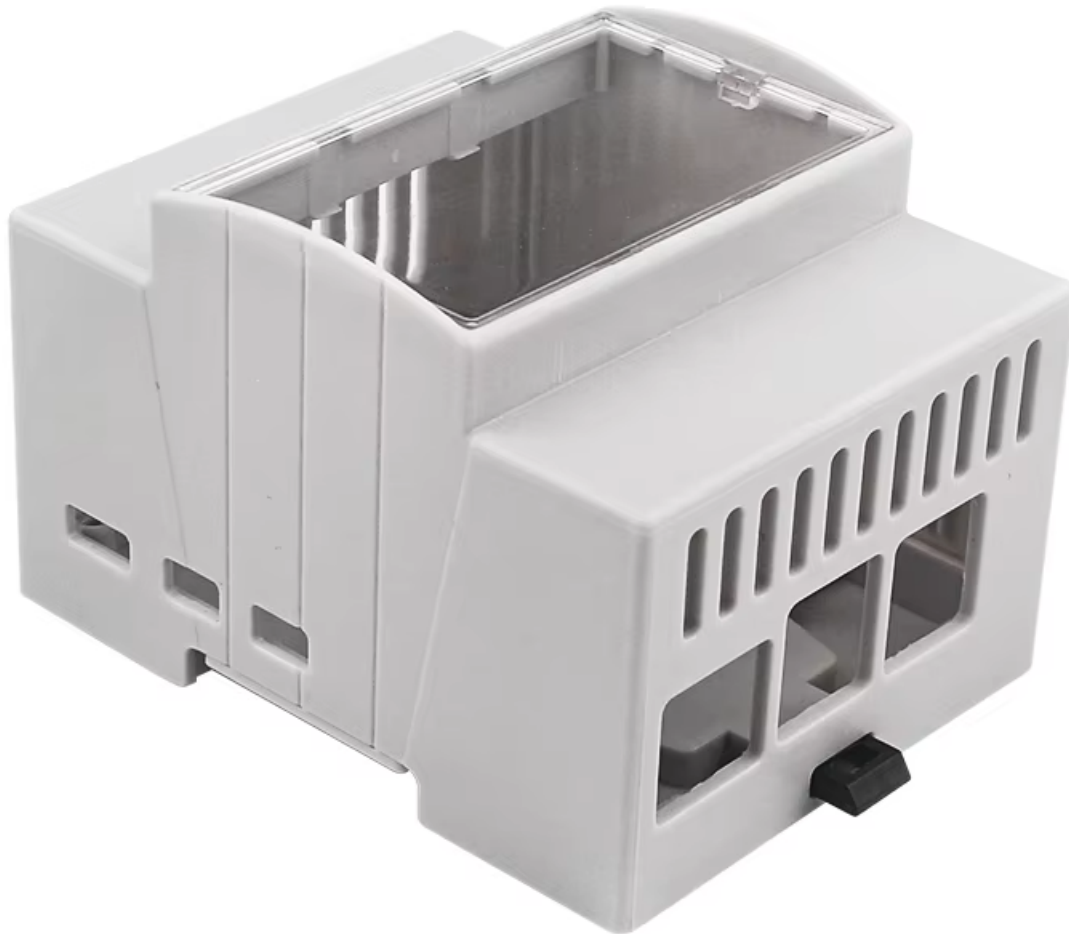


Obudowa na szynę DIN do Raspberry Pi 5 ABS

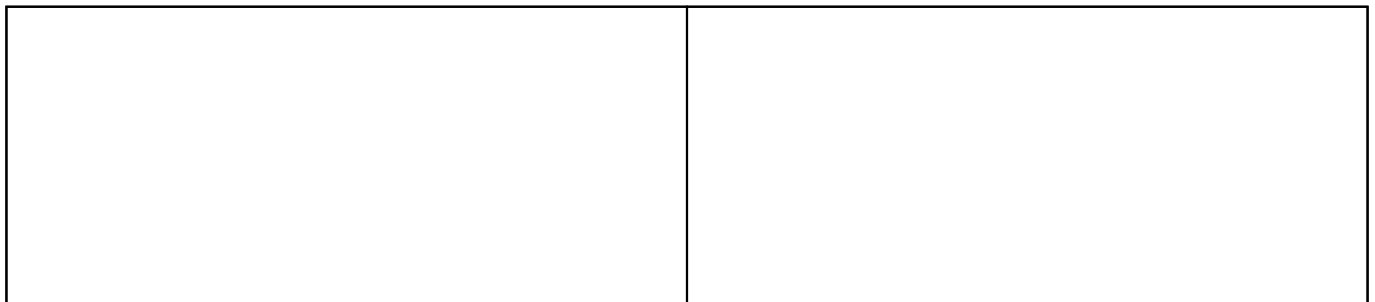
Cena brutto	19,00 zł
Cena netto	15,45 zł
Czas wysyłki	24 godziny
Numer katalogowy	OBD-028
Kod EAN	5905567117152

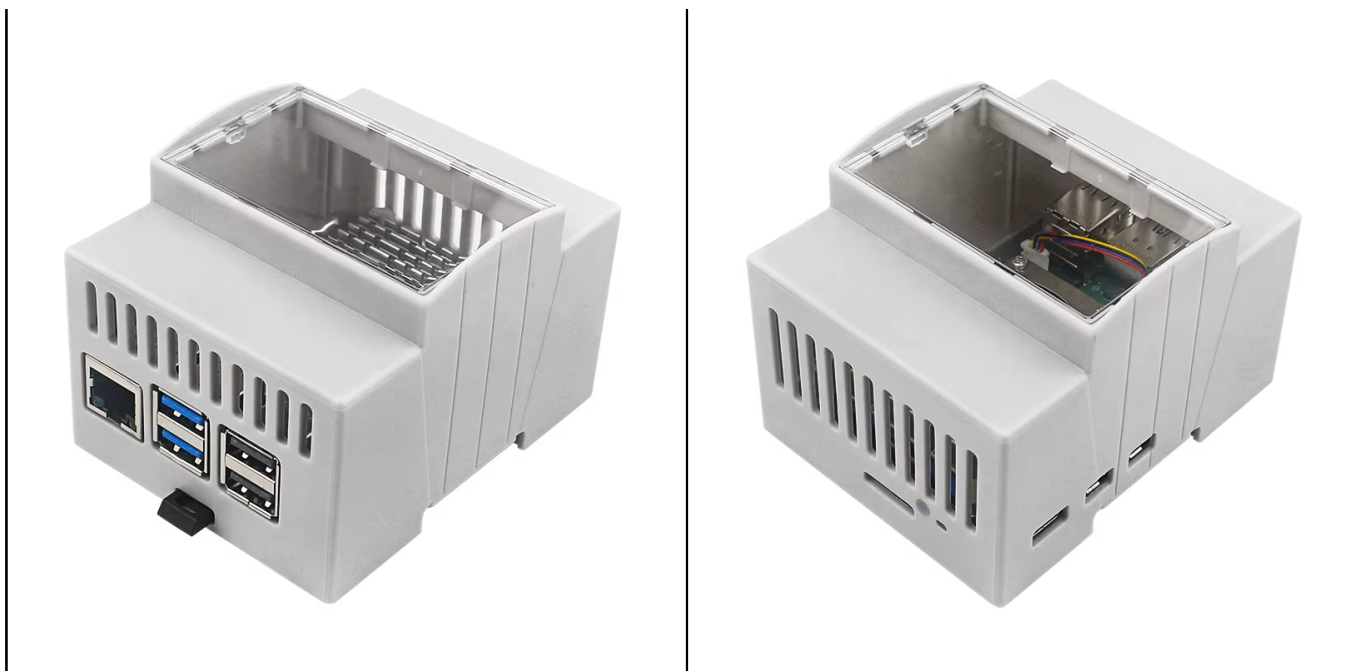
Opis produktu

Obudowa na szynę DIN do Raspberry Pi 5 ABS



Obudowa do Raspberry Pi 5 z montażem na szynę DIN to praktyczne i solidne rozwiązanie stworzone z myślą o zastosowaniach przemysłowych i hobbystycznych. Wykonana z wysokiej jakości materiałów, skutecznie chroni płytke przed uszkodzeniami mechanicznymi oraz wpływem czynników zewnętrznych. Transparentna szybka rewizyjna umożliwia wygodne kontrolowanie pracy urządzenia, a kompaktowe wymiary 91 x 71 x 62 mm i niska waga 150 g sprawiają, że obudowa nie zajmuje dużo miejsca i jest łatwa w montażu. Projekt obudowy uwzględnia pełną funkcjonalność Raspberry Pi 5 - wszystkie złącza zostały wyprowadzone na zewnątrz, co gwarantuje swobodny dostęp bez konieczności demontażu. Dodatkowo przewidziano miejsce na wskaźnik diodowy oraz slot karty pamięci, co znacząco ułatwia obsługę i diagnostykę urządzenia. Dzięki możliwości montażu na szynie DIN, obudowa idealnie sprawdzi się w szafach sterowniczych, systemach automatyki czy projektach IoT, zapewniając jednocześnie estetykę i bezpieczeństwo użytkowania.

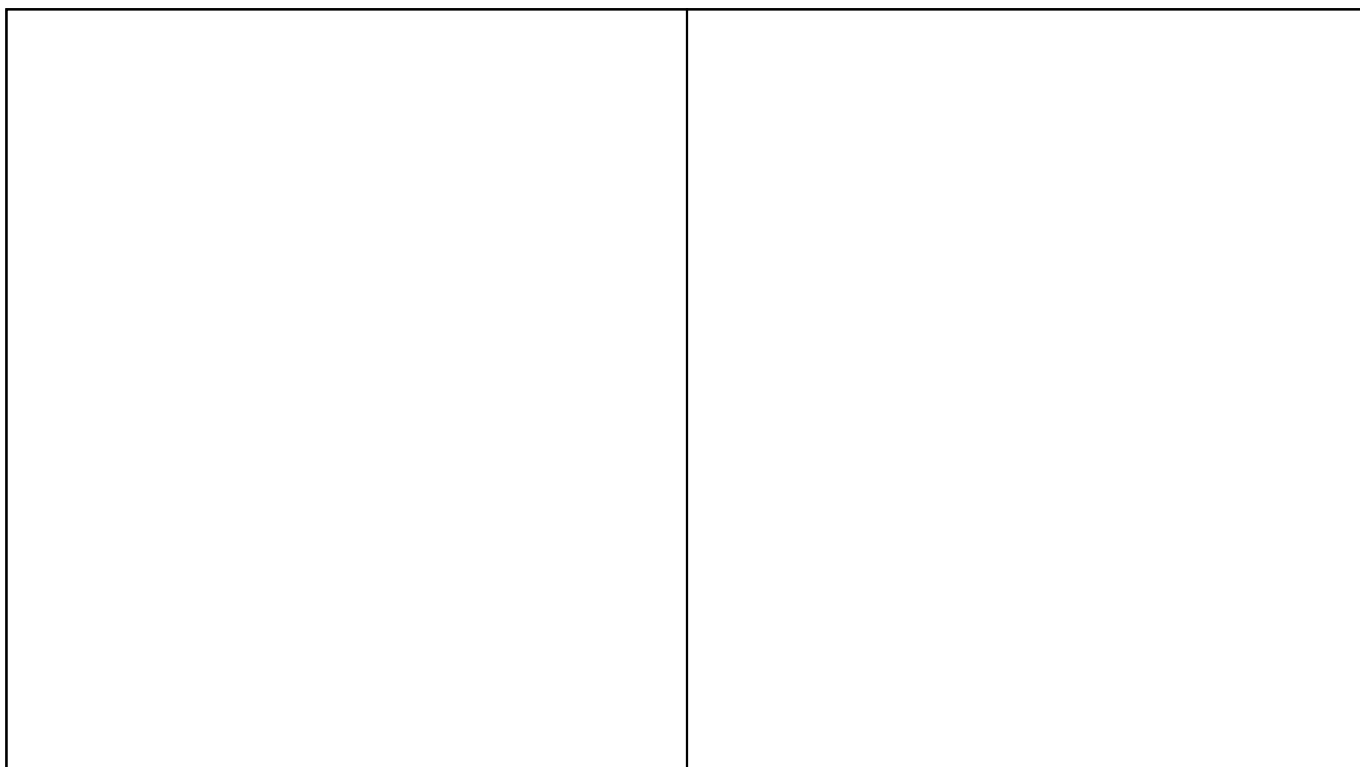


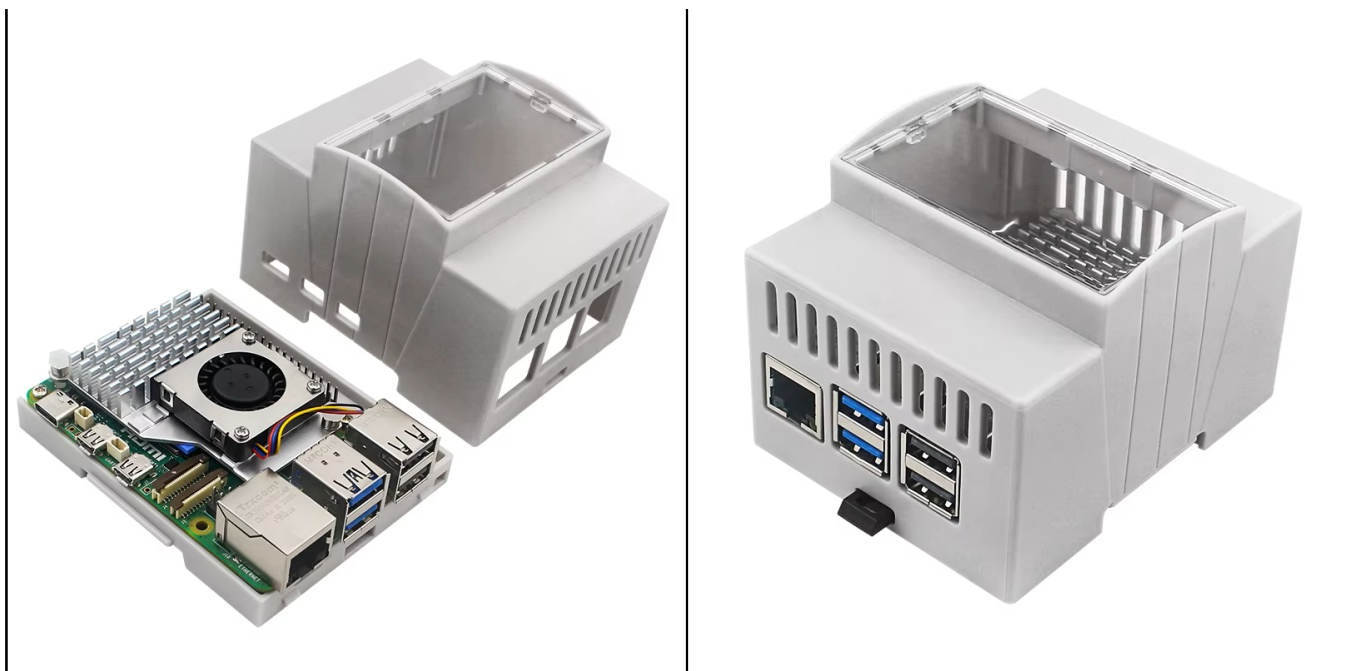


Parametry techniczne

- obudowa do Raspberry Pi 5
- obudowa z montażem na szynę DIN
- **wysoka jakość wykonania**
- przezroczysta szybka rewizyjna
- wyprowadzone złącza na zewnątrz obudowy
- miejsce na wskaźnik diodowy oraz miejsce na slot karty
- **obudowa chroniąca przed uszkodzeniem mechanicznym**
- wymiary: 91 x 71 x 62mm
- waga: 150g

Uwaga! Oferta dotyczy sprzedaży samej obudowy do Raspberry Pi 5. Zestaw nie zawiera płytki z wentylatorem, Raspberry Pi 5 oraz przewodów. Zdjęcie poglądowe:





Zestaw zawiera

- 1 x obudowa na szynę DIN do Raspberry Pi 5









