

Link do produktu: <https://www.gotronik.pl/plytka-testowa-led-raspberrypi-modul-testowy-portow-io-p-12882.html>



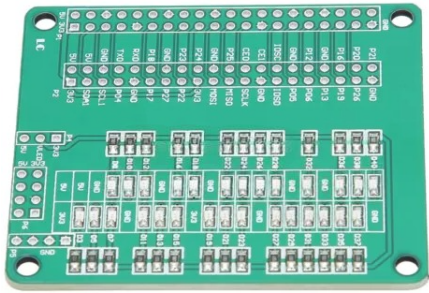
Płytko testowa LED RaspberryPi moduł testowy portów IO

Cena brutto	16,00 zł
Cena netto	13,01 zł
Czas wysyłki	24 godziny
Numer katalogowy	LCT-330
Producent	LC Technology

Opis produktu

Płytko testowa LED RaspberryPi moduł testowy portów IO

Moduł testowy LED dla Raspberry Pi to praktyczne narzędzie umożliwiające testowanie stanu wyjść IO. Wszystkie diody LED są połączone anodami, co oznacza, że świecą się przy niskim poziomie sygnału. Płytko posiada cztery otwory montażowe, które odpowiadają otworom na płytce Raspberry Pi, co umożliwia łatwe i estetyczne zamocowanie bez dodatkowych przewodów.



Dane techniczne

- kompatybilność: Raspberry Pi (wszystkie modele z GPIO)
- zasilanie LED: 3.3V / 5V
- montaż: bezpośrednio przykręcenie do Raspberry Pi
- wymiary: 65 x 56 mm
- waga: 20 g

Główne funkcje

- testowanie stanu portów IO na Raspberry Pi
- wspólna anoda LED – świecenie przy niskim stanie logicznym
- obsługa napięcia 3.3V i 5V do zasilania diod LED
- dodatkowe piny zasilania ułatwiające podłączenie modułów peryferyjnych
- łatwy montaż bezpośrednio na Raspberry Pi dzięki zgodnym otworom montażowym