

Link do produktu: <https://www.gotronik.pl/przemyslowy-8-kanalowy-modul-przekaznikowy-modbus-rtu-d-rs485-waveshare-p-12183.html>

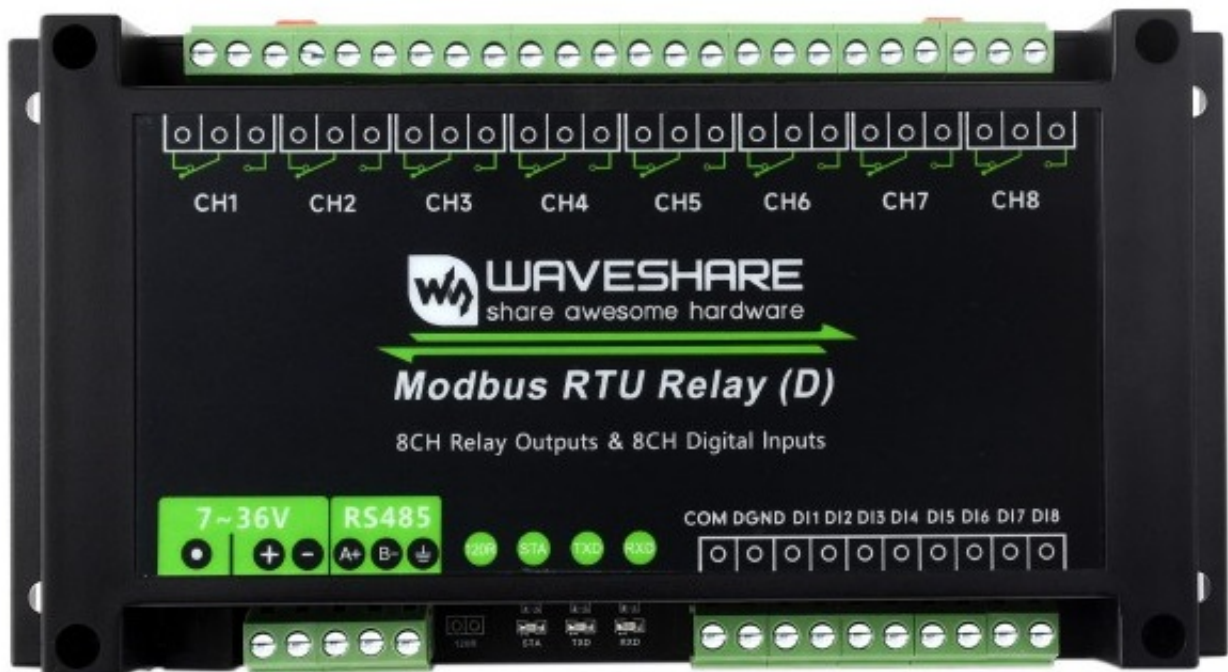


Przemysłowy 8 kanałowy moduł przekaźnikowy Modbus RTU (D) RS485 Waveshare

Cena brutto	137,00 zł
Cena netto	111,38 zł
Czas wysyłki	24 godziny
Numer katalogowy	SKU:26517
Kod producenta	Modbus RTU Relay (D)
Producent	Waveshare

Opis produktu

Przemysłowy 8 kanałowy moduł przekaźnikowy Modbus RTU RS485 Waveshare



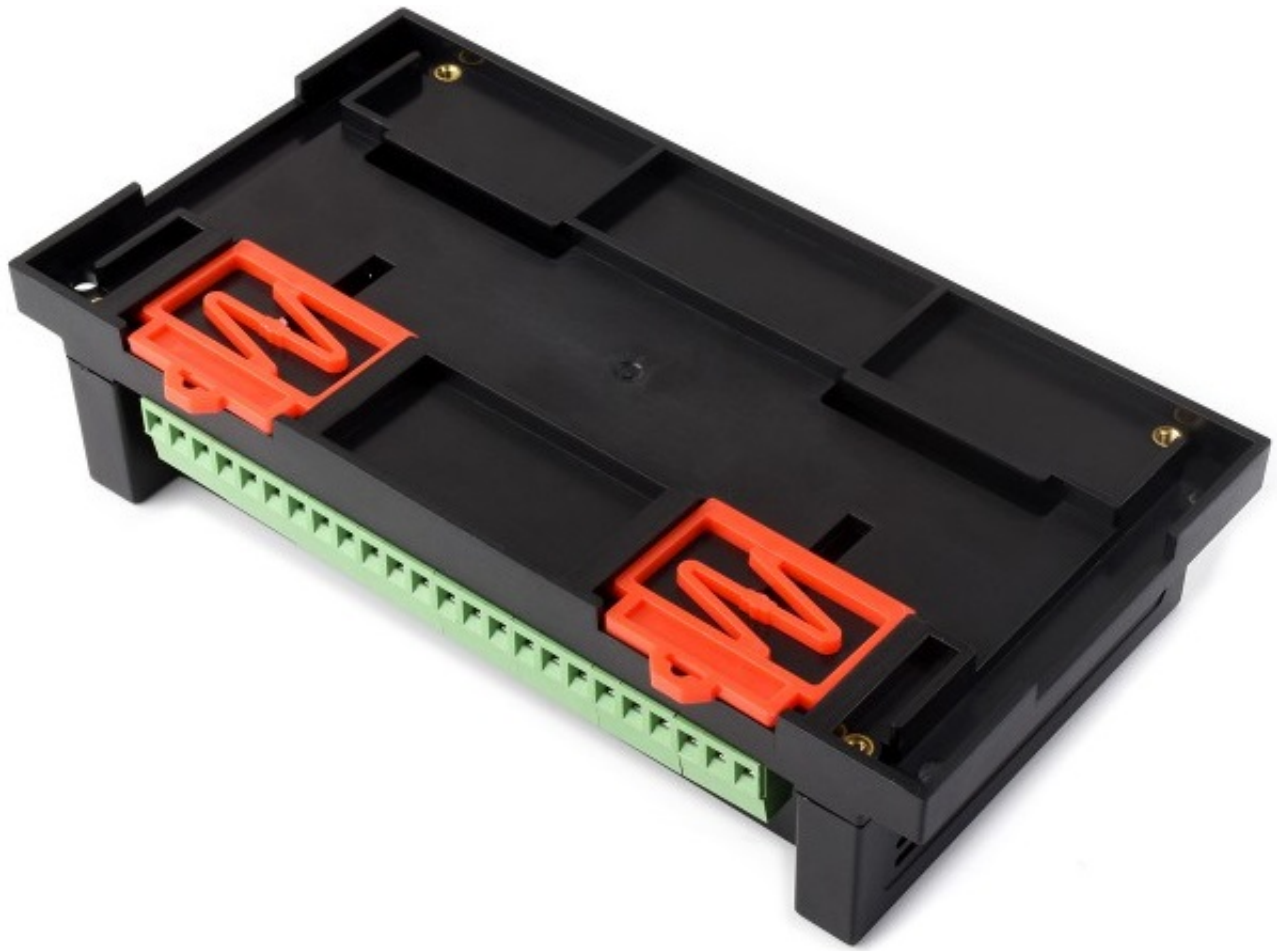
Dane techniczne:

- producent: Waveshare
- model: Modbus RTU Relay (D)
- adres urządzenia konfigurowalny w zakresie 1~255, możliwość kaskadowania wielu urządzeń na magistrali RS485
- funkcja flash-on/flash-off umożliwiająca chwilowe włączenie przekaźnika z automatycznym zamknięciem przez przekazanie argumentu do polecenia
- izolowane zasilanie w technologii unibody, zapewniające stabilne napięcie bez potrzeby dodatkowego zasilania dla terminala izolowanego

- wbudowana izolacja magnetyczna unibody, zapewniająca izolację sygnałów, wysoką niezawodność, odporność na zakłócenia oraz niskie zużycie energii
- resetowalny bezpiecznik i TVS (Transient Voltage Suppressor) na pokładzie, skutecznie tłumiący przepięcia i impulsy napięciowe, zapewniający ochronę przed przeciążeniem prądem, przepięciami, wyładowaniami atmosferycznymi i elektrostatyką
- izolacja optyczna (Optocoupler) zapobiegająca zakłóceniom przekaźnika przez obwody wysokiego napięcia
- dedykowany układ sterujący przekaźnikiem z wbudowaną diodą zwrrotną, zapewniający mocniejszą i stabilniejszą pracę
- obsługuje wejścia cyfrowe pasywne i aktywne z izolacją optyczną dwukierunkową oraz wbudowanym algorytmem eliminacji drgań styków; przekaźnik obsługuje sprzężenie wejścia cyfrowego oraz tryb przełącznika
- zabezpieczenie przed odwrotną polaryzacją, zapobiega uszkodzeniom przez nieprawidłowe podłączenie
- przekaźnik o wysokiej jakości, obciążalność styków: $\leq 10A$ przy 250VAC/30VDC
- obudowa z tworzywa ABS montowana na szynę, łatwa w instalacji i bezpieczna w użytkowaniu
- liczne diody LED sygnalizujące stan MCU oraz przesyłanie/odbiór sygnałów



Zasilanie	7~36V
Interfejs komunikacyjny	RS485
Prędkość transmisji	4800, 9600, 19200, 38400, 57600, 115200, 128000, 256000
Domyślny format komunikacji	9600, N, 8, 1
Liczba kanałów przekaźnika	8
Forma kontaktu	1NO 1NC
Obciążalność styków	$\leq 10A$ 250VAC/30VDC
Wejście cyfrowe	8DI, 5~36V, wejście pasywne / aktywne (NPN lub PNP), wbudowana dwukierunkowa izolacja optyczna
Protokół komunikacyjny	Standardowy protokół Modbus RTU
Adres RS485	1~255
Wskaźniki LED	STA: Wskaźnik MCU, miga, gdy MCU działa normalnie TXD: Wskaźnik TX, zapala się podczas wysyłania danych RXD: Wskaźnik RX, zapala się podczas odbierania danych



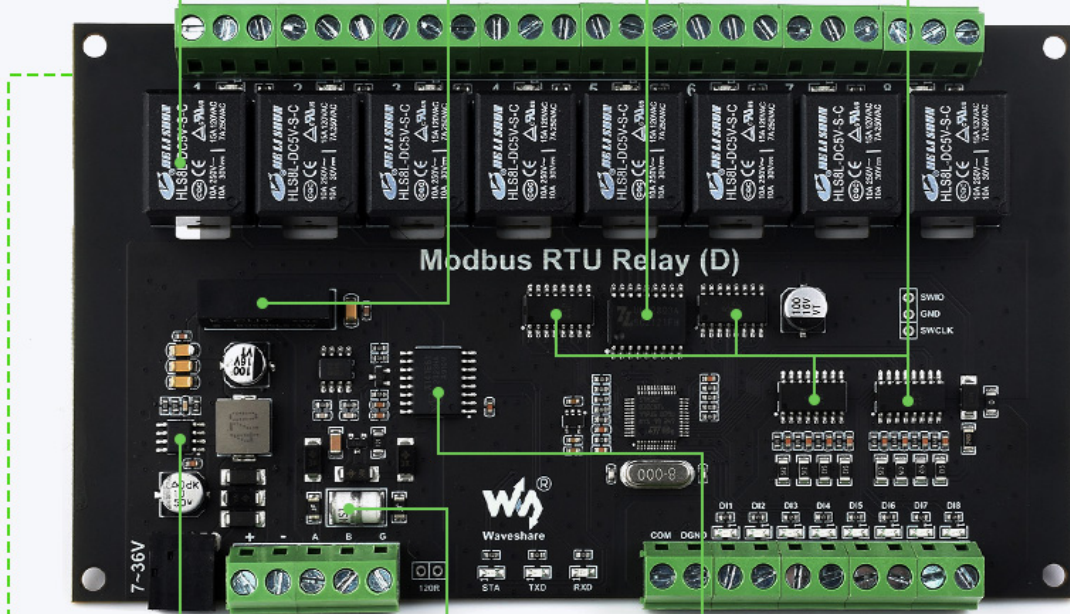


High Quality Relay

Power Supply Isolation

Driver Chip

Optocoupler Isolation



Voltage Regulator

TVS Protection

Magnetical Isolation

Thickened Track For Large Current



Digital Isolation



Over-current & Over-voltage



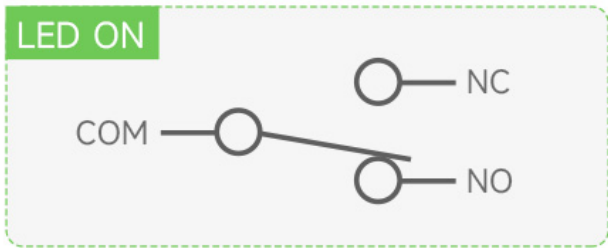
ESD Protection



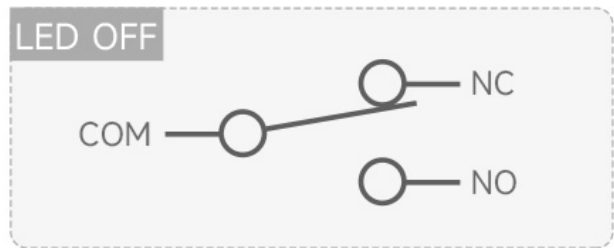
Lightningproof Protection



Anti-surge



relay NC is opened, NO is closed



relay NC is closed, NO is opened

Relay Working Indicators



Communication Status Indicators

Input Indicators

DI1	DI2	DI3	DI4	DI5	DI6	DI7	DI8

Normal Mode

Command direct control



Sending commands



Power ON/OFF control



Load

Flash ON / Flash OFF

Flash on: sending a command to turn on the output for a while and then turn it off automatically

Flash off: sending a command to turn off the output for a while and then turn it on automatically

Setting time interval by passing argument to the command



Setting flash on/off mode and time interval

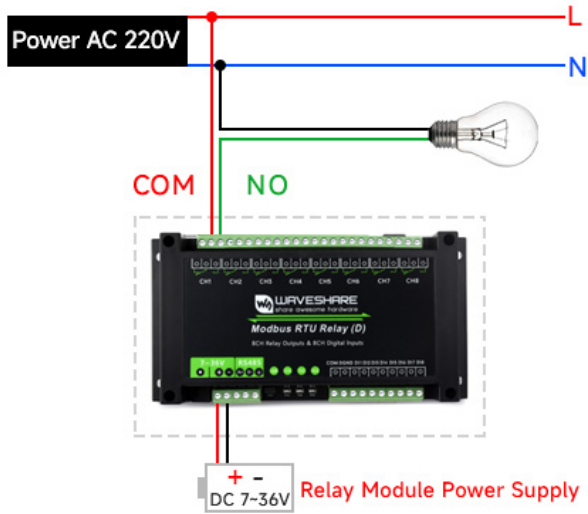


Power ON/OFF control

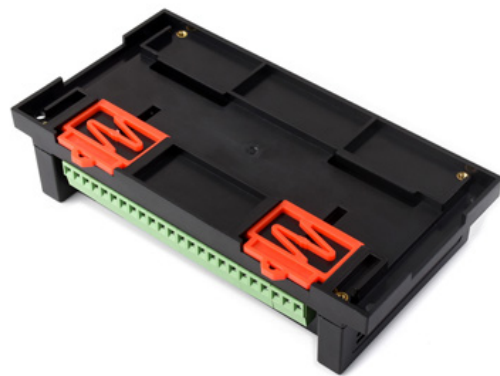
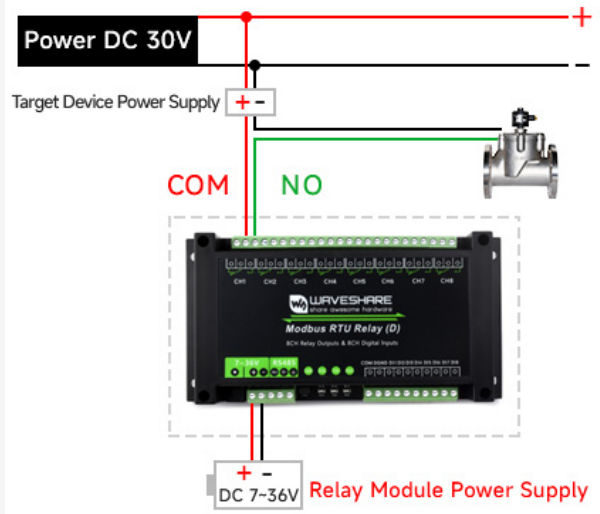


Load

AC 220V Device Connection



DC 30V Device Connection





Industrial Control

Valve control, pump station control, unattended industrial control system



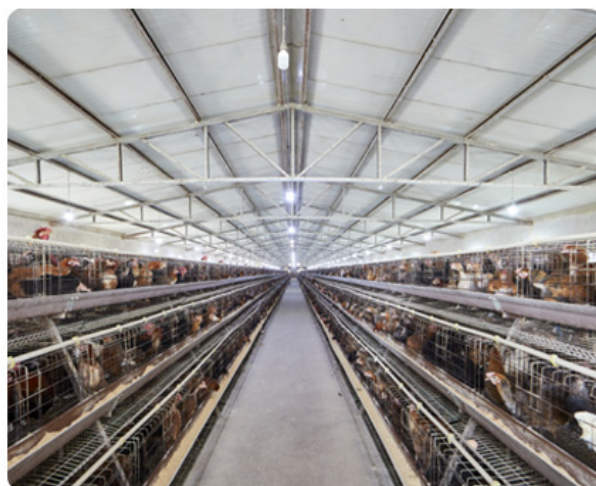
Smart Home

Controlling appliances like air conditioner, access control, purifier, water heater, etc.



Smart Agriculture

Controlling door curtain motor, air blower, etc.



Breeding & Farming

Controlling ventilator, lighting, water supply, feeding system, etc.

