

Link do produktu: <https://www.gotronik.pl/przetwornica-step-down-dc-dc600w-20a-z-wyswietlaczem-p-14403.html>

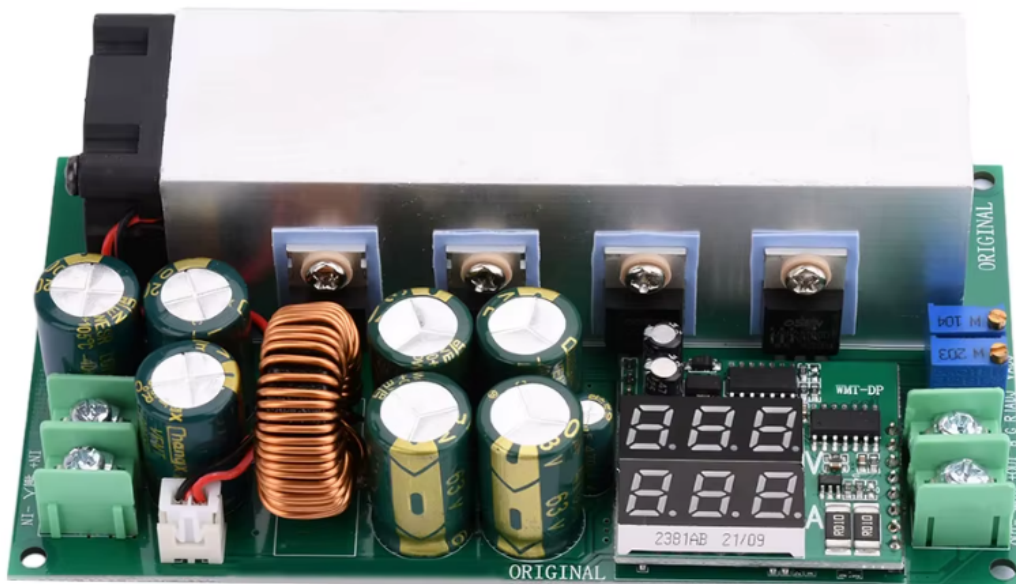


Przetwornica Step-Down DC-DC 600W 20A z wyświetlaczem

Cena brutto	140,00 zł
Cena netto	113,82 zł
Czas wysyłki	24 godziny
Numer katalogowy	ELEK-390

Opis produktu

Przetwornica Step-Down DC-DC 600W 20A z wyświetlaczem

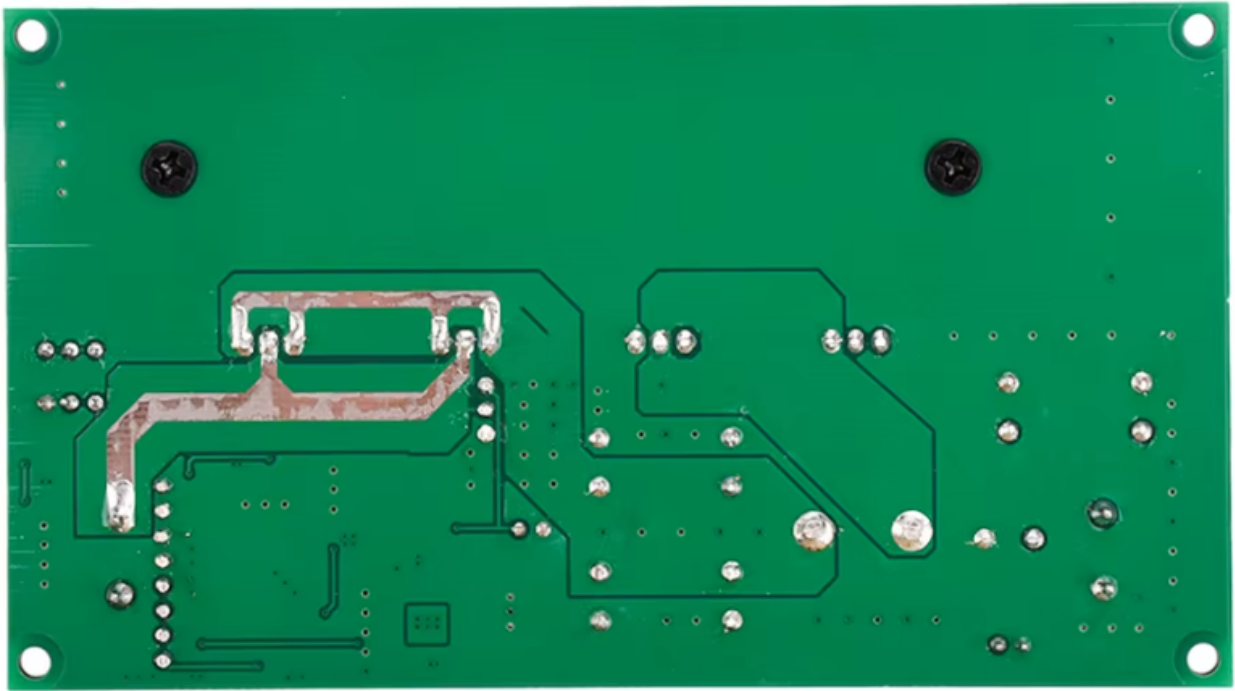


Przetwornica step-down o mocy 600W to zaawansowany moduł zasilający, który umożliwia płynną redukcję napięcia wejściowego (12V-80V DC) do precyzyjnie ustalonego poziomu 2.5V-50V DC przy prądzie ciągłym do 20A. Urządzenie wyróżnia się wbudowanym, podwójnym wyświetlaczem LED oraz potencjometrami, pozwalającymi na wygodną regulację napięcia (CV) i limitu prądu (CC). Czytelne diody sygnalizacyjne na bieżąco informują o aktualnym trybie pracy modułu. Bezpieczeństwo i stabilność układu gwarantują zintegrowane zabezpieczenia nadprądowe i przed prądem zwrotnym, a także wydajne chłodzenie oparte na masywnym radiatorze z wentylatorem. Dzięki wysokiej sprawności rzędu 93%, sprzęt ten jest idealnym wyborem do budowy własnych zasilaczy laboratoryjnych, bezpiecznych ładowarek akumulatorów czy sterowników potężnych matryc LED.

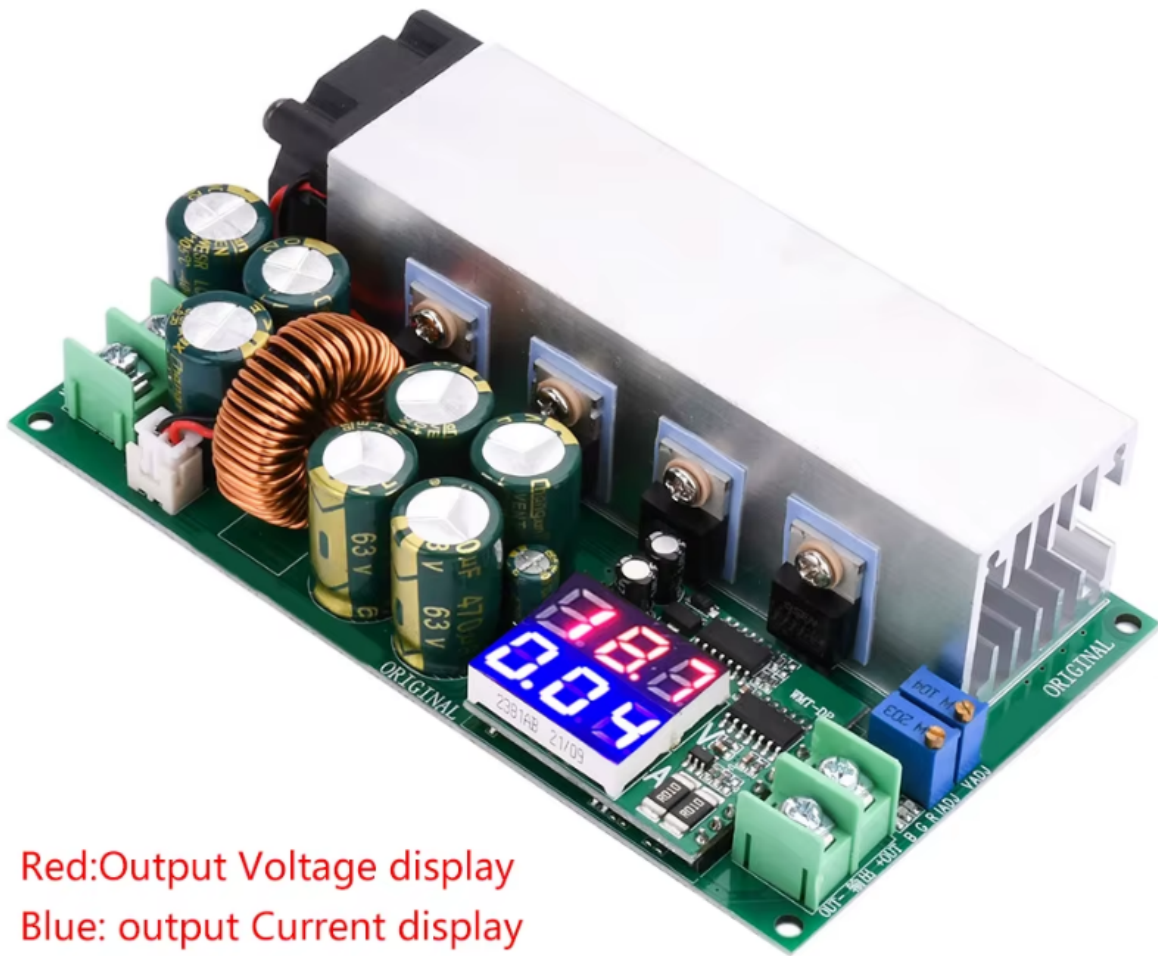


Kluczowa specyfikacja

- Napięcie wejściowe: DC 12V - 80V
- Napięcie wyjściowe: DC 2.5V - 50V
- Prąd wyjściowy: 20A / 25A
- Moc maksymalna: 600W
- Sprawność konwersji: $\geq 93\%$
- Wyświetlacz cyfrowy LED czerwony - Volty / niebieski - Ampery
- Regulacja: VADJ (Napięcie) oraz IADJ (Prąd stały CC)
- Zabezpieczenia: Overcurrent, przeciw prądom zwrotnym
- Wymiary: 125 mm x 70 mm x 32 mm (Dł. x Szer. x Wys.)
- Temperatura pracy od -40°C do +85°C
- Wilgotność środowiska pracy: $65\% \pm 20\%$







Red: Output Voltage display
Blue: output Current display



B-Bule Blue:Constant voltage without current

IADJ: Current regulation

G-Green: current light

VADJ: Voltage Adjustment

C-R-Red:Constant current mode light

Clockwise large, counterclockwise small



