

Link do produktu: <https://www.gotronik.pl/rozdzielacz-sygnalu-hdmi-splitter-1-do-2-usb-c-5v-dc-ms9332-p-12798.html>

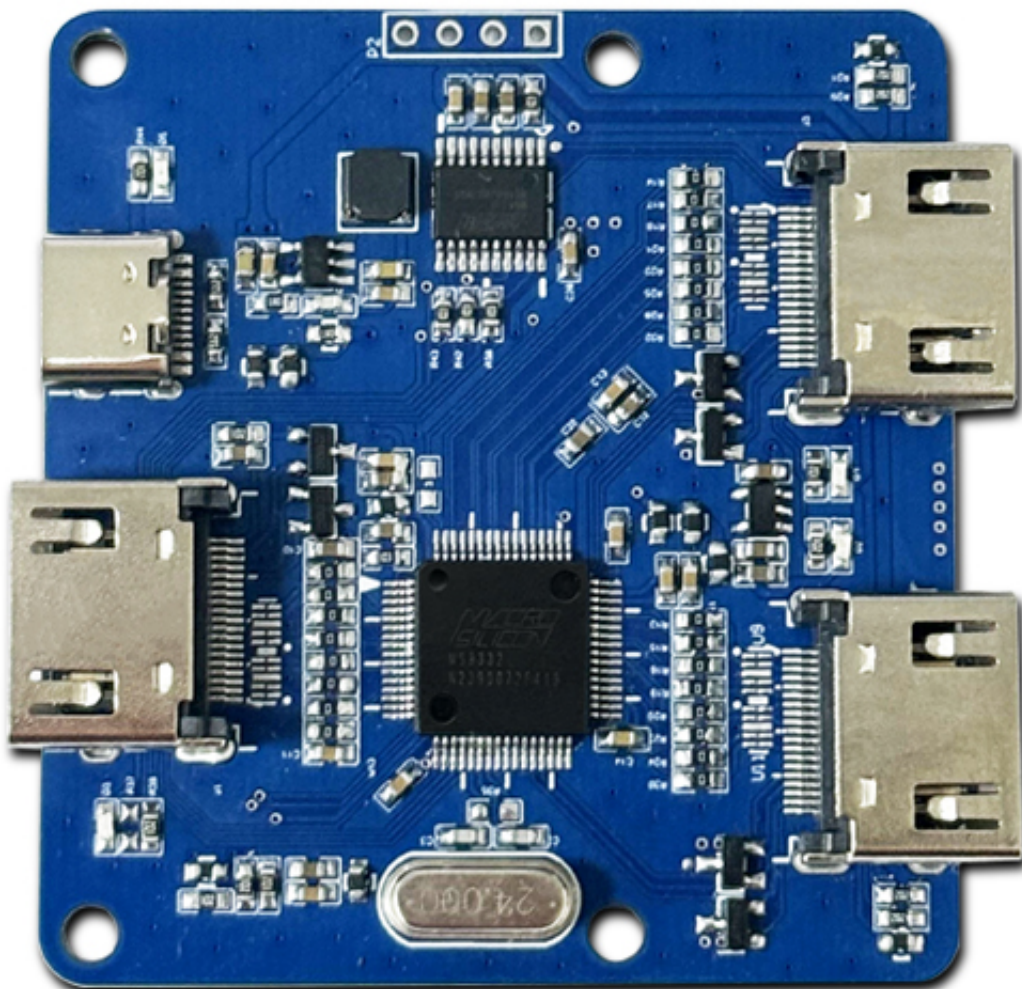


Rozdzielacz sygnału HDMI splitter 1 do 2 USB-C 5V DC MS9332

Cena brutto	80,00 zł
Cena netto	65,04 zł
Czas wysyłki	24 godziny
Numer katalogowy	LCT-256
Producent	LC Technology

Opis produktu

Rozdzielacz sygnału HDMI splitter 1 do 2 USB-C 5V DC MS9332



Rozdzielacz sygnału HDMI to zaawansowane urządzenie oparte na układzie MS9332, które umożliwia podział jednego sygnału

HDMI na dwa niezależne wyjścia. Dzięki temu użytkownicy mogą oglądać ten sam obraz na dwóch ekranach jednocześnie. Moduł jest kompatybilny z szeroką gamą urządzeń, takich jak dekodery, konsole PS, komputery i laptopy, zapewniając doskonałą jakość obrazu i dźwięku bez strat.

Dzięki obsłudze szerokiej gamy kolorów i technologii synchronizacji audio-wideo moduł gwarantuje płynne wyświetlanie obrazu bez opóźnień dźwiękowych. Jest to idealne rozwiązanie do zastosowań w salach konferencyjnych, klasach szkolnych oraz domowych systemach rozrywki.

Dane techniczne:

- procesor: MS9332
- układ przetwarzania wideo: MS8005F
- zasilanie: USB-C 5V DC
- **interfejsy HDMI:**

- 1x wejście HDMI
- 2x wyjście HDMI

- **wskaźniki LED:**

- dioda sygnalizująca zasilanie
- dioda wskaźnikowa wejścia HDMI
- diody wskaźnikowe wyjść HDMI

- **funkcje:**

- obsługa wysokiej jakości obrazu HD
- szeroka gama kolorów dla bardziej żywych barw
- brak strat jakości przy przełączaniu sygnału
- jednoczesne przesyłanie obrazu i dźwięku
- kompatybilność z dekoderni, komputerami, konsolami do gier

- **zastosowanie:**

- sale konferencyjne
- klasy szkolne
- systemy domowej rozrywki

- wymiary: 52 x 56 mm
- waga: 18g

-
1. Port zasilania: port zasilania 5V
 2. Wskaźnik zasilania
 3. Wejściowy interfejs HDMI
 4. Wskaźnik wejścia HDMI
 5. Wyjściowy port HDMI 1
 6. Wyjściowy port HDMI 2
 7. Wskaźnik wyjścia HDMI
 8. Procesor wideo: MS8005F
 9. MCU: MS9332