

Link do produktu: <https://www.gotronik.pl/serwer-szeregowy-rs232485422-na-rj45-poe-ethernet-na-szyne-din-waveshare-p-12220.html>



Serwer szeregowy RS232/485/422 na RJ45 POE Ethernet na szynę DIN Waveshare

Cena brutto	119,00 zł
Cena netto	96,75 zł
Czas wysyłki	24 godziny
Numer katalogowy	SKU:23626
Kod EAN	5906623427086
Producent	Waveshare

Opis produktu

Serwer szeregowy RS232/485/422 na RJ45 POE Ethernet na szynę DIN Waveshare



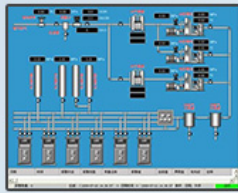
Dane techniczne:

- producent: Waveshare
- model: 23626
- POE

	RS485 DO ETH (B)	RS485 DO POE ETH (B)	RS232/485/422 DO ETH (B)	RS232/485/422 DO POE ETH (B)
	Zwykły port sieciowy	Port sieciowy PoE + izolacja elektryczna	Wiele interfejsów + zwykły port sieciowy + izolacja elektryczna	Wiele interfejsów + port sieciowy PoE + izolacja elektryczna
Typ produktu	Serwer szeregowy, Bramka Modbus, Bramka MQTT			
Funkcja podstawowa	Dwukierunkowa przezroczysta transmisja danych między RS485 i Ethernet		Dwukierunkowa przezroczysta transmisja danych między RS232/485/422 i Ethernet	
Interfejs komunikacyjny	Port RS485 × 1, Port Ethernet × 1		Port RS232 × 1; Port RS485 × 1; Port RS422 × 1; Port Ethernet × 1	
Zasilanie	9 ~ 24V DC terminal śrubowy	6 ~ 36V DC terminal śrubowy lub port PoE	Port zasilania DC, 6 ~ 36V terminal śrubowy	Port zasilania DC, 6 ~ 36V terminal śrubowy lub port PoE
Ochrona izolacyjna	Brak		Izolacja zasilania, izolacja sygnału	
Komunikacja				
Ethernet	zwykły port sieciowy	port sieciowy PoE, obsługa standardu IEEE 802.3af	zwykły port sieciowy	port sieciowy PoE, obsługa standardu IEEE 802.3af
10 / 100M auto-negocjacja RJ45, ochrona przed przepięciami 2 KV				
Port szeregowy	RS485	Izolowany RS485	Izolowany RS232/485/422	
Specyfikacja szeregową				
Prędkość transmisji	300 ~ 115200 bps			
Bit parzystości	brak, nieparzysty, parzysty, mark, space			
Bit danych	5 ~ 9 bitów			
Kontrola przepływu	Brak			
Oprogramowanie				
Protokół	ETHERNET, IP, TCP, UDP, HTTP, ARP, ICMP, DHCP, DNS			
Konfiguracja	host, przeglądarka, biblioteka funkcji zarządzania urządzeniami			
Metoda komunikacji	Bezpośrednia komunikacja TCP/IP, VCOM			
Tryb pracy	serwer TCP, klient TCP (współistnieje z serwerem TCP), UDP, multicast UDP			
Wymagania środowiskowe				
Temperatura pracy	-40°C ~ 85°C			
Zakres wilgotności	5% ~ 95% wilgotności względnej			
Wymiary	L × W × H: 87 × 36 × 59 mm		L × W × H: 88.7 × 72.5 × 24.2 mm	







Modbus TCP



Modbus RTU



Configuration Software

User PLC

TCP Server

Supports 30 concurrent TCP connections when used as TCP Server



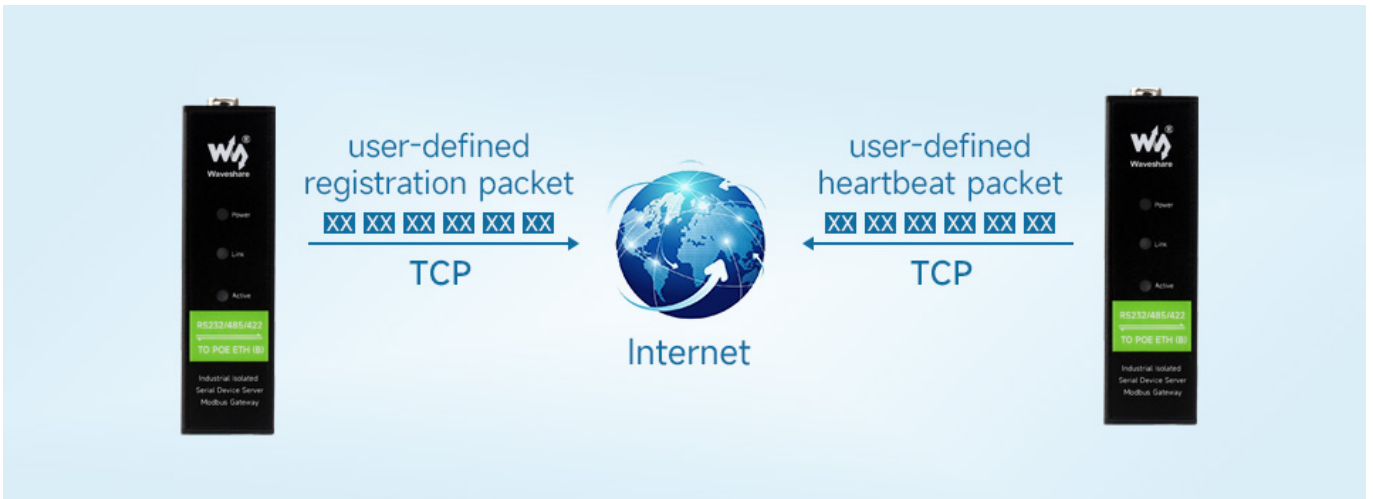
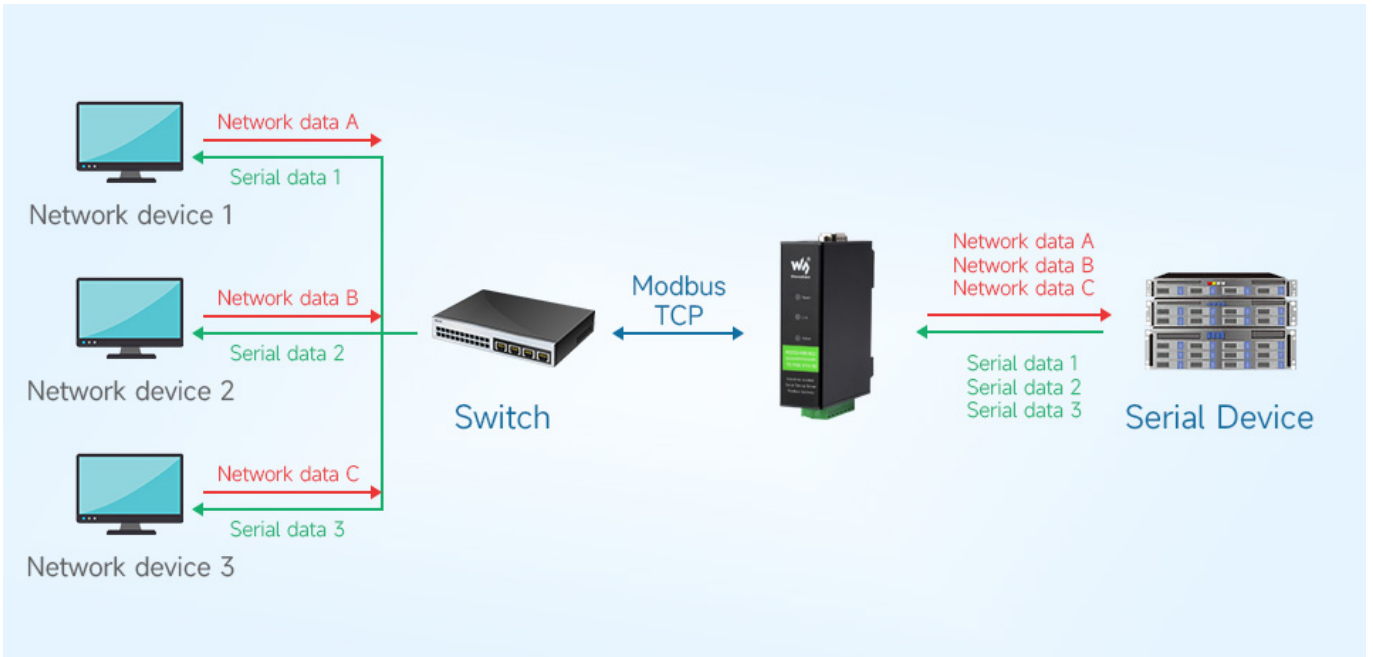
TCP Server will be listening configured ports and waiting for TCP Client connections, data from the serial device will be transferred via TCP Server to every connected clients

TCP Client

Allows concurrently connecting to 7 target IPs when used as TCP Client, and it can be a Server at the same time, allows 22 concurrent Client connections

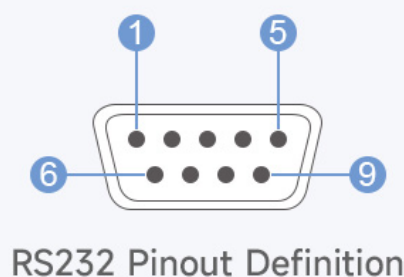
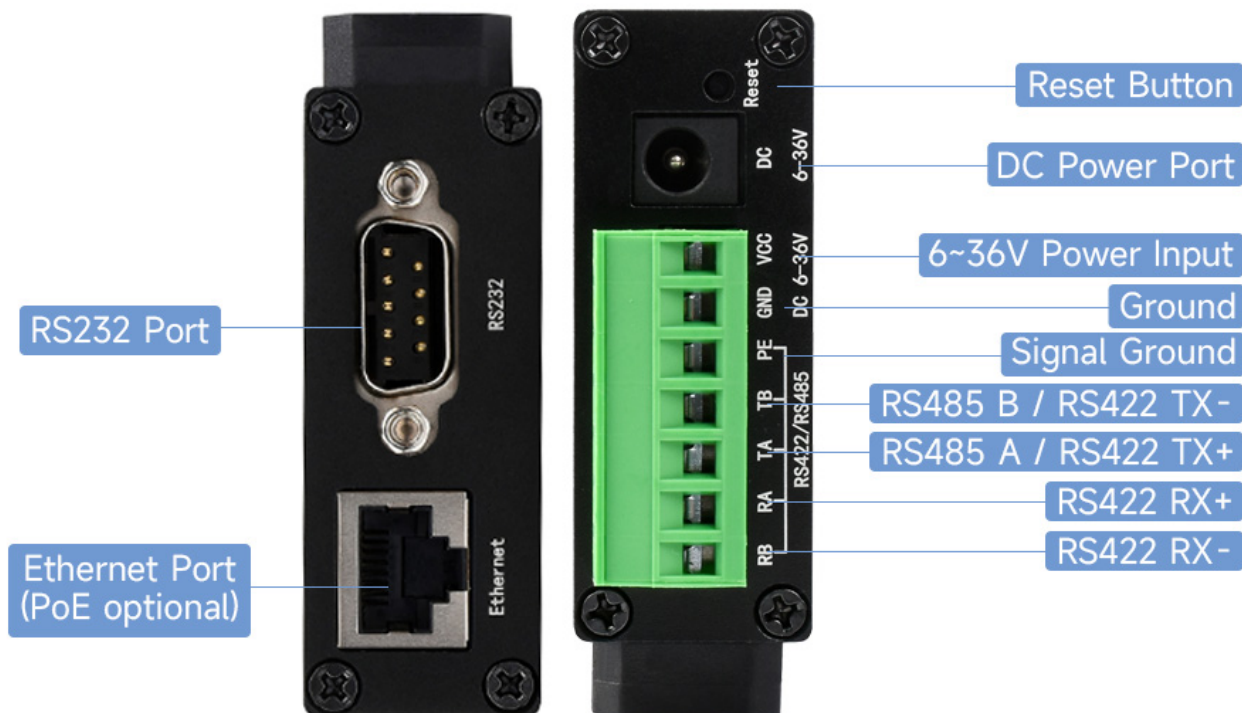


TCP Client will try establishing TCP connection with configured IP to achieve bi-directional transparent transfer between the server and serial device, and keeps retrying if failed









RS232 Pinout Definition

RS232 PINOUT	
DB9 Male (PIN)	RS232 PIN
2	(RXD)
3	(TXD)
5	GND
1, 4, 6, 7, 8, 9	N/C

