

Dane aktualne na dzień: 02-06-2026 00:38

Link do produktu: <https://www.gotronik.pl/silnik-z-przekladnia-dc-n20-3v-200-obrmin-p-15054.html>

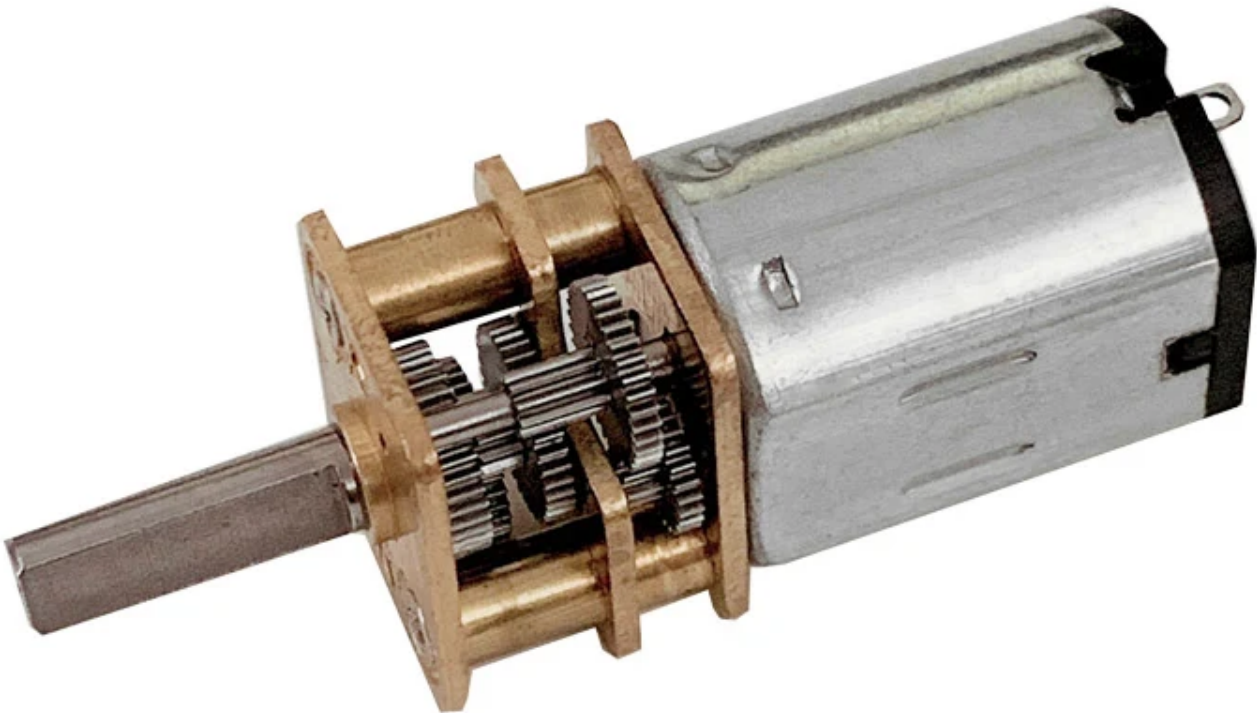


Silnik z przekładnią DC N20 3V 200 obr./min

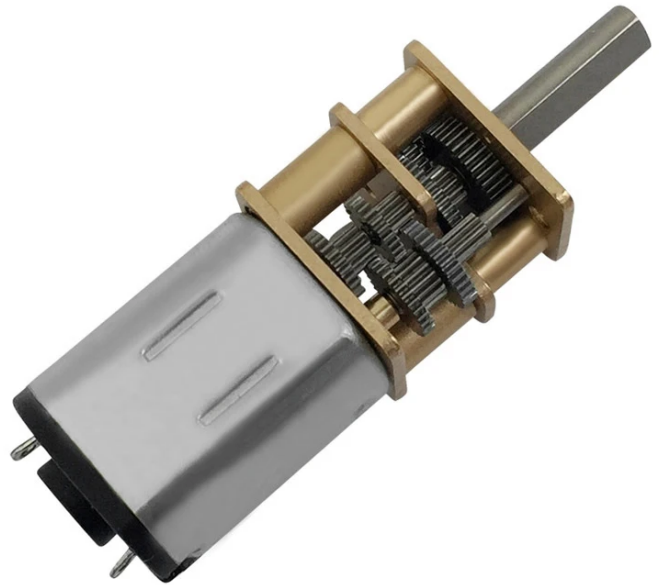
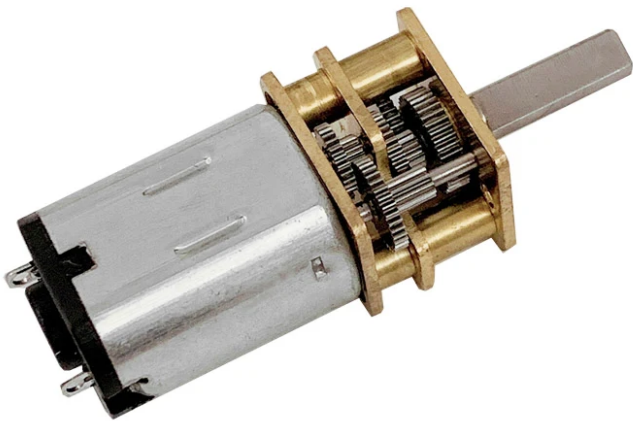
Dostępność	Dostępny
Czas wysyłki	24 godziny
Producent	Baite BeteMCU

Opis produktu

Silnik z przekładnią DC N20 3V 200 obr./min



Miniaturowy silnik prądu stałego **N20** z metalową przekładnią o prędkości obrotowej 200 obr./min przy napięciu 3V, idealny do zastosowań wymagających precyzji w ograniczonej przestrzeni. Charakteryzuje się niezawodnym działaniem oraz charakterystycznym, ściętym wałem wyjściowym typu "D", co ułatwia solidne i bezpoślizgowe mocowanie kół, zębatek czy krzywek w projektach DIY, robotyce, modelarstwie RC oraz elektronicznych zamkach.



Kluczowa specyfikacja

- Model: **N20**
- Napięcie znamionowe: 3 V
- Zakres napięcia roboczego: 1.5 V - 12 V
- Prędkość obrotowa: 200 obr./min
- Kształt wału wyjściowego: wał typu D
- Długość wału wyjściowego: 10 mm
- Średnica korpusu: 12 mm
- Długość korpusu: 26 mm
- Długość całkowita: 35 mm
- Waga: \approx 9.5 g
- Przykładowe zastosowanie: inteligentne samochody zdalnie sterowane, modele samolotów, zamki elektroniczne i automatyczne, autka zabawkowe, napędy kamer, projekty DIY

