

Link do produktu: <https://www.gotronik.pl/sp10-a-programator-do-pamieci-szeregowych-flash-eprom-p-12031.html>

SP10-A programator do pamięci szeregowych FLASH EEPROM

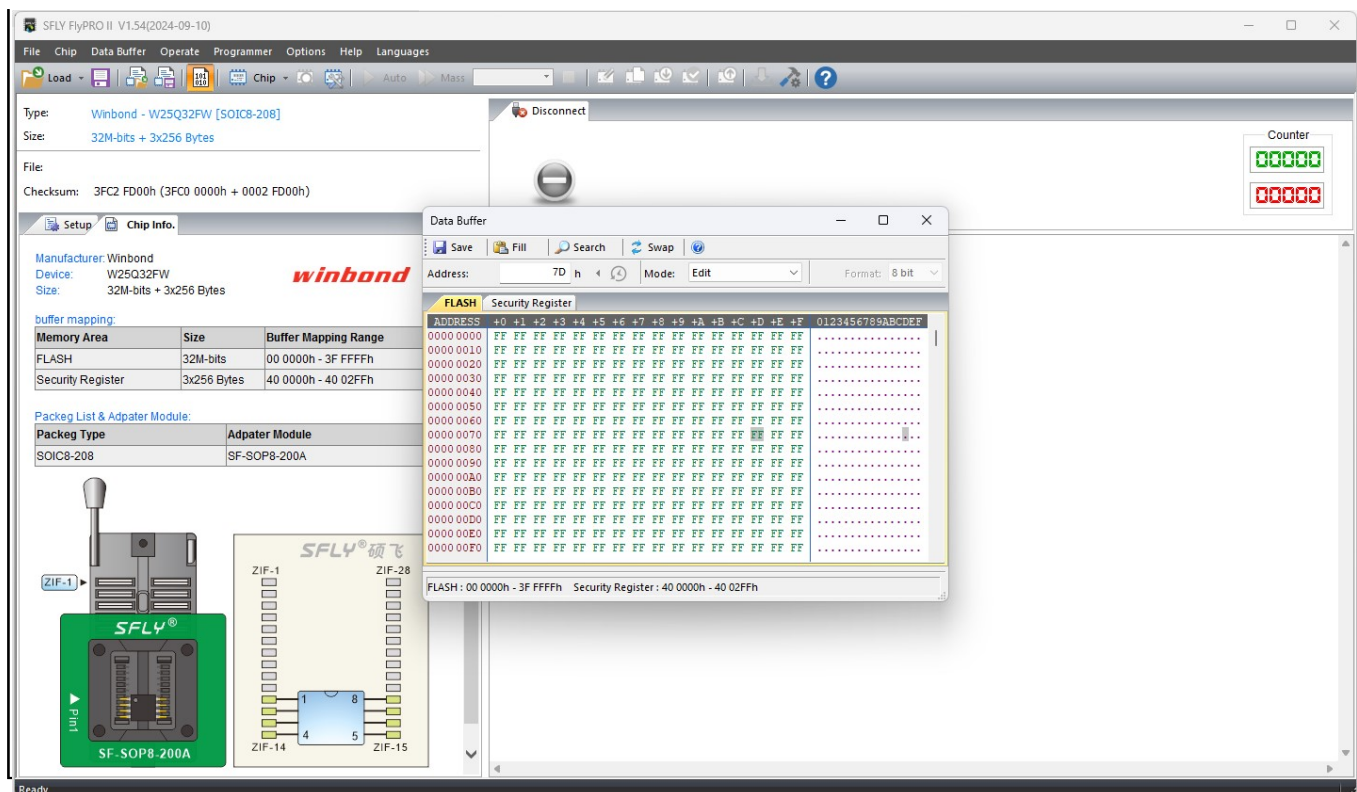
Cena brutto	249,00 zł
Cena netto	202,44 zł
Czas wysyłki	24 godziny
Numer katalogowy	SP10-A
Kod producenta	SP10 A

Opis produktu

SP10-A programator do pamięci szeregowych FLASH EEPROM



Programator EEPROM FLASH jest urządzeniem niezbędnym do odczytu, zapisu i kasowania zawartości pamięci EEPROM oraz FLASH w różnorodnych układach scalonych. Stosuje się go przede wszystkim w elektronice użytkowej, automatyce przemysłowej oraz serwisie urządzeń elektronicznych, gdzie konieczne jest programowanie lub modyfikacja firmware'u. Programatory tego typu pozwalają na pracę z różnymi typami pamięci, co jest niezbędne podczas aktualizacji oprogramowania, naprawy sprzętu czy modyfikacji działania układów. Dzięki nim można łatwo i precyzyjnie zarządzać danymi zapisanymi w pamięciach półprzewodnikowych, co jest kluczowe przy testowaniu i prototypowaniu nowych rozwiązań technologicznych.



Model SP10-A od producenta SFLY to nowoczesny programator przeznaczony do pracy z pamięciami EEPROM i FLASH, komunikującymi się za pomocą protokołu SPI. Jest to ulepszona wersja modelu SP8-A, która charakteryzuje się szybszym programowaniem oraz obsługą ponad 4000 różnych układów scalonych. Urządzenie wykorzystuje interfejs USB-C, co pozwala na wygodną komunikację z komputerem bez potrzeby stosowania dodatkowego zasilania. Programator jest wyposażony w 28-pinową podstawkę ZIF, obsługującą również podstawki i adaptory uniwersalne. Dioda RGB LED informuje użytkownika o aktualnym trybie pracy, a zaawansowane funkcje, takie jak wykrywanie słabego kontaktu pinu, zabezpieczenie przed zwarcieniem i przeciążeniem, oraz programowalne napięcie zasilania w zakresie od 3,3V do 5V, gwarantują wysoką skuteczność i bezpieczeństwo programowania. SP10-A jest kompatybilny z systemami Windows 7, 8, 10 i 11, a jego oprogramowanie pozwala na zarządzanie projektem, automatyczne rozpoznawanie układów serii 25x oraz generowanie unikalnych numerów seryjnych czy adresów MAC. Urządzenie charakteryzuje się компактowymi wymiarami 108 x 76 x 21 mm, co sprawia, że jest wygodne w użyciu zarówno w warsztacie, jak i w terenie.

Parametry techniczne

- producent: **SFLY**
- model: **SP10-A**
- **programator do pamięci EEPROM FLASH SPI**
- **ulepszona wersja modelu SP8-A - szybsze programowanie**
- obsługa ponad **4000** różnych układów
- **interfejs komunikacyjny USB-C**
- nie wymaga dodatkowego zasilania zewnętrznego
- **28-pinowa podstawka ZIF**
- obsługa podstawek, adapterów uniwersalnych
- dioda RGB LED informująca o trybie pracy urządzenia
- **wykrywanie słabego kontaktu pinu**
- wysoka skuteczność programowania
- zabezpieczenie przed zwarcieniem
- zabezpieczenie przed przeciążeniem
- programowalne napięcie zasilania - **regulacja w zakresie od 3,3V do 5V**
- obsługa układów ze standardem 3,3 -5V
- kompatybilny z Win7/Win8/Win10/Win11
- menu programu w języku angielskim
- **wsparcie zarządzania plikiem projektu - zapisuje wszystkie parametry programowania, w tym: model, plik danych, ustawienia**
- obsługa zapisu i odczytu dodatkowego obszaru przechowywania (OTP) i konfiguracji (rejstry statusu itp.)
- automatyczne rozpoznawanie układów serii 25x
- możliwość generowania unikalnego numeru seryjnego, adresu MAC itp.
- **obsługa pamięci do 128Mb**
- **obsługa: I2C EEPROM, Microwire EEPROM, SPI Flash**
- duża prędkość programowania
- niewielkie wymiary: 108 x 76 x 21mm




Lista obsługiwanych układów

	
	Oprogramowanie do pobrania na PC
	Instrukcja w języku angielskim

Zestaw zawiera

- 1 x programator pamięci szeregowych SP10-A
- 1 x przewód USB - USB-C do podłączenia programatora
- 1 x oryginalne opakowanie



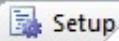
Product parameter		SP10F	SP10B	SP10A
Product Appearance				
Supported chip voltage range		3.3-5V	3.3-5V	3.3-5V
Maximum memory of supported chips		256Mb	256Mb	128Mb
Support chip series (interface type) (① I2C EEPROM ② Microwire EEPROM ③ SPI Flash)		①②③	①②③	①②③
Multi connection (One computer can connect 8 programmers)		Y	Y	N
Mass production with USB (Auto detect the chip insert and remove, auto programmer)		Y	Y	N
Automatic serial NO. (Serial numbers programming)		Y	Y	Y
RGB LEDs work indicator		Y	Y	Y
Buzzer prompt		Y	Y	N
Standalone programming (programming without computer, suitable for mass production)		Y	N	N
Programming speed (Programming + verification) Full data	GD25Q16(16Mb)	6s	6s	7s
	W25Q64JV(64Mb)	25s	25s	28s
	W25Q128FV(128Mb)	47s	47s	52s

Type: Winbond - W25Q32FW [SOIC8-208]

Size: 32M-bits + 3x256 Bytes

File:

Checksum: 3FC2 FD00h (3FC0 0000h + 0002 FD00h)



Chip Info.

Manufacturer: Winbond

Device: W25Q32FW

Size: 32M-bits + 3x256 Bytes

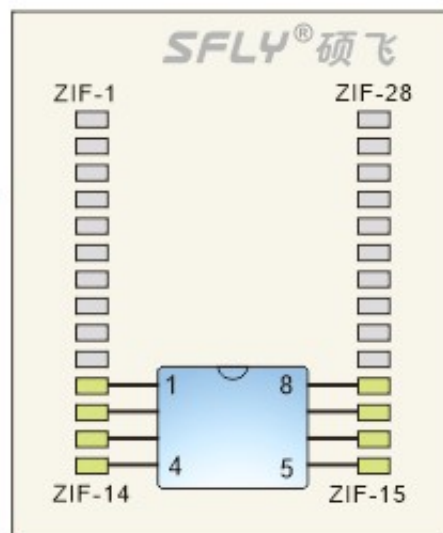
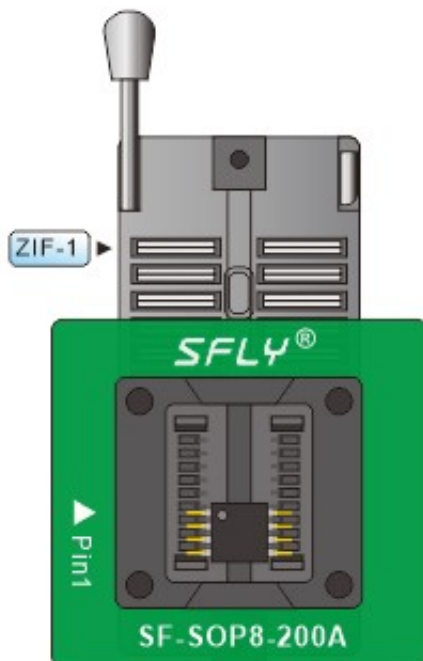
winbond

buffer mapping:

Memory Area	Size	Buffer Mapping Range
FLASH	32M-bits	00 0000h - 3F FFFFh
Security Register	3x256 Bytes	40 0000h - 40 02FFh

Package List & Adapter Module:

Package Type	Adapter Module
SOIC8-208	SF-SOP8-200A



Ready

SFLY FlyPRO II V1.54(2024-09-10)

File Chip Data Buffer Operate Programmer Options Help Languages


Load Chip Auto Mass

Type: Winbond - W25Q32FW [SOIC8-208]
 Size: 32M-bits + 3x256 Bytes

File:
 Checksum: 3FC2 FD00h (3FC0 0000h + 0002 FD00h)

Setup Chip Info

Manufacturer: Winbond
 Device: W25Q32FW
 Size: 32M-bits + 3x256 Bytes

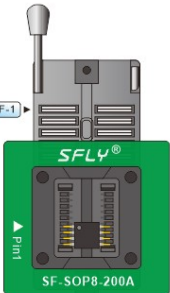
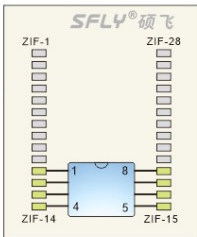


buffer mapping:

Memory Area	Size	Buffer Mapping Range
FLASH	32M-bits	00 0000h - 3F FFFFh
Security Register	3x256 Bytes	40 0000h - 40 02FFh

Packeg List & Adpater Module:

Packeg Type	Adpater Module
SOIC8-208	SF-SOP8-200A

Chip Type: Winbond - W25Q32FW [SOIC8-208]

Disconnect

Counter
 00000
 00000

Ready