

Dane aktualne na dzień: 04-05-2026 10:55

Link do produktu: <https://www.gotronik.pl/stacja-lutownicza-yihua-995d-p-5970.html>



Stacja lutownicza YIHUA 995D+

Cena brutto	526,29 zł
-------------	------------------

Cena netto	427,88 zł
------------	------------------

Czas wysyłki	24 godziny
--------------	-------------------

Numer katalogowy	Y-995D+
------------------	----------------

Producent	Yihua
-----------	--------------

Opis produktu

Stacja lutownicza Yihua 995D+ jest nowoczesną w pełni dopracowaną i przemyślaną konstrukcją. W porównaniu ze starą wersją posiada nowe odpinane złącze od kolby hot-air. Starą wersję podstawki na kolbę lutowniczą zastąpiła nowa, posiadająca wgłębienie na czyścik i gąbkę do przecierania grotu. Podstawka posiada miejsca do wkładania zapasowych grotów lutowniczych oraz uchwyt na szpilę cyny. W nowej podstawie kolba lutownicza jest bardziej stabilna. Duży wyświetlacz LCD bardzo ułatwia obsługę. Wyświetla siłę nadmuchu hot-air, temperaturę lutownicy i kolby hot-air. Wyświetlacz posiada wizualne wskazanie poziomu przepływu powietrza. Możliwa jest zmiana trybu wyświetlania ze stopni Celsjusza na Fahrenheita.



Gorące powietrze ma dwa tryby użytkowania. Tryb Manual włącza hot-air na stałe, dzięki czemu użytkownik nie traci czasu na ponowne rozgrzewanie grzałki. Tryb Auto pozwala na wyłączenie funkcji grzania po odłożeniu kolby hot-air na uchwyt. Kolba posiada nowoczesny system chłodzenia, który wydłuża jej żywotność oraz okres użytkowania. Kolba lutownicza również ma funkcję uśpienia. Wystarczy odłożyć ją na podstawkę. W trybie spoczynku temperatura grotu spada do 200 stopni Celsjusza. Pozwala to znacznie wydłużyć żywotność grotu. Po podniesieniu kolby lutowniczej z podstawki wystarczy nią lekko potrząsnąć by temperatura szybko wzrosła do zadanej temp. Pod wyświetlaczem umiejscowione są trzy przyciski odpowiadające za przechowywanie ustawień. Użytkownik ma do wyboru zapisanie pod każdym przyciskiem jeden z trzech typów danych: temperaturę Hot Air, siłę nadmuchu oraz temperaturę lutownicy grotowej.

Parametry techniczne:

- Model 995D+ całkowita moc 720W
- wymiary 150x100x135±5mm
- waga około 2,5kg

Sekcja lutownicy HOT-AIR

- moc na wyjściu **650W**
- zakres temperatur **100~480°C**
- tryb dopływu powietrza wentylator z **silnikiem bezszczotkowym**
- tryb wyświetlania wyświetlacz LCD
- przepływ powietrza **120L/min (MAX)**
- stabilizacja temperatury $\pm 1^{\circ}\text{C}$ (w spoczynku)

Sekcja lutownicy grotowej:

- moc na wyjściu **60W**
- zakres temperatur **200~480°C**

- tryb wyświetlania wyświetlacz LCD
- stabilizacja temperatury $\pm 1^{\circ}\text{C}$ (w spoczynku)
- rdzeń grzejny rdzeń o wysokiej mocy grzewczej
- impedancja uziemienia
- napięcie uziemienia

Start a new era of intelligence

Upgrade Vision

Multi-functional

LCD large screen digital display

Memory Function

$^{\circ}\text{F}/^{\circ}\text{C}$ Mode

Sleep Function

Temperature correction

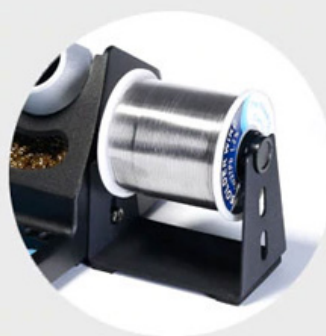
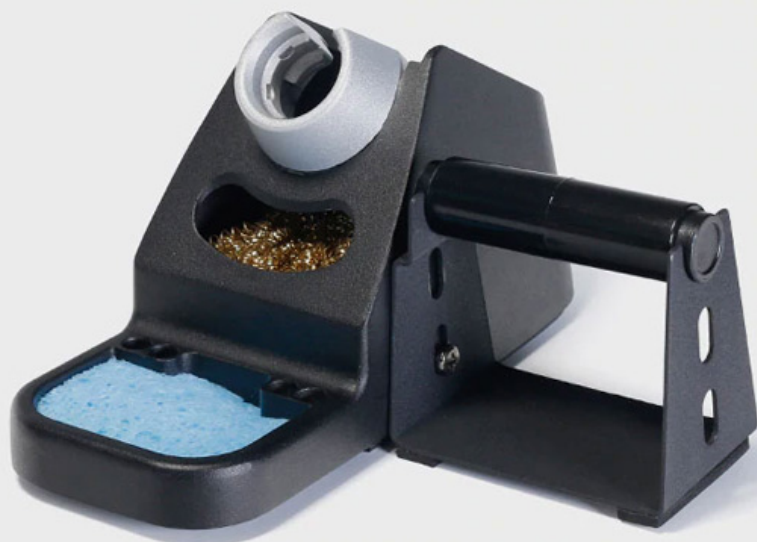
Hot air Auto/Manual

produkt w pełni dopracowany



Starą wersję podstawki na kolbę lutowniczą zastąpiła nowa, posiadająca głąbienie na czyścik i gąbkę do przecierania grotu. Podstawka posiada miejsca do wkładania zapasowych grotów lutowniczych oraz uchwyt na szpulę cyny. W nowej podstawce kolba lutownicza jest bardziej stabilna.

nowa podstawka na kolbę



Duży wyświetlacz LCD bardzo ułatwia obsługę. Wyświetla siłę nadmuchu hot air, temperaturę lutownicy i kolby hot air oraz czas usypiania lutownicy. Wyświetlacz posiada wizualne wskazanie poziomu przepływu powietrza. Możliwa jest zmiana trybu wyświetlania ze stopni Celsjusza na Fahrenheita.

duży wyświetlacz LCD łatwy w obsłudze

czas usypiania lutownicy

siła nadmuchu HOT AIR

temperatura lutowania

tryb wyświetlania w °C

temperatura HOT AIR

tryb ręczny HOT AIR



wizualne wyświetlanie aktualnego poziomu przepływu powietrza



wyraźne wskazania wartości



Fahrenheit /Celsius temp. tryb wyświetlania



Hot Air ma dwa tryby użytkowania. Tryb Manual włącza hot air na stałe, dzięki czemu użytkownik nie traci czasu na ponowne rozgrzewanie grzałki. Tryb Auto pozwala na wyłączenie funkcji grzania po odłożeniu kolby hot air na uchwyt. Kolba to nowoczesny system chłodzenia, który wydłuża jej żywotność oraz okres użytkowania.

w zależności od potrzeby do wyboru 2 tryby HOT AIR



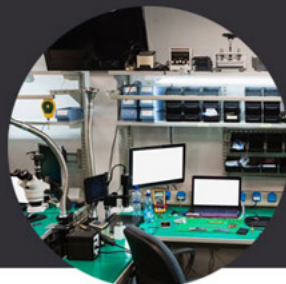
MANUAL

Funkcja HOT AIR działa ciągle, aby podczas częstego używania eliminować czas potrzebny na ponowne rozgrzanie grzałki. Zwiększa efektywność pracy.



AUTO

Położ kolbę hot air na uchwyt aby zatrzymać pracę, podnieś aby rozpocząć rozgrzewanie. Ten tryb jest do rzadkiej pracy, oszczędza energię i chroni otoczenie.



Kolba lutownicza też ma funkcję usypiania. Wystarczy odłożyć ją na podstawkę. W trybie spoczynku temperatura grota spada do 200 stopni Celsjusza. Pozwala to znacznie wydłużyć żywotność grota. Po podniesieniu kolby lutowniczej z podstawki wystarczy ją lekko potrząsnąć by temperatura szybko urosła do zadanej.

usypianie lutownicy, oszczędność energii

(0~99 minut możliwość ustawienia)



odłożenie kolby, usypia ją



podczas spoczynku temperatura spada do 200 °C
Znacznie zmniejsza to utlenianie grota lutowniczego.



lekkie potrząśnięcie lutownicą powoduje szybki wzrost temperatury do ustawionej

Pod wyświetlaczem umiejscowione są trzy przyciski odpowiadające za przechowywanie ustawień. Użytkownik ma do wyboru zapisanie pod każdym przyciskiem jeden z trzech typów danych: temperaturę Hot Air, siłę nadmuchu oraz temperaturę lutownicy.

3 miejsca przechowywania ustawień łatwe w użyciu, bezpieczne bez zmartwień



3 kanały mogą przechowywać trzy różne typy danych



Kolba Hot Air jest wyposażona w nowy system chłodzenia. Po odłożeniu na uchwyt automatycznie się ochładza przechodząc w tryb czuwania. Przekłada się to na długi okres użytkowania. Po podniesieniu temperatura automatycznie wzrasta do zadanej.

długi okres użytkowania, duża siła nadmuchu, auto start-stop

Kolba hot air z nowym systemem chłodzenia
Odłożona na uchwyt automatycznie się
ochładza i przechodzi w tryb czuwania
Po podniesieniu, temperatura
automatycznie wzrasta.



odporny na wysokie temperatury przewód silikonowy dla kolby lutowniczej i kolby hot air



wysokiej jakości elastyczny
przewód jest odporny
na duże temperatury

Kolba lutownicza jest wysokiej mocy z grzałką 60W- zapewnia to komfortowe lutowanie w każdych warunkach. Zastosowano w niej najwyższej jakości elementy- miedziana końcówka lutownicy, osłona ze stali nierdzewnej. Części plastikowe oraz przewód silikonowy charakteryzują się dużą odpornością na wysokie temperatury. Grot zapewnia efektywną ochronę antystatyczną dla podzespołów.

wysokiej mocy kolba lutownicza

60W grzałka wysokiej mocy doskonale nadaje się do codziennego lutowania, a także do lutowania dużych powierzchni

wysokiej jakości miedziana końcówka lutownicy

osłona ze stali nierdzewnej

duża odporność na wysokie temperatury



60W High -Power

ceramiczne elementy grzejne, dwustronna PCB

