
Dane aktualne na dzień: 14-05-2026 12:27

Link do produktu: <https://www.gotronik.pl/sterownik-programowalny-fx1n-14mr-plc-p-11449.html>

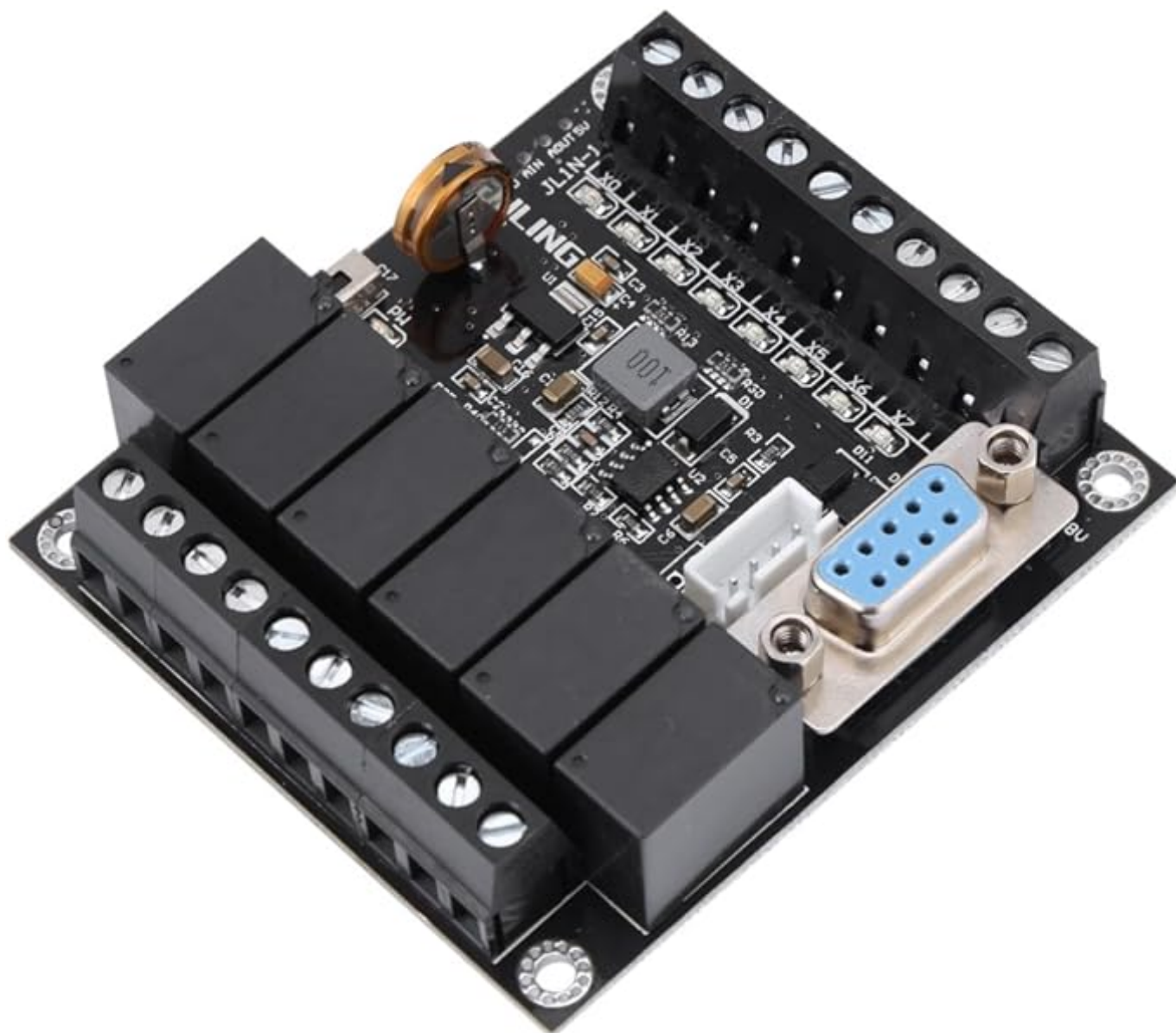


Sterownik programowalny FX1N-14MR PLC

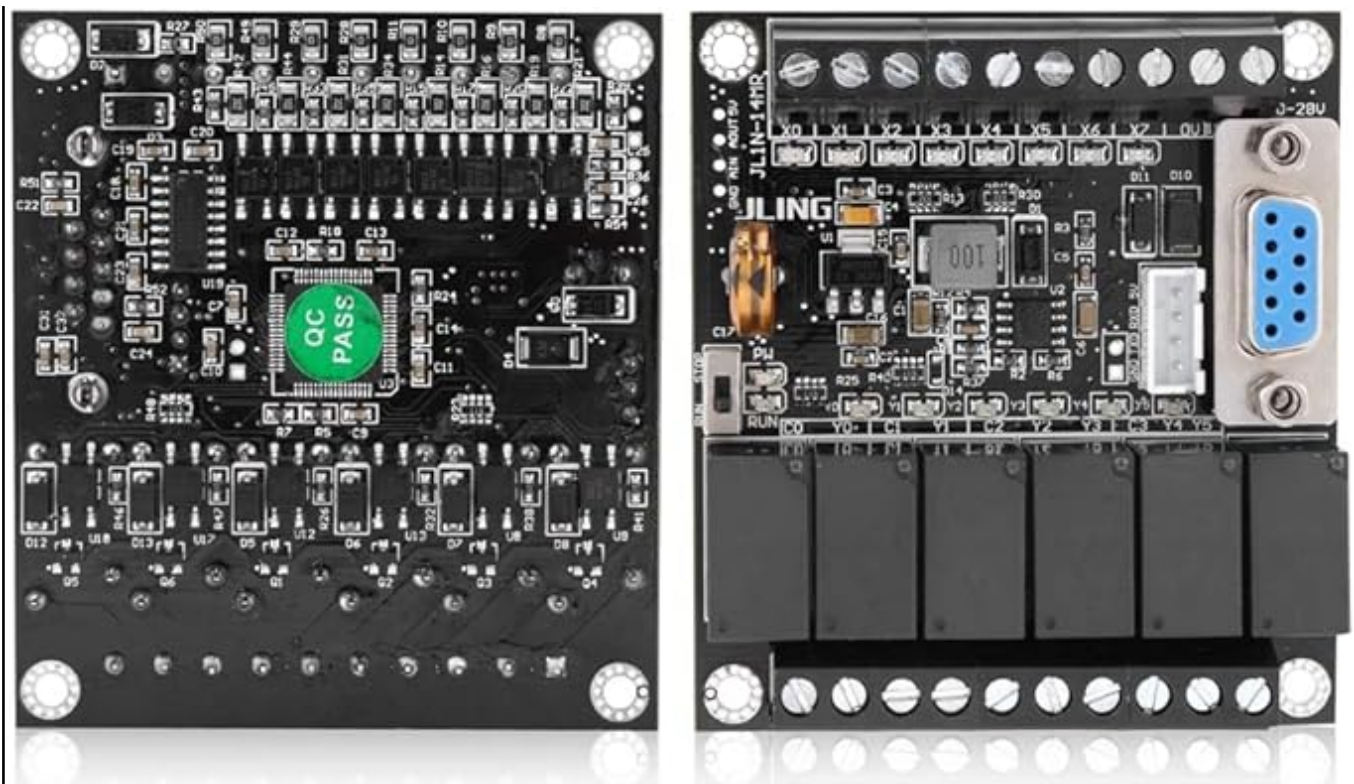
Cena brutto	210,00 zł
Cena netto	170,73 zł
Czas wysyłki	24 godziny
Numer katalogowy	FX1N-14MR
Kod producenta	FX1N-14MR
Producent	mini moduły

Opis produktu

Sterownik programowalny PLC FX1N-14MR



Model FX1N-14MR to zaawansowany moduł z wyjściem przekaźnikowym, idealny do zastosowań przemysłowych. Wyposażony w maksymalne obciążenie przekaźnika wynoszące 10A/250V AC, zapewnia niezawodną pracę w wymagających warunkach. Moduł posiada złącze śrubowe ARK, które umożliwia łatwe i bezpieczne podłączenie przewodów, oraz złącze D-SUB do komunikacji po RS232, co pozwala na bezproblemową obsługę i integrację z komputerem oraz wyświetlaczami PLC. Dzięki wbudowanej baterii, pamięć modułu jest niezawodnie podtrzymywana, a diody LED dostarczają informacji o załączeniu przekaźnika, doprowadzeniu sygnału sterującego, pracy modułu oraz jego zasilaniu.



FX1N-14MR jest kompatybilny z programami Mitsubishi GX Developer 8.xx oraz GX-WORK2, obsługujące programowanie drabinkowe. Wyposażony w 8 wejść i 6 wyjść przekaźnikowych, działa na napięciu zasilania 24V DC i umożliwia programowanie do 8000 kroków. Moduł oferuje wysoką prędkość wejściową i może być obsługiwany przez ekrany tekstowe i dotykowe. Jego zaawansowana konstrukcja z MCU 32-bit klasy przemysłowej zapewnia odporność na zakłócenia, a wbudowane zabezpieczenia, takie jak optoizolatory, zwiększają niezawodność. Kompaktowe wymiary oraz łatwość montażu czynią go idealnym wyborem dla wymagających aplikacji automatyki.

Parametry techniczne

- model: **FX1N-14MR**
- **moduł z wyjściem przekaźnikowym**
- maksymalne obciążenie przekaźnika: HF32FV-G **10A/250V AC**
- złącze śrubowe ARK (terminal block) do przykręcenia przewodów
- **złącze D-SUB do obsługi i komunikacji po RS232**
- **komunikacja z komputerem RS232**
- możliwość podłączenia wyświetlacza PLC z komunikacją po RS232
- **złącze XH2.54 do podłączenia konwertera RS232-USB**
- włącznik/wyłącznik zasilania, pracy modułu
- wbudowana bateria podtrzymująca pamięć
- diody LED informujące o załączeniu przekaźnika
- diody LED informujące o doprowadzeniu sygnału sterującego do modułu
- dioda LED informująca o pracy modułu
- dioda LED informująca o zasilaniu modułu
- możliwość obsługi za pomocą programów **Mitsubishi GX Developer 8.xx** (do 1000 kroków program darmowy) oraz **GX-WORK2** (licencja płatna)
- obsługa programowania drabinkowego
- **PLC klasy przemysłowej MCU 32-bit**
- odporny na zakłócenia
- ochrona hasłem (hasło domyślne 12345678)
- **ilość wejść: 8**
- **ilość wyjść przekaźnikowych: 6**
- **napięcie zasilania: 24V DC**
- **maksymalna liczba kroków: 8000**
- wysoka prędkość wejściowa: 3k/AB
- możliwość podłączenia ekranu tekstowego (konieczność obsługi przez ekran FX1N)
- możliwość podłączenia ekranu dotykowego (konieczność obsługi przez ekran FX1N)
- po wykonaniu polecenia końcowego, polecenie odświeża wyjścia, możliwość przechwytywania impulsów
- wbudowana pamięć EEPROM 8k
- polecenia sterowania sekwencjami: 27
- polecenia diagramu drabinki 2

- podstawowe polecenia 102
- prędkość przetwarzania operacji 0,15 - 0,5us
- zastosowanie polecenia: 0,5 - 10us
- wejście zabezpieczone poprzez optoizolator (X000 - X17)
- wszystkie punkty wejściowe można ustawić czas filtrowania 0 -255ms przez program
- płytki drukowane wysokiej jakości
- wyjścia Y00 - Y15
- wymiary: 73,1x66,1x22mm

Zestaw zawiera

- 1 x sterownik programowalny PLC FX1N-14MR
- 1 x dystanse metalowe do przykręcenia do płytki



