

---

Dane aktualne na dzień: 14-05-2026 13:36

Link do produktu: <https://www.gotronik.pl/tpa3118-wzmacniacz-audio-na-panel-2x30w-60w-21-z-bluetooth-p-10909.html>



## TPA3118 wzmacniacz audio na panel 2x30W + 60W 2.1 z Bluetooth

Cena brutto	<b>280,00 zł</b>
Cena netto	<b>227,64 zł</b>
Czas wysyłki	<b>24 godziny</b>
Numer katalogowy	<b>ELEK-349</b>

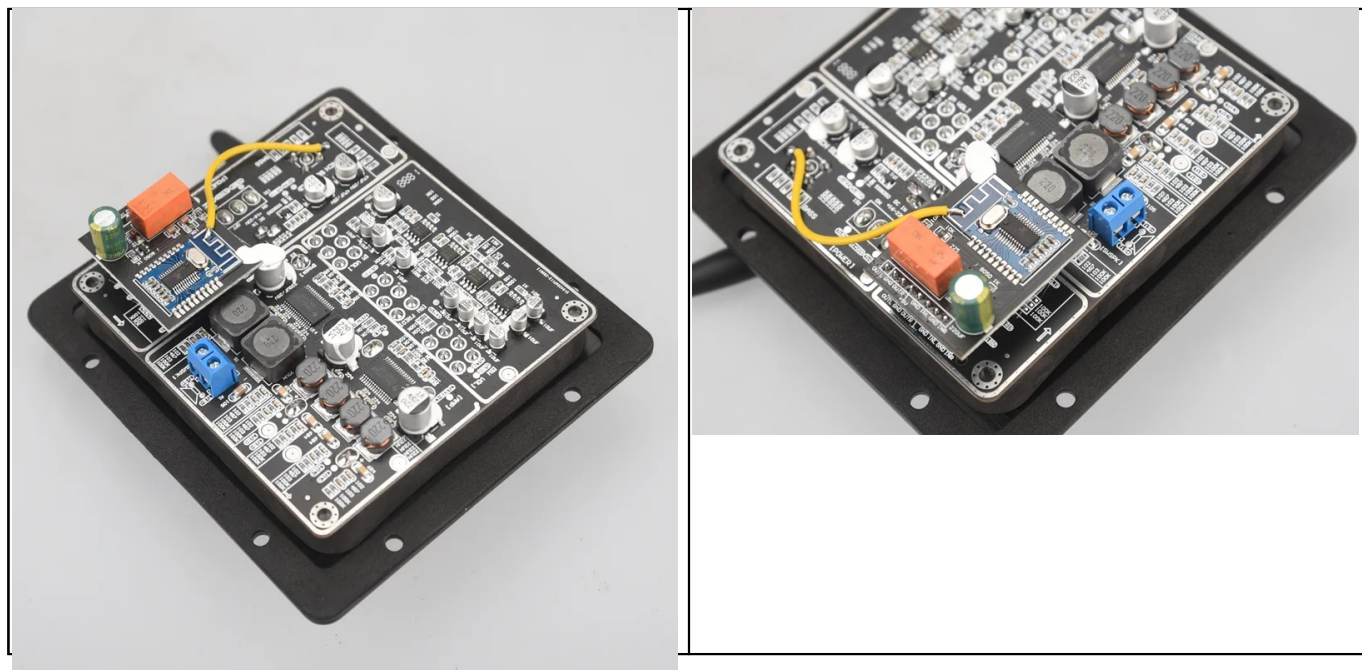
Opis produktu

## TPA3118 wzmacniacz audio na panel 2x30W + 60W 2.1 z Bluetooth



Wzmacniacz audio oparty o układ TPA3118. Urządzenie przeznaczone do zamontowania na panel. Idealnie nadaje się do budowy zestawu audio w systemie 2.1 lub 2.0. Układ można również wykorzystać do budowy aktywnego subwoofera, posiada przełącznik umożliwiający pracę w systemie 0.1. Wzmacniacz pracuje w klasie D często określaną jako klasa wzmacniaczy cyfrowych. Niewielkie gabaryty, konieczności zasilania napięciem

DC o niewielkiej stosunkowo wydajności sprawia, że wzmacniacze klasy D są bardzo popularne. Maksymalna moc oferowanego wzmacniacza wynosi 30W na kanał oraz 60W subwoofera. Szeroki zakres napięcia zasilania od 15 do 22V DC. Złącze RCA do doprowadzenia sygnału audio. Wzmacniacz posiada również złącze RCA jako wyjście sygnału audio do podłączenia osobnego wzmacniacza, głośnika aktywnego lub kolejnego wzmacniacza. Do podłączenia głośników służą gniazda bananowe 4mm. Na panelu znajduje się również włącznik/wyłącznik zasilania, a także potencjometry od regulacji głośności urządzenia, głośności basu oraz regulacji częstotliwości odcięcia basu. Wbudowany moduł Bluetooth 4.2 umożliwia zdalną komunikację i odtwarzanie muzyki z telefonu, tabletu lub laptopa.

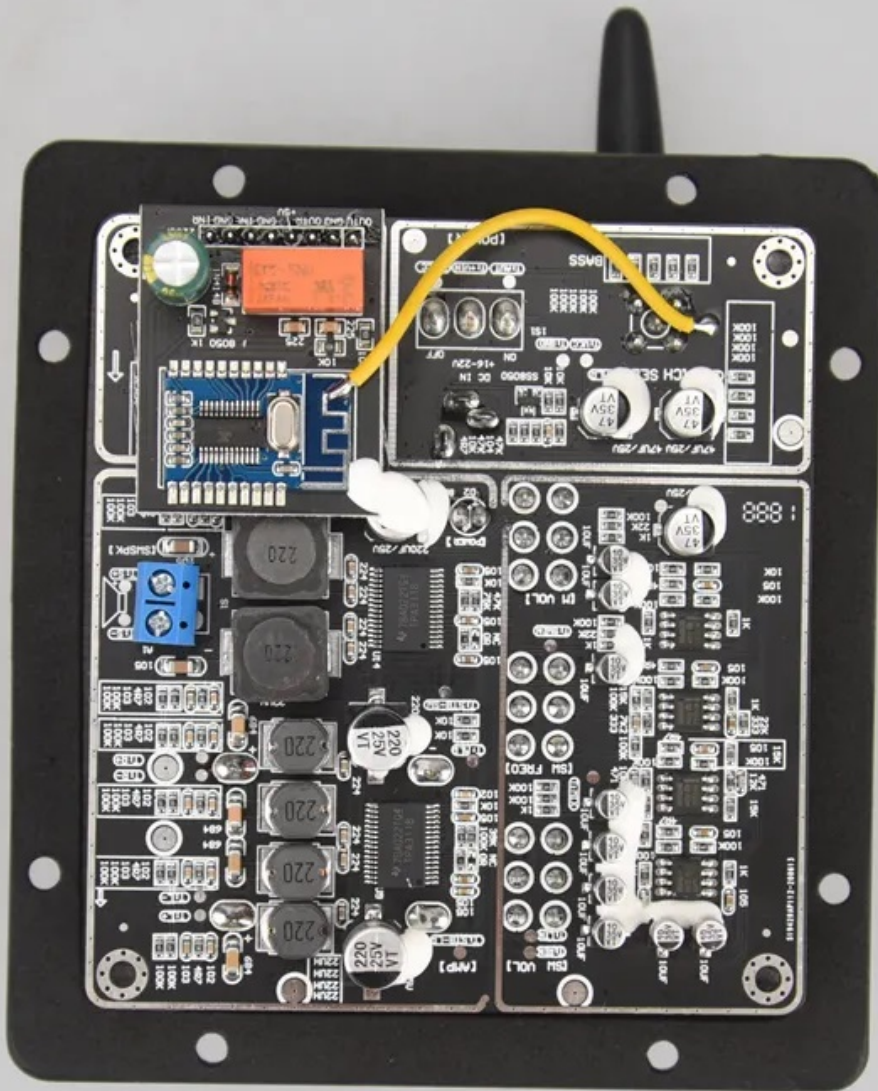


#### Parametry techniczne

- układ oparty o wzmacniacz TPA3118
- wzmacniacz mocy klasy D
- system dźwięku: 2.1, 2.0 lub 0.1
- maksymalna moc wyjściowa: 2 x 30W
- moc wyjściowa subwoofera: 60W
- wbudowany moduł Bluetooth 4.2
- zewnętrzna antena Bluetooth
- napięcie zasilania: 15-22V DC / 2A
- wymiary: 115,7 x 125,7 mm
- wymiary otworu: 96 x 106 mm
- waga: 200g
- tylna część przykręcana na obudowę wykonana z aluminium
- złącze RCA do podłączenia źródła audio
- złącze RCA do podłączenia wyjścia liniowego audio (możliwość podłączenia aktywnego subwoofera lub innych urządzeń)
- gniazda bananowe do podłączenia głośników
- gniazdo JACK 5,5/2,5mm do podłączenia źródła zasilania
- przełącznik do wyboru pracy wzmacniacza w systemie 2.1 lub 0.1
- włącznik/wyłącznik zasilania
- potencjometry od regulacji głośności basu, głośności urządzenia
- potencjometr do regulacji częstotliwości odcięcia basu
- od wewnątrz znajduje się złącze ARK do przykręcenia przewodów od subwoofera

#### Zestaw zawiera

- 1 x wzmacniacz audio montowany na panel 2.1 TPA3118 z Bluetooth



# BLuetooth 5.0

Strengthen the version

