

Link do produktu: <https://www.gotronik.pl/uchwyt-na-szyne-din-sonoff-sn-dr-din-p-11138.html>



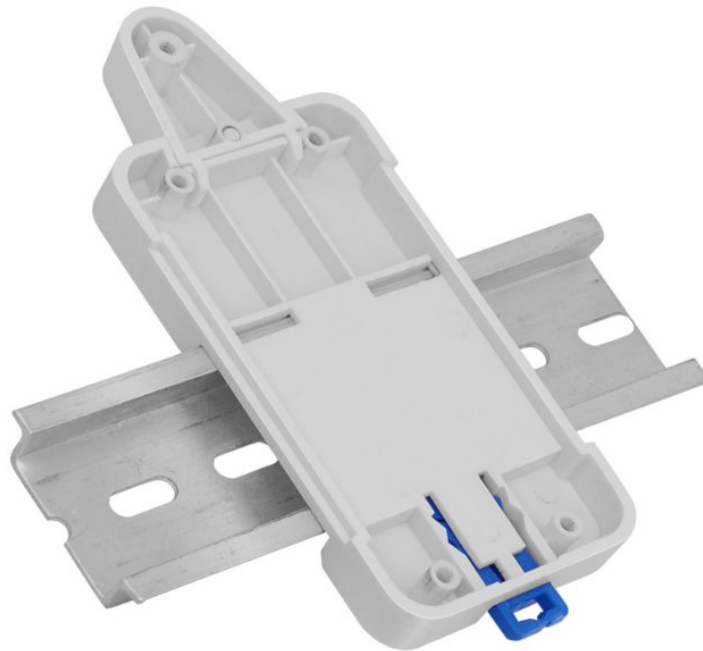
Uchwyt na szynę DIN Sonoff SN-DR-DIN

Cena brutto	20,00 zł
Cena netto	16,26 zł
Czas wysyłki	24 godziny
Numer katalogowy	Z446
Kod producenta	777-001
Kod EAN	6920075775860
Producent	Sonoff

Opis produktu

Uchwyt na szynę DIN Sonoff SN-DR-DIN

Oto wyjątkowo funkcjonalny uchwyt na szynę DIN marki Sonoff, zaprojektowany z myślą o modułach automatyki domowej. Jest to niezastąpiony komponent pozwalający na szybkie i bezpieczne zamontowanie urządzeń takich jak Sonoff Basic, Sonoff RF, Sonoff Dual, Sonoff POW, Sonoff TH10/16, a także Sonoff G1 na standardowej szynie DIN.



Uchwyt został wykonany z wysokiej jakości materiału ABS V0, który jest odporny na działanie ognia, co zwiększa bezpieczeństwo użytkowania oraz trwałość produktu. Biała barwa uchwyty wpisuje się w nowoczesne standardy estetyczne i pasuje do różnorodnych wnętrz oraz instalacji elektrycznych.

Ten uchwyt to gwarancja profesjonalnej organizacji i bezpiecznego zamocowania Twoich modułów Sonoff, co jest szczególnie istotne w przypadku systemów wymagających niezawodności i trwałości. Wybierz uchwyt Sonoff SN-DR-DIN i ciesz się łatwością instalacji oraz pewnością, że Twoje urządzenia są bezpiecznie zamocowane!

Dane techniczne:

- **marka:** Sonoff, znana z innowacyjnych rozwiązań w dziedzinie automatyki domowej
- **przeznaczenie:** uchwyt na DIN, idealny dla szerokiej gamy urządzeń tej marki
- **kolor:** biały, uniwersalny i pasujący do każdej instalacji
- **materiał:** ABS V0, charakteryzujący się wyjątkową wytrzymałością termiczną i mechaniczną
- **wymiary:** szerokość 11 mm, wysokość 70 mm, głębokość 150 mm, zapewniające kompaktowe wymiary i łatwość montażu
- **kompatybilność:**

- → Sonoff Basic - moduł do sterowania urządzeniami przez Wi-Fi,
- → Sonoff RF - moduł z możliwością sterowania radiowego,
- → Sonoff Dual - podwójny moduł do zarządzania dwoma urządzeniami,
- → Sonoff POW - moduł z pomiarem zużycia energii,
- → Sonoff TH10/16 - moduł z czujnikiem temperatury i wilgotności,
- → Sonoff G1 - moduł przeznaczony do systemów GSM.

