

Link do produktu: <https://www.gotronik.pl/usb-can-modul-lc-candlelight-analizator-i-asystent-debugowania-magistrali-can-p-12900.html>

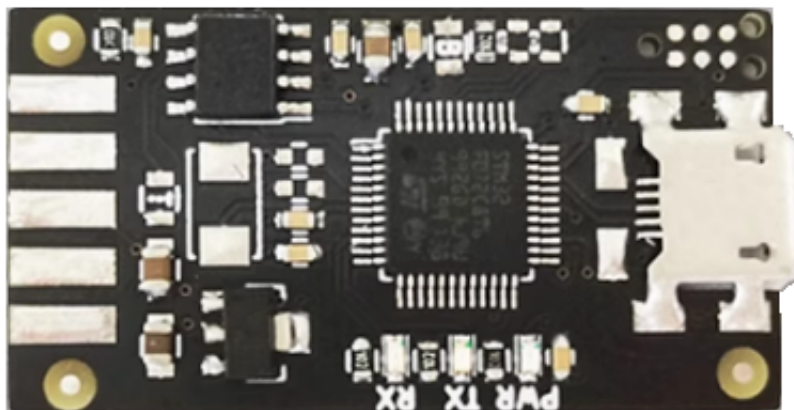


USB-CAN moduł LC CANDLELight analizator i asystent debugowania magistrali CAN

Cena brutto	49,00 zł
Cena netto	39,84 zł
Czas wysyłki	24 godziny
Numer katalogowy	LCT-348
Producent	LC Technology

Opis produktu

USB-CAN moduł LC CANDLELight analizator i asystent debugowania magistrali CAN



Moduł LC CANDLELight to kompaktowe i wydajne urządzenie USB-CAN, które pozwala na analizę i debugowanie magistrali CAN. Opiera się na układzie TJA1051T/3, umożliwiając transmisję danych z prędkością do 1Mbit/s. Współpracuje z oprogramowaniem Cangaroo, które pozwala na przeprowadzanie testów, monitorowanie oraz komunikację w systemach motoryzacyjnych i automatyce przemysłowej. Posiada trójkolorową diodę LED, informującą o statusie pracy.

Dane techniczne:

- napięcie zasilania: 5V (USB)
- układ: TJA1051T/3 (klasa motoryzacyjna)
- maksymalna prędkość transmisji: 1Mbit/s
- wskaźniki LED: trójkolorowa dioda statusowa
- interfejs: USB do CAN
- kompatybilność: oprogramowanie Cangaroo CAN
- wymiary: 39mm × 20mm
- waga: 4g

Instrukcja użytkowania:

1. Podłącz moduł do portu USB w komputerze.
2. Po podłączeniu, urządzenie pojawi się w Menedżerze urządzeń.
3. Podłącz piny CAN_L i CAN_H do magistrali CAN.
4. Uruchom program Cangaroo i skonfiguruj połączenie.
5. Po udanym podłączeniu diody TX i RX zaświecą się, sygnalizując transmisję danych.
6. Możesz rozpocząć odczyt i zapis danych na magistrali CAN.

Zastosowanie:

- debugowanie i analiza magistrali CAN w systemach motoryzacyjnych
- testowanie sterowników i urządzeń zgodnych z CAN
- monitorowanie komunikacji w automatyce przemysłowej
- zastosowanie w systemach IoT