

Dane aktualne na dzień: 27-04-2026 05:10

Link do produktu: <https://www.gotronik.pl/ut281e-miernik-cegowy-do-10000a-ac-true-rms-p-13192.html>



## UT281E+ miernik cęgowy do 10000A AC True RMS

Cena brutto	<b>670,00 zł</b>
Cena netto	<b>544,72 zł</b>
Czas wysyłki	<b>24 godziny</b>
Numer katalogowy	<b>UT281E+</b>
Kod EAN	<b>5905567117305</b>
Producent	<b>Uni-t</b>

### Opis produktu

**UT281E+ miernik cęgowy do 10000A AC True RMS**



Miernik cęgowy Uni-T UT281E+ to profesjonalne narzędzie do precyzyjnego pomiaru dużych wartości prądu przemiennego, sięgających aż 10 000A. Dzięki zastosowaniu elastycznej cewki Rogowskiego o długości 1100mm, urządzenie pozwala na pomiar w trudno dostępnych miejscach i wokół przewodów o dużej średnicy (do 15,92 cm). Obsługa technologii True RMS zapewnia dokładność pomiarów nawet w przypadku nieliniowych przebiegów prądowych, a zakres częstotliwości od 45 do 400Hz umożliwia szerokie zastosowanie w przemyśle i energetyce.



Miernik oferuje również funkcję pomiaru napięcia AC/DC do 1000V, rezystancji do 60M $\Omega$  oraz częstotliwości do 30kHz. Dzięki podświetlanemu ekranowi LCD, funkcji Data Hold oraz ostrzeżeniom o wysokim napięciu i przeciążeniu, urządzenie jest intuicyjne i wygodne w obsłudze. Kategoria bezpieczeństwa CAT III 1000V, CAT IV 600V zapewnia niezawodność w wymagających warunkach elektrycznych. Solidna konstrukcja oraz zasilanie trzema bateriami AAA sprawiają, że UT281E+ to niezastąpione narzędzie dla elektryków, inżynierów oraz serwisantów instalacji energetycznych.

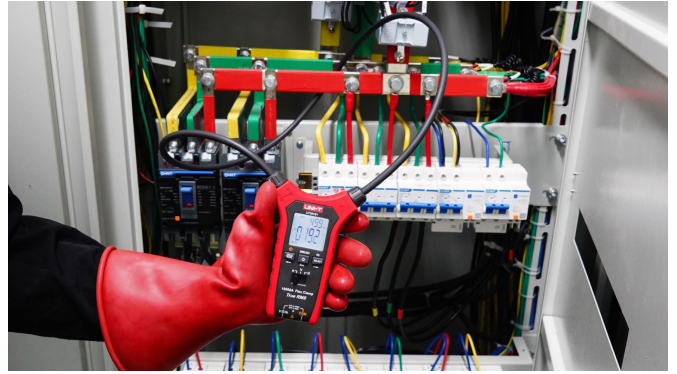
#### Dane techniczne:

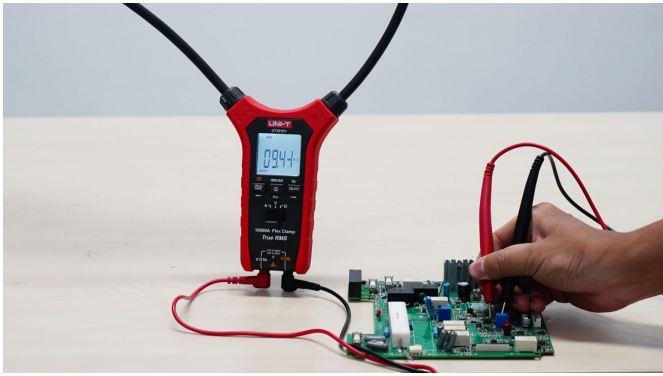
- producent: Uni-T
- model: **UT281E+**
- pomiar prądu AC: 60.0A / 600.0A / 6000A / 10000A, dokładność  $\pm(2\%+5)$
- zakres częstotliwości (ACA): 45~400Hz
- rozdzielczość: 0.01A
- pomiar napięcia AC/DC: do 1000V, dokładność  $\pm(1.2\%+3)$
- pomiar rezystancji: do 60.00M $\Omega$ , dokładność  $\pm(1.0\%+5)$
- pomiar częstotliwości: 10.00Hz~30.00kHz, dokładność  $\pm(0.5\%+3)$
- **True RMS: tak**
- liczba wyświetlanych cyfr: 6000
- częstotliwość próbkowania: 3 razy/s
- **funkcja zatrzymania danych (Data Hold): tak**
- podświetlenie ekranu: tak
- zasilanie: 3x 1.5V AAA
- długość elastycznej cewki: 1100mm (43.30")
- średnica wewnętrzna cewki: 15.92cm (6.26")
- średnica cewki: 8mm
- wymiary ekranu LCD: 35mm x 32mm
- wskaźniki ostrzegawcze: wysokie napięcie i przeciążenie (OL)
- kategoria przepięciowa: CAT III 1000V, CAT IV 600V
- wymiary urządzenia: 145 x 58 x 33mm

UT281E+ dane techniczne	
Prąd (ACA)	60.0A/600.0A/6000A/10000A
Pasma częstotliwości (ACA)	45~400Hz
Rozdzielczość i dokładność	0.01A; $\pm(2\%+5)$
Prąd udarowy	/
Napięcie (ACV)	1000V
Dokładność (ACV)	$\pm(1.2\%+3)$
Napięcie (DCV)	1000V

Dokładność (DCV)	$\pm(1.2\%+3)$
Rezystancja	60.00M $\Omega$ : $\pm(1.0\%+5)$
Częstotliwość	10.00Hz~30.00kHz: $\pm(0.5\%+3)$
<b>Funkcje</b>	
Prawdziwa wartość RMS	√
Liczba zliczeń	6000
Częstotliwość próbkowania	3 razy/s
Zatrzymanie danych	√
Podświetlenie	√
Zasilanie	1.5V AAA × 3
Wymiary miernika	145 x 58 x 33mm
Długość elastycznej cewki	43.30" (1100mm)
Średnica wewnętrzna cewki	Promień: 6.26" (15.92cm)
Średnica cewki	Φ8mm
Wymiary wyświetlacza LCD	35mm × 32mm
Wskaźnik ostrzegawczy	Wysokie napięcie & OL
Ocena przepięcia	CAT III 1000V & CAT IV 600V

**Zastosowania:**





**Materiały do pobrania:**

[instrukcja obsługi w języku polskim](#)