

Link do produktu: <https://www.gotronik.pl/wyzwalacz-trybow-szybkiego-ladowania-tester-ladowarek-pd20-30-qc-20v-100w-5a-p-11858.html>

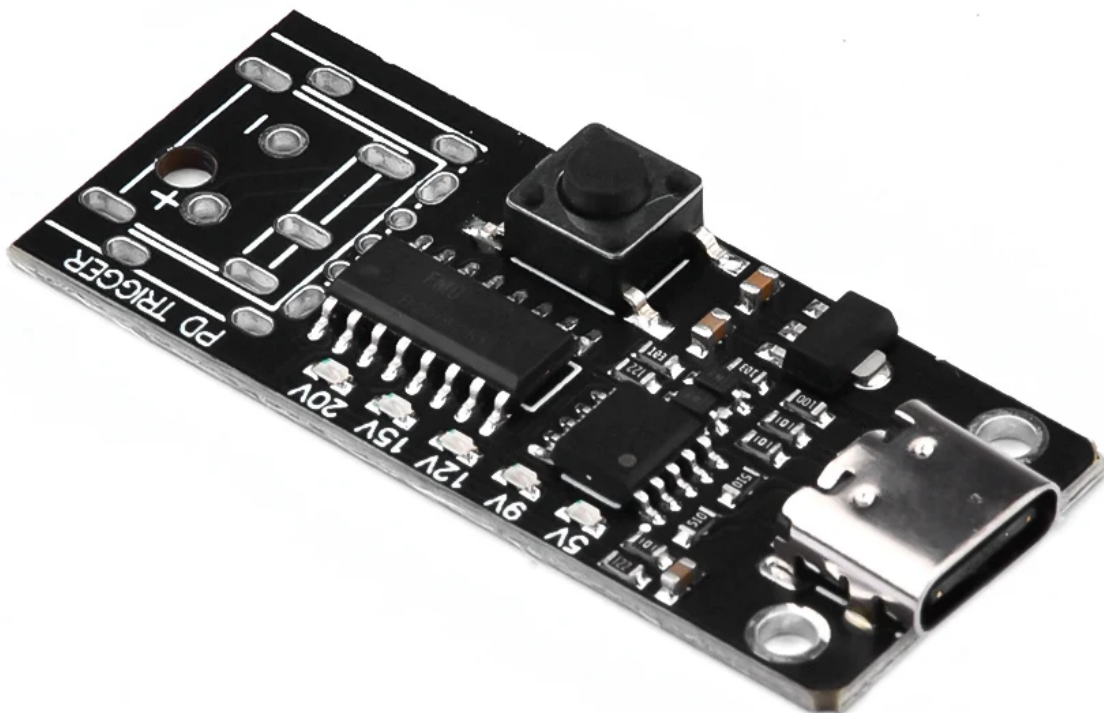


Wyzwalacz trybów szybkiego ładowania - tester ładowarek PD2.0 3.0 QC 20V 100W 5A

Cena brutto	24,00 zł
Cena netto	19,51 zł
Czas wysyłki	24 godziny
Numer katalogowy	ELEK-333
Producent	mini moduły

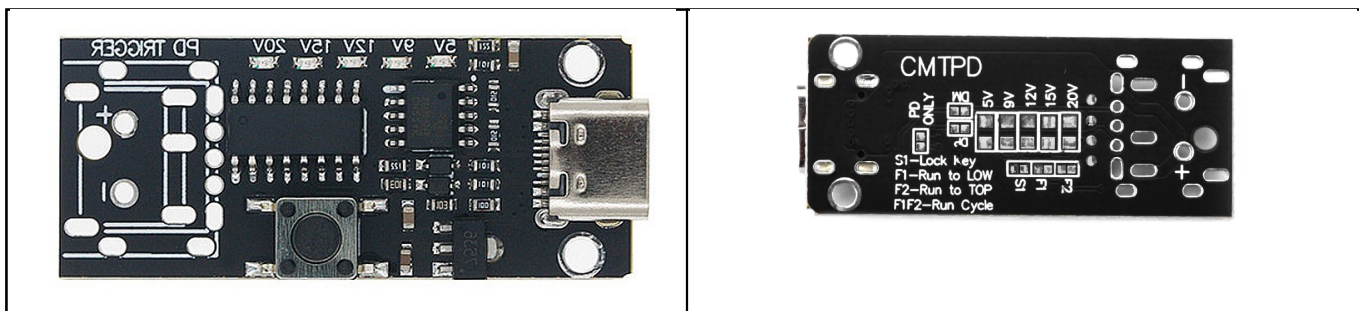
Opis produktu

Wyzwalacz trybów szybkiego ładowania PD2.0 3.0 QC 20V 100W 5A



Ten moduł to zaawansowane narzędzie umożliwiające wyzwalanie i kontrolowanie różnych trybów szybkiego ładowania, takich jak QC, PD2.0/PD3.0, FCP oraz AFC. Oferuje szerokie możliwości regulacji napięcia wyjściowego (5V, 9V, 12V, 15V, 20V) za pomocą prostego przycisku, co pozwala na dostosowanie go do konkretnych potrzeb użytkownika. Złącze USB-C umożliwia łatwe podłączenie do źródła zasilania, a wskaźniki informują o aktualnie ustawionym trybie pracy i napięciu. Dodatkowo, moduł pozwala na zablokowanie wybranego napięcia za pomocą zworki, co zabezpiecza przed przypadkowymi zmianami ustawień. Moduł oferuje także zaawansowane funkcje, takie jak wybór trybu pracy od najwyższego lub najniższego napięcia oraz możliwość ustawienia tylko trybu PD za pomocą zworki. Istnieje opcja pracy cyklicznej, co dodatkowo zwiększa jego funkcjonalność. Dzięki maksymalnej mocy 100W i prądowi 5A, moduł jest wszechstronny i wydajny. Dodatkowo, moduł można podłączyć za pomocą złącza śrubowego, USB lub gniazda 5,5/2.5mm, w zależności od wersji, a zworki na spodniej warstwie płytki umożliwiają ustawienie stałego napięcia. Kompaktowe wymiary 41 x 17 x 10 mm czynią go idealnym rozwiązaniem do

różnych zastosowań.

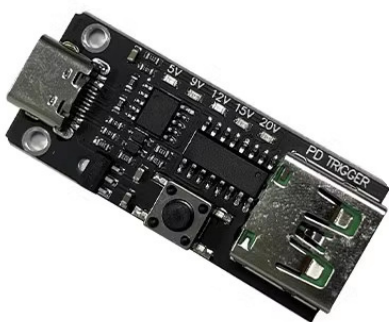


Parametry techniczne

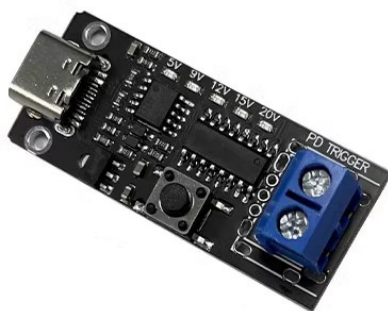
- moduł wyzwalacza trybów szybkiego ładowania QC, PD2.0/PD3.0, FCP AFC
- regulowane napięcie wyzwalania za pomocą przycisku
- możliwość zablokowania zmiany napięcia na stałe za pomocą zworki
- możliwość wybrania trybu pracy od najwyższego lub najniższego napięcia
- moc maksymalna: 100W
- prąd maksymalny: 5A
- złącze USB-C do podłączenia źródła
- wskaźniki ustawionego trybu pracy/napięcia
- możliwość regulacji napięcia: 5V/9V/12V/15V/20V
- złącze śrubowe/złącze USB lub miejsce do przyłutowania gniazda 5,5/2.5mm (w zależności od wersji modułu)
- możliwość ustawienia za pomocą zworki tylko trybu PD
- zworki na spodniej warstwie płytki umożliwiające ustawienie stałej wartości napięcia
- możliwość pracy cyklicznej
- wymiary: 41 x 17 x 10mm

Dostępne wersje produktu

- ELEK-331 - moduł ze złączem USB-A
- ELEK-332 - moduł ze złączem śrubowym
- ELEK-333 - moduł bez złącza



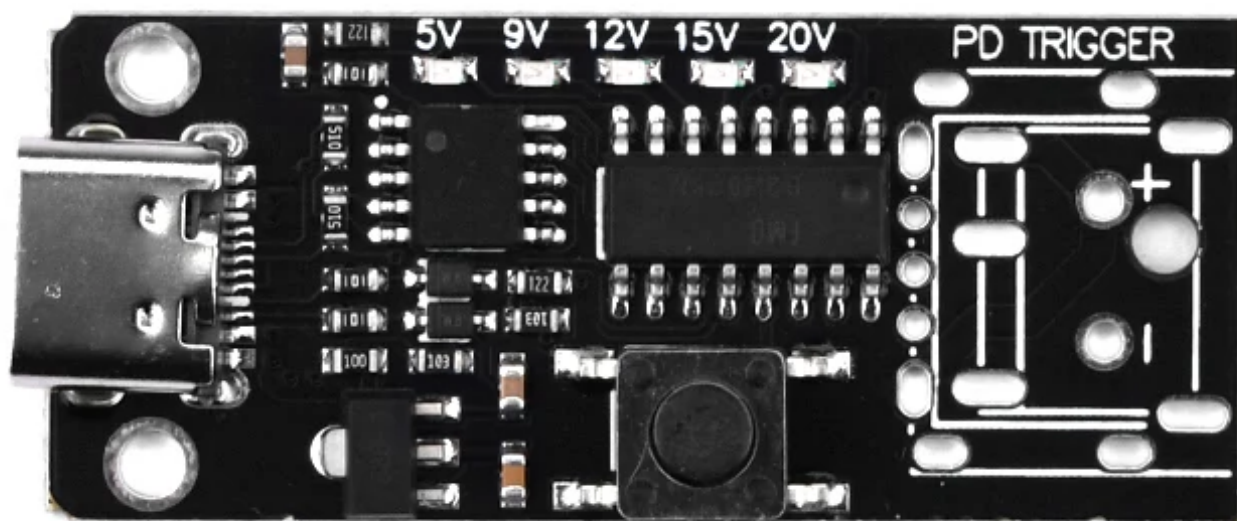
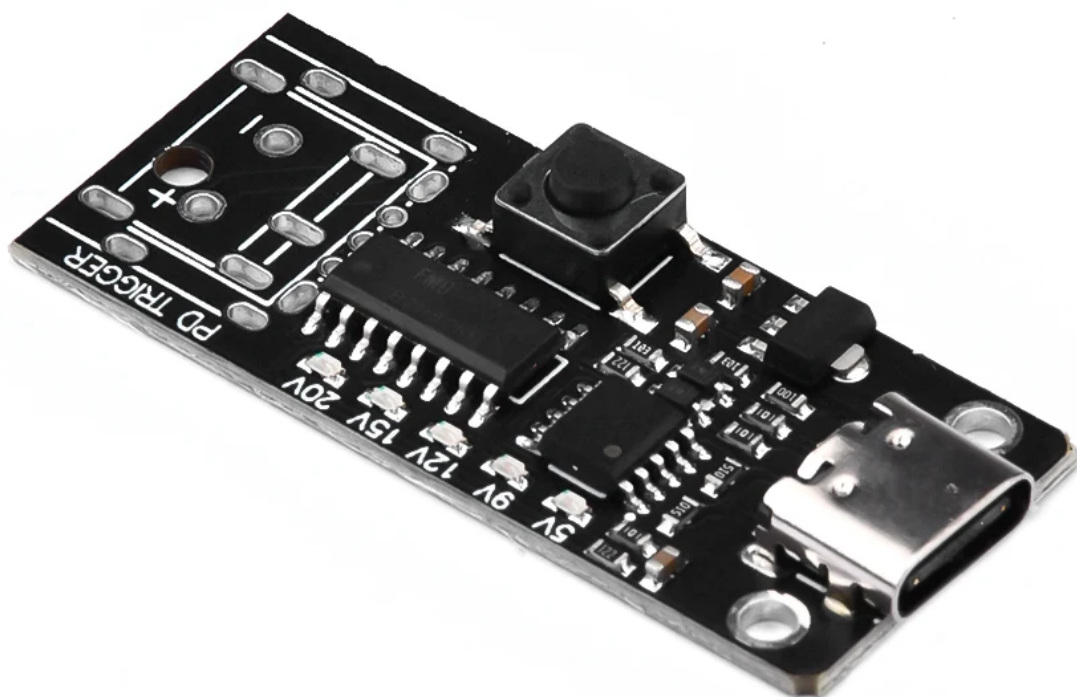
ELEK-331

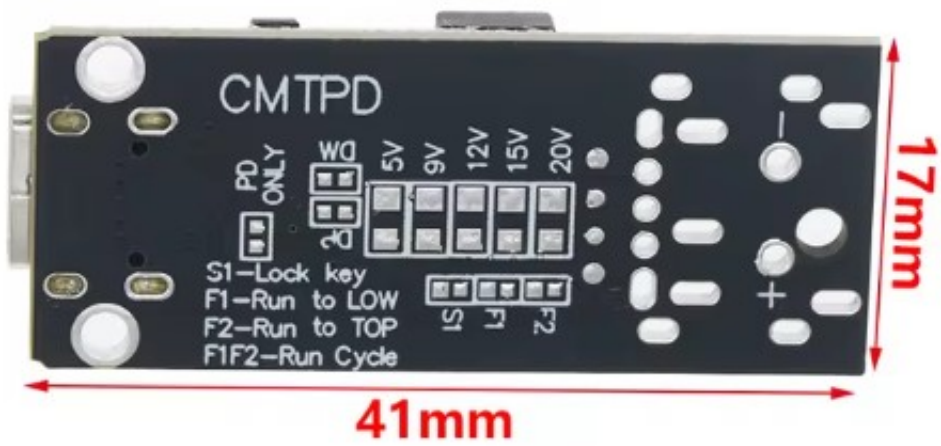
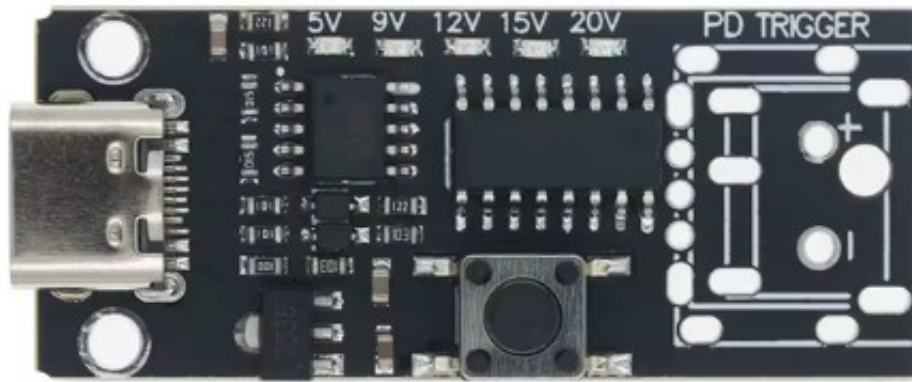


ELEK-332



ELEK-333

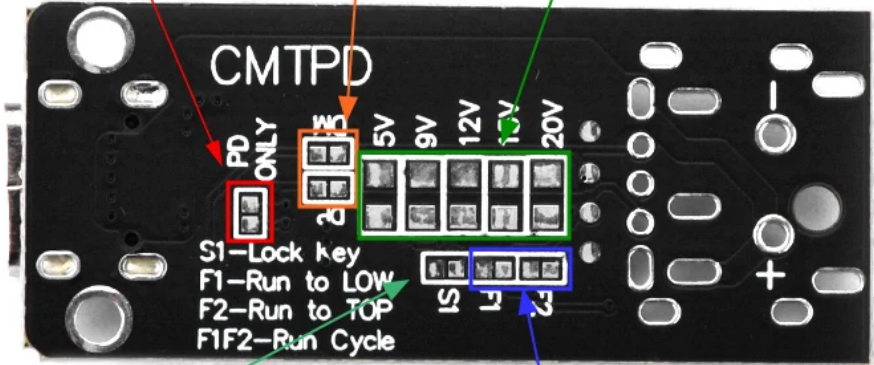




Shorting DM and DP can be output from USB and is not recommended

Only the PD protocol is used after the short connection

Can be connected to 5 independent button to quickly switch voltage can be short press and long press



S1 is the key lock setting 1 after the short connection, the switching voltage should be unlocked, and the unlocking method is to press and power on the key

F1 shorting: Power on automatically polls to the highest voltage and then holds to 5V, and the LED will show the corresponding supported voltage. F2 shorted: shorted to F1 but maintained at the highest supported voltage. F1F2 simultaneously shorted: for infinite loop test.

