

Dane aktualne na dzień: 14-05-2026 09:31

Link do produktu: <https://www.gotronik.pl/xdm2041-multimetr-stolowy55000-true-rms-rs232-owon-p-14631.html>



XDM2041 multimetr stołowy 55000 True RMS RS232 OWON

Cena brutto	679,00 zł
Cena netto	552,03 zł
Czas wysyłki	24 godziny
Numer katalogowy	XDM2041
Kod EAN	623193256513
Producent	Owon

Opis produktu

XDM2041 multimetr stołowy 55000 True RMS RS232 OWON



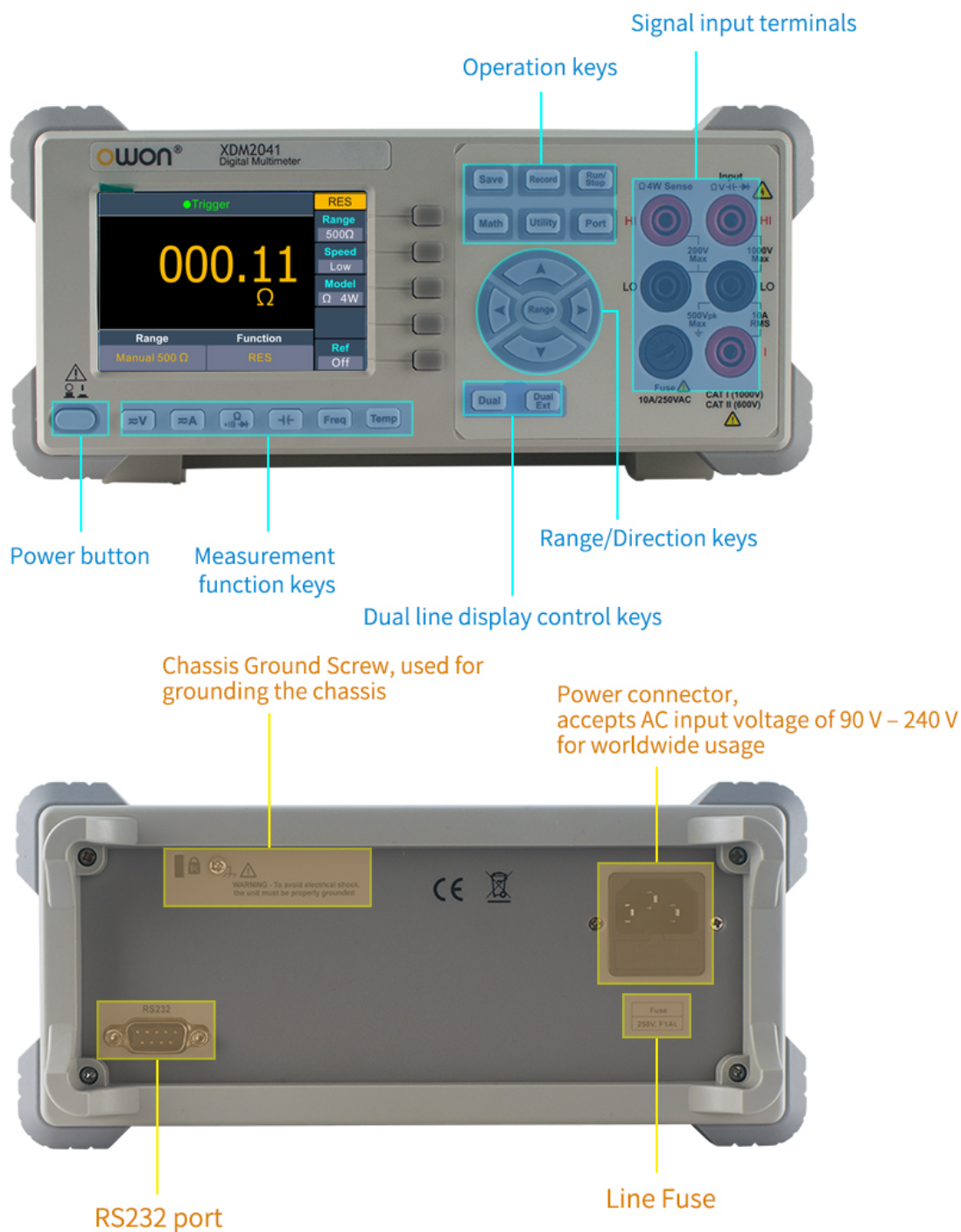
Multimetr cyfrowy marki **OWON**, model **XDM2041**, to profesjonalne, stołowe urządzenie pomiarowe klasy laboratoryjnej o rozdzielczości 4 1/2 cyfry. Najważniejsze parametry tego modelu obejmują potężną rozdzielczość na poziomie **55 000 odczytów**, wyjątkowo wysoką dokładność pomiaru napięcia stałego wynoszącą do **0.025%**, a także sprzętowe wsparcie dla pomiaru rzeczywistej wartości skutecznej **True RMS** napięć i prądów przemiennych. Ponadto multimetr cechuje się błyskawicznym działaniem, oferując niezwykle szybkie odświeżanie z możliwością

wykonania aż do 65 odczytów na sekundę, co znacząco przyspiesza testowanie i automatyzację pracy na stanowisku.



Urządzenie zamknięte w panczernej, wentylowanej obudowie stołowej o wysokim stopniu bezpieczeństwa. Została ona wyposażona w masywne, gumowe osłony rogów amortyzujące wstrząsy oraz składaną, wielopozycyjną rączkę, która pełni również funkcję wygodnej podstawki. Układ wewnętrzny oparty jest na najwyższej jakości laminatach z zachowaniem dużych odstępów izolacyjnych, co minimalizuje ryzyko awarii i gwarantuje stabilność. Centralnym punktem panelu frontowego jest ogromny, **4-calowy ekran LCD o wysokiej rozdzielczości**, wspierający podwójne wyświetlanie np. równoczesny odczyt napięcia AC i częstotliwości. Ergonomiczne przyciski silikonowe podzielono na sekcje funkcyjne, kierunkowe do obsługi menu oraz blok terminali pomiarowych z obsługą pomiaru rezystancji metodą 4-przewodową. Multimetr posiada rozbudowane możliwości, m.in. funkcje matematyczne Max, Min, Średnia, dBm, pomiar względny REL, wbudowaną kompensację termopary do pomiaru temperatury, a także wewnętrzną pamięć zdolną do rejestracji do 1000 punktów danych. Zaawansowani użytkownicy docenią wbudowany z tyłu port komunikacyjny **RS232** z pełnym wsparciem protokołu SCPI, umożliwiający zdalne sterowanie urządzeniem z poziomu oprogramowania PC.





Kluczowa specyfikacja

- Marka: **OWON**
- Model: **XDM2041**
- Maksymalne wskazanie ekranu **55 000 odczytów**
- Prędkość do 65 pomiarów na sekundę
- Pomiar True RMS
- **Funkcje pomiarowe:**
 - = Napięcie DC/AC

- = Prąd DC/AC
- = Rezystancja w tym precyzyjna **metoda 4-przewodowa**
- = Pojemność
- = Częstotliwość od 10Hz do 60MHz
- = Test diody
- = Ciągłość obwod
- = Pomiar temperatury
- Wymiary: ok. 235 mm x 110 mm x 295 mm (szer. x wys. x gł.)
- Wyświetlacz LCD o przekątnej **4 cali** rozdzielczość 480 x 320, wsparcie dla pracy na dwóch liniach
- Zapis do **1000 punktów** pomiarowych w pamięci wewnętrznej. Interwał nagrywania regulowany od 15 ms do 9999 s
- Możliwość przeglądania zarejestrowanych i przeliczonych danych
- Wbudowane algorytmy do automatycznych obliczeń wartości: **Max, Min, Średnia, dBm**
- Skrupulatnie przemyślane obwody elektroniczne zapewniające najwyższe normy bezpieczeństwa (duże odstępy powierzchniowe PCB)
- Sensory i termopary: wewnętrzna, wbudowana kompensacja złączna dla testów termicznych, praca z popularnymi czujnikami (typ K, PT100)
- Dostępny na tylnym panelu port RS232
- Pełna zgodność ze standardem komend **SCPI** dla programistów
- Oprogramowanie analityczne producenta
- Konstrukcja: trójpozycyjna rękojeść pozwalająca na podniesienie przodu miernika dla poprawy widoczności wyświetlacza
- Zasilanie sieciowe: wbudowany wewnętrzny zasilacz AC przystosowany do globalnych sieci energetycznych, napięcie zasilania 90 V - 240 V, zabezpieczenie bezpiecznikiem topikowym linii głównej

Funkcja / Parametr	Zakres	Rozdzielczość	Dokładność ±(% odczytu + cyfry)
Napięcie stałe	50.000 mV	0.001 mV	0.1% + 10
	500.00 mV	0.01 mV	0.025% + 5
	5.0000 V	0.0001 V	0.025% + 5
	50.000 V	0.001 V	0.03% + 5
	500.00 V	0.01 V	0.1% + 5
	1000.0 V	0.1 V	0.1% + 5
Napięcie zmienne 500mV - 750V	20 Hz ~ 45 Hz	-	1% + 30
	45 Hz ~ 65 Hz	-	0.5% + 30
	65 Hz ~ 1 kHz	-	0.7% + 30
Prąd stały	500 uA	0.01 uA	0.15% + 20
	5000 uA	0.1 uA	0.15% + 10
	50 mA	0.001 mA	0.15% + 20
	500 mA	0.01 mA	0.15% + 10
	5 A	0.0001 A	0.5% + 10
	10 A	0.001 A	0.5% + 10
Prąd zmienny	500 uA - 500 mA (20 Hz - 1 kHz)	-	0.5% + 20
	5 A - 10 A	-	1.5% + 20
Rezystancja	500 Ω	0.01 Ω	0.1% + 10
	5 KΩ	0.0001 KΩ	0.1% + 5
	50 KΩ	0.001 KΩ	0.1% + 5
	500 KΩ	0.01 KΩ	0.1% + 5
	5 MΩ	0.0001 MΩ	0.25% + 5
	50 MΩ	0.001 MΩ	0.1% + 10
Rezystancja 4-przewodowa	500 Ω	0.01 Ω	0.1% + 10
	5 KΩ	0.0001 KΩ	0.1% + 5
	50 KΩ	0.001 KΩ	0.1% + 5
Częstotliwość	10.000 Hz - 60 MHz	-	±(0.2% + 8)
Pojemność	50 nF - 500 uF	-	2.5% + 5
	5 mF - 50 mF	-	5% + 8
Test diody	3.0000 V	0.0001 V	-
Ciągłość obwodu	1000 Ω	0.1 Ω	-

Dodatkowa dokumentacja techniczna:

▶ [User Manual for XDM2041 Digital Multimeter](#)



▶ [Programming manual for XDM2041 Digital Multimeter](#)



▶ [PC software for OWON XDM3000&XDM2000 Series digital multimeter](#)



Zestaw zawiera

- 1 x Multimetr stołowy OWON XDM2041
- 1 x Przewód zasilający sieciowy
- 1 x Komplet precyzyjnych przewodów pomiarowych
- 1 x Komplet krokodylków na złącza bananowe
- 1 x Zapasowy bezpiecznik topikowy
- 1 x Instrukcja obsługi w języku angielskim
- 1 x Oryginalne opakowanie



Bench Digital Multimeter

- ✓ Display max 55,000 counts, DC voltage accuracy up to 0.025%
- ✓ High-resolution LCD display
- ✓ Data record function, math function
- ✓ Dual line display supported



Auto
Range

True
RMS

Hz
Frequency
Measurement

Data
Hold

4-Wire
Resistance

TEMP
Temperature
Measurement

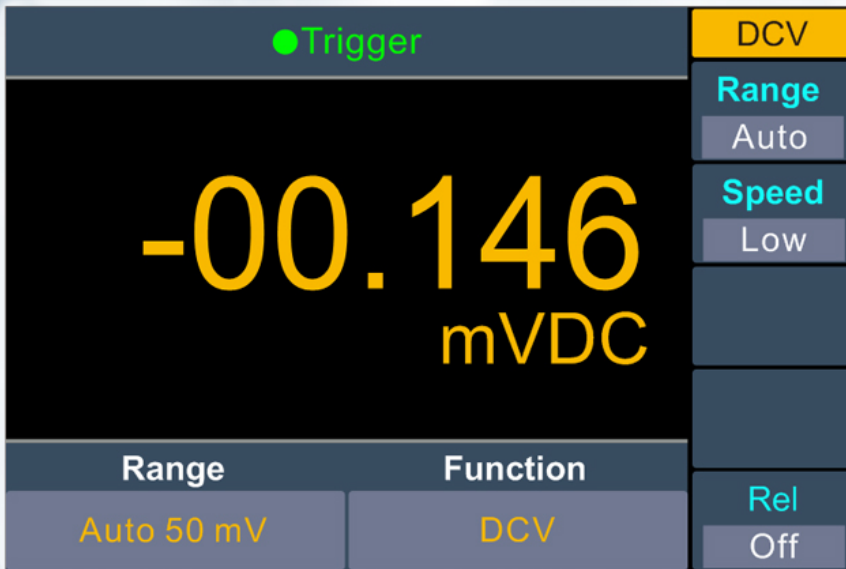


Main features

- Display max 55,000 counts, DC voltage accuracy up to 0.025%
- Multiple measurement functions:
DC Voltage, AC Voltage, DC Current, AC Current, 2-wire resistance, 4-wire resistance, capacitance measurement, continuity test, diode test, temperature measurement, AC and frequency (AC + Hz) measurement, MAX/MIN/average measurement, relative measurement (REL_%)
- Reading rates up to 65 readings per second
- AC true RMS measurement, measurement bandwidth: 20 Hz – 1 kHz
- Data record function, you can record the measured data into internal memory, and then read and process the recorded data with your computer
- SCPI supported, remote control the multimeter through PC software via the RS232 port.
- Using our powerful and easy to use interface, you can access, store, process and manage your data, by simply displaying your results in form of a table.
- 3.7 inch high-resolution LCD, providing a clear display

Large LCD display

Clear and concise readings

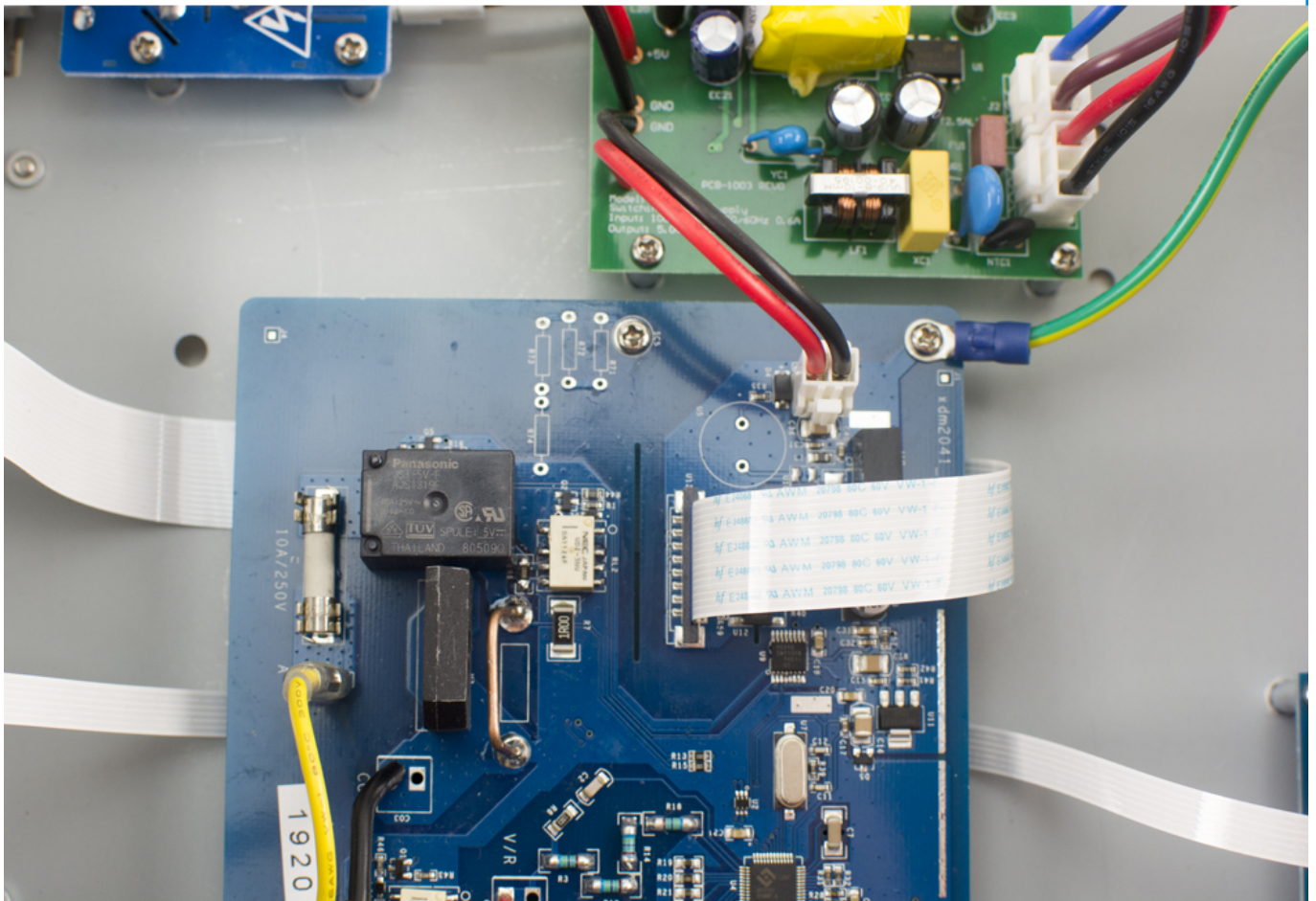


- High-resolution LCD Display (480 × 320 pixels)



Concise circuitry/Low failure rate/High reliability

Large creepage and clearances provide a high safety rating

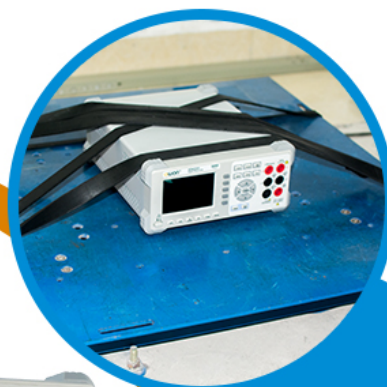


Our high standards of professional design and production ensure quality and stability of each multimeter.

High-low temperature test



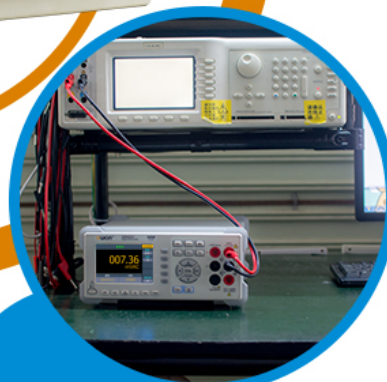
Vibration test



Salt spray test



Calibration equipment



Function Details

●Trigger			Auto
NO	MODE	VALUE	Point
1	DCV	-00.362mVDC	1000
2	DCV	-00.362mVDC	Interval
3	DCV	-00.362mVDC	0000.015
4	DCV	-00.362mVDC	Start
5	DCV	-00.362mVDC	
6	DCV	-00.362mVDC	
7	DCV	-00.362mVDC	
8	DCV	-00.362mVDC	
9	DCV	-00.362mVDC	
Range		Function	Back
Auto 50 mV		DCV	

Data Record Function

Supports a maximum of 1000 points recording to internal memory. The recording interval can be set from 15 mS to 9999 S.

Math The multimeter can do calculations (max, min, average, dBm) for you, saving time and effort

●Trigger			Max/Min						
-00.3533 mVDC			Static						
			ON						
<table border="1"> <thead> <tr> <th>MAX</th> <th>MIN</th> <th>Average</th> </tr> </thead> <tbody> <tr> <td>-00.340mV</td> <td>-00.357mV</td> <td>-00.352mV</td> </tr> </tbody> </table>			MAX	MIN	Average	-00.340mV	-00.357mV	-00.352mV	Clear
			MAX	MIN	Average				
-00.340mV	-00.357mV	-00.352mV							
Range		Function	Back						
Auto 50 mV		DCV							

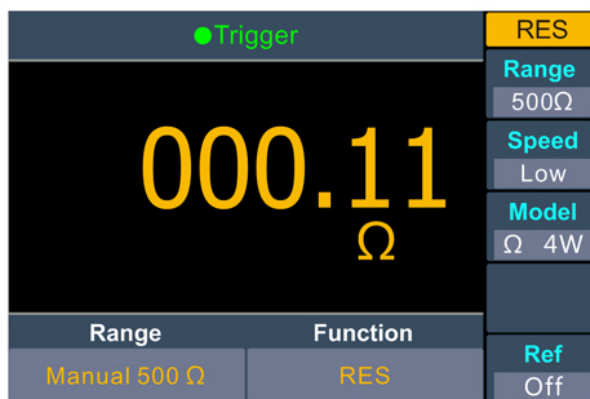
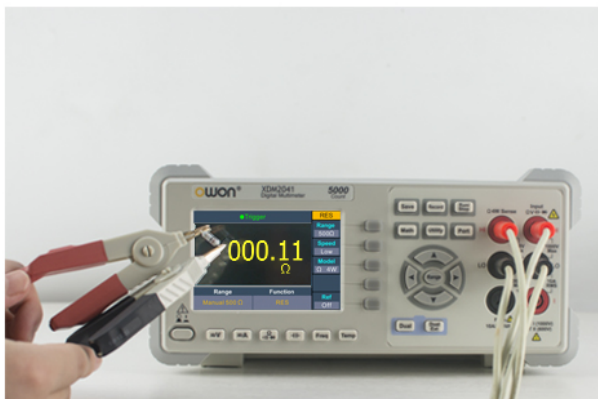
●Trigger		dB/dBm
003.99 dBm		Model
		ON
Range		Function
		dBm
Auto 50 mV		Rel R
		50Ω
Range		Function
Auto 50 mV		DCV
		Back

Dual line display supported

Supports dual line displays of AC voltage, current and frequency.

●Trigger			ACV						
Dual Switch Exit Exit			Range						
000.00 mVAC			Auto						
			Speed						
<table border="1"> <thead> <tr> <th>0.0000 Hz</th> <th>Auto 500 mV</th> <th>Freq</th> </tr> </thead> <tbody> <tr> <td></td> <td></td> <td></td> </tr> </tbody> </table>			0.0000 Hz	Auto 500 mV	Freq				Low
			0.0000 Hz	Auto 500 mV	Freq				
Range		Function	Rel						
Auto 500 mV		ACV	Off						

4-wire resistance measurement



Temperature measurement

Built-in thermocouple compensation

