

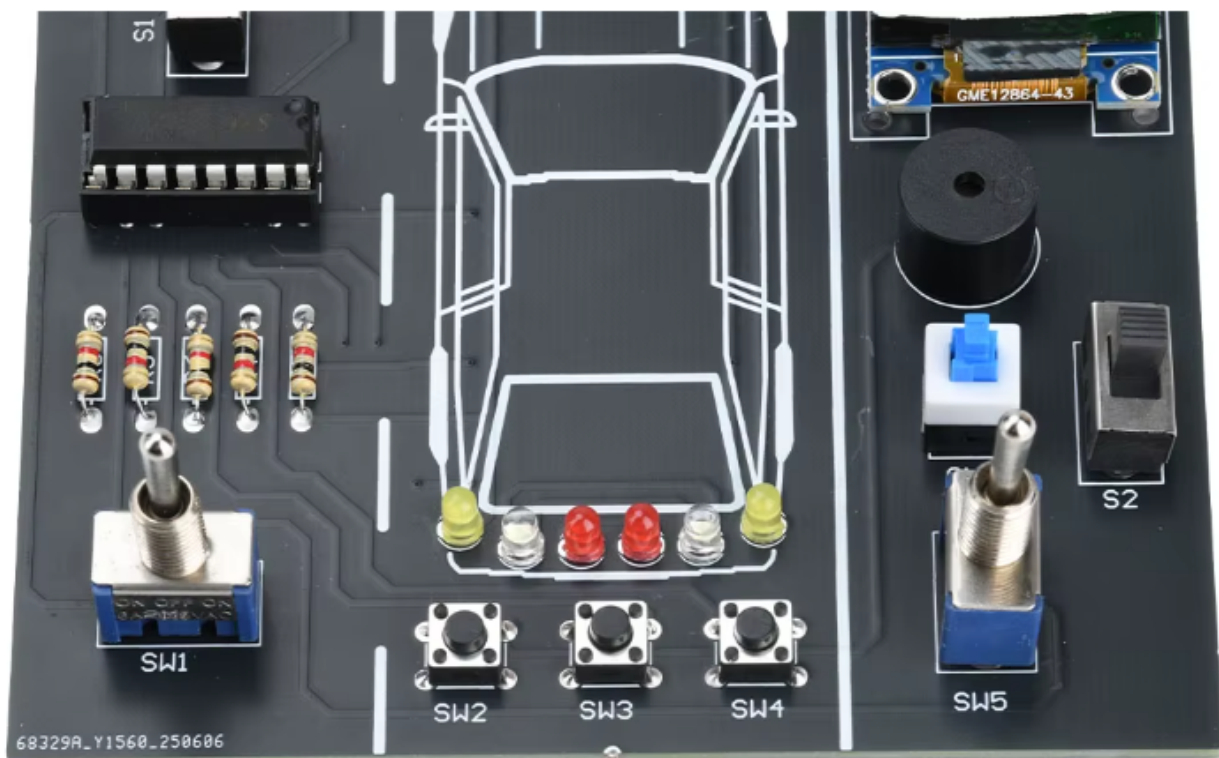
Link do produktu: <https://www.gotronik.pl/zestaw-do-nauki-lutowania-symulator-jazdykit-diy-p-13854.html>

Zestaw do nauki lutowania symulator jazdy KIT DIY

Cena brutto	79,00 zł
Cena netto	64,23 zł
Czas wysyłki	24 godziny
Numer katalogowy	ELEK-519

Opis produktu

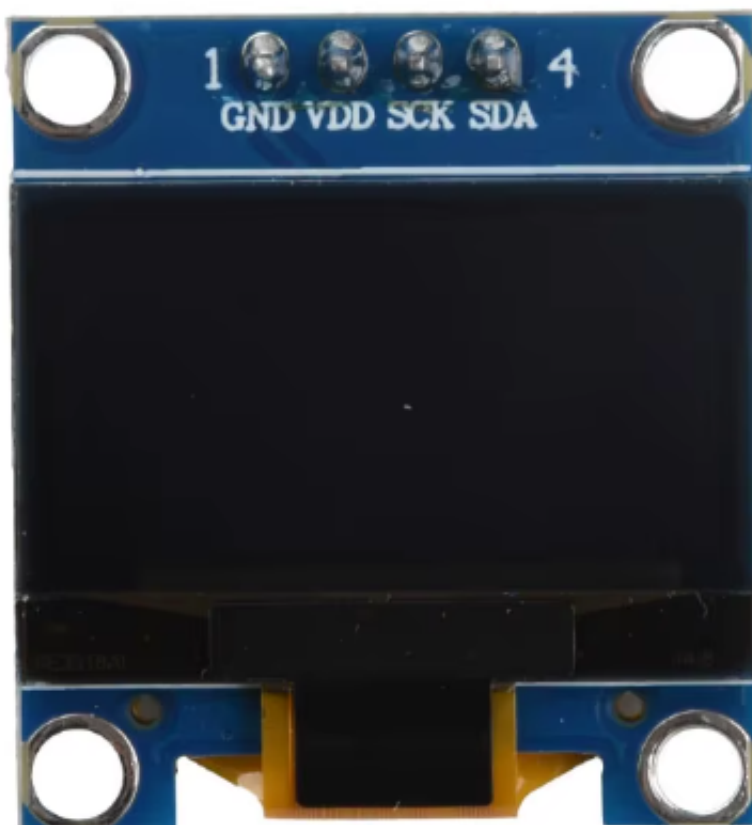
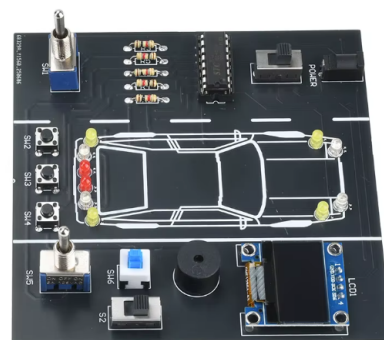
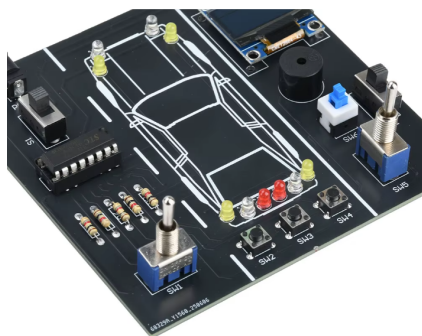
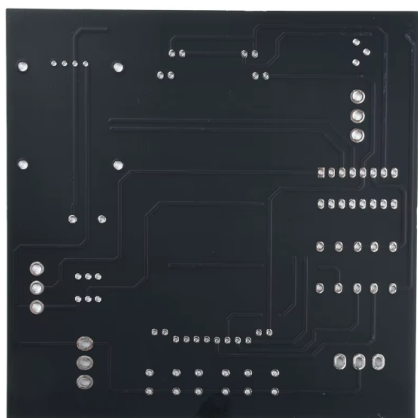
Zestaw do nauki lutowania symulator jazdy KIT DIY



Zestaw edukacyjny **DIY Car Driving Simulator** to zaawansowany projekt, stworzony z myślą o pasjonatach elektroniki pragnących doskonalić swoje umiejętności lutowania. Urządzenie po zmontowaniu pełni funkcję w pełni interaktywnego symulatora jazdy samochodem, odwzorowującego realne działanie oświetlenia i sterowania pojazdem. Sercem układu jest mikrokontroler sterujący logiką działania, który obsługuje sygnały wejściowe z przycisków i przełączników, wizualizując je na wbudowanym wyświetlaczu oraz poprzez system diod LED.

Produkt bazuje na wysokiej jakości płytce drukowanej (PCB) o wymiarach **100 x 100 mm** z czytelnym opisem ułatwiającym montaż elementów przewlekanych (THT). Symulator wyposażony jest w cyfrowy wyświetlacz **LCD**, który pełni rolę prędkościomierza (wskazania do **180 km/h**) oraz wskaźnika kierunku jazdy. Układ realistycznie symuluje pełne oświetlenie samochodowe: niezależne kierunkowskazy (lewy/prawy), światła

awaryjne, światła mijania, światła STOP reagujące na hamulec oraz światła cofania. Dodatkowym atutem jest wbudowany buzzer, emulujący dźwięk klaksonu, co zwiększa immersję podczas użytkowania.



Kluczowa specyfikacja

- Typ produktu: **Zestaw do nauki lutowania (DIY Kit)**
- Model: **Car Driving Simulator Project**
- Napięcie zasilania: **DC 5V**
- Typ złącza zasilania: **USB-C (kabel w zestawie)**

-
- **Wymiary płytki PCB:** 100 mm x 100 mm
 - **Prędkość maksymalna (symulowana):** 180 km/h
 - **Wyświetlacz:** LCD (prędkościomierz, kierunek)
 - **Sygnalizacja świetlna:** Diody LED (żółte, białe, czerwone)
 - **Funkcje świateł:** Kierunkowskazy, awaryjne, mijania, STOP, cofania
 - **Sygnalizacja dźwiękowa:** Tak (Buzzer - klakson)
 - **Sterowanie:** Przełączniki suwakowe, przyciski Tact Switch, przełączniki kołyskowe
 - **Mikrokontroler:** MCU (sterowanie logiką)
 - **Montaż:** Przewlekany (THT) - idealny dla początkujących
 - Materiał PCB: **Laminat szklano-epoksydowy**
 - Przeznaczenie: **Edukacja, hobby, nauka lutowania**